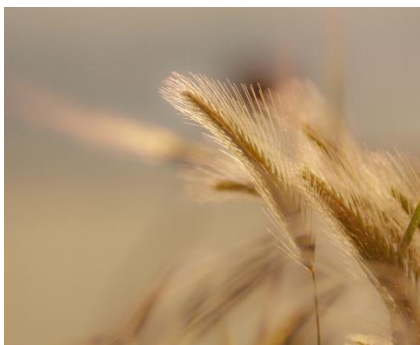


CS Rendimiento Futuro, PP

Fondo: F2055 – CS Ahorro Conservador, FP

Plan: N4983 – CS Rendimiento Futuro, PP

Julio 2022



Vocación: Renta Fija

El fondo invertirá el 100% de su exposición en activos de renta fija, depósitos bancarios, cuentas corrientes, Repos e IICs, con un máximo del 15% en activos respaldados por titulaciones, MBS o ABS, de tramos prime o avalados.

Se invertirá al menos un 60% en emisiones con al menos mediana calidad crediticia (rating mínimo BBB-) o si fuera inferior, en emisiones con calificación mínima igual a la que tenga el Reino de España en cada momento, pudiéndose invertir el resto en emisiones con rating mínimo BB-.

La duración media de la cartera podrá ser de corto o largo plazo, no superando orientativamente los 5 años. Los emisores serán principalmente OCDE, con un máximo del 30% en países emergentes. La exposición a divisa del total de la cartera no superará el 30%.

Perfil de Riesgo: 3, en una escala de 1 a 7 siendo 1 menor riesgo y 7 mayor riesgo.

En el reverso y el Folleto informativo del fondo inscrito en la CNMV se recoge información detallada sobre los riesgos inherentes a la inversión.

Otros datos:

Com. Gestión	Com. Depósito
0,70%	0,07%

Gestora y Promotora: CNP Partners de Seguros y Reaseguros, SA

Gestión de las Inversiones: Credit Suisse Gestión, SGIIC, SA

Comercializador: Credit Suisse AG, SE

Depositario: BNP Paribas Securities Services, SE

Más información en el Documento con los Datos Fundamentales del Partícipe (DDFP) disponible en <https://www.credit-suisse.com/es/es/private-banking/services/management.html> y en www.cnppartners.es

Patrimonio y Valor liquidativo

Fecha	31/07/2022	30/06/2022	31/12/2021	31/12/2014
V. Liquidativo €	57,8676	57,3690	61,1959	59,9680

% Rentabilidad histórica *

	Mes	2022	1 año	Desde inicio**	TAE
Rentabilidad	0,87	-5,44	-5,30	-3,50	-0,47

(* Rentabilidades últimos años al final de este documento. (**) Rentabilidad acumulada. Rentabilidades pasadas no garantizan rentabilidades futuras. Ver aviso legal al final de este documento.

Distribución de la cartera ¹

% Exposición por clase de activos

	Contado	Derivados	Ajustes*	Neto
Renta Variable	0,00	0,00	0,00	0,00
Renta Fija	94,60	- 26,36	26,36	94,60
Inversión Alternativa	0,00	0,00	0,00	0,00
Liquidez**	6,32	0,00	0,00	6,32
Otros***	- 0,92	0,00	0,00	- 0,92

*Ajustes: Contiene los importes correspondiente a la inversión (financiación) por derivados **Liquidez: Contiene los saldos correspondientes a la cuenta corriente, la adquisición temporal de activos y las operaciones pendientes de liquidar de la entidad. *** Otros: Contiene los saldos correspondientes a cualquier otro derecho u obligación de la Entidad distinto de la cartera

% Distribución por divisas

	Contado	Derivados	Neto
Euros	86,92	0,00	86,92
Libra esterlina	7,45	0,00	7,45
Dólar	5,63	0,00	5,63

% Principales posiciones en renta fija directa

BONO ENEL SPA 5.451% CALL 10/01/24 PERP	6,19%
BONO REPSOL INTL FIN 4.5% CALL 25/03/25	6,06%
BONO FCE BANK PLC 1.615% VTO 11/05/2023	5,97%
BONO IBERDROLA INT 1.875% CALL 22/02/2023	5,95%
B. VODAFONE GROUP 3.10% C.10/23 VTO 2079	5,93%

% Principales posiciones fondos de inversión de renta fija

PART. CS RENTA FIJA 0-5, FI (CLASE A)	9,88%
PART. CS DURACION 0-2 FI (CLASE A)	9,86%
PART. AMUNDI - AMUNDI 12 M (AMTR12I FP)	9,66%
PART. LA FRANCAISE SUB DEBT-TC EUR (LFPL)	3,20%

Ésta es una asignación de activos indicativa que puede cambiar con el tiempo.

¹)Porcentajes sobre patrimonio

Rentabilidades anuales:

	2017	2018	2019	2020	2021	2022
Rentabilidad	-0,11%	-2,23%	4,67%	-0,37%	0,98%	-5,44%

Rentabilidades mensuales:

Año	Enero	Febrero	Marzo	Abril	Mayo	Junio	Julio	Agosto	Septiembre	Octubre	Noviembre	Diciembre
2022	-0,35%	-1,42%	-3,19%	-0,08%	-0,23%	-1,12%	0,87%	--	--	--	--	--
2021	-0,01%	0,29%	0,26%	0,11%	-0,03%	0,25%	-0,03%	0,07%	0,13%	-0,13%	-0,29%	0,36%
2020	-0,15%	-0,89%	-5,28%	1,99%	1,44%	0,68%	0,26%	0,88%	-0,02%	-0,40%	1,38%	-0,06%
2019	1,22%	0,99%	0,12%	0,98%	-1,28%	1,29%	0,14%	0,00%	0,29%	0,31%	-0,01%	0,54%
2018	0,02%	-0,09%	-0,40%	0,33%	-1,43%	-0,18%	0,70%	-0,75%	0,45%	-0,41%	-1,05%	0,58%
2017	-0,01%	0,21%	0,20%	-0,02%	-0,21%	-0,08%	-0,15%	-0,23%	0,19%	0,23%	-0,20%	-0,04%

Rentabilidades pasadas no garantizan rentabilidades futuras.

Riesgos potenciales:

Riesgo de crédito: riesgo de impago de los emisores de los activos de renta fija en los que invierte el Fondo de Pensiones.

Riesgo de tipo de interés: La inversión en activos de renta fija conlleva un riesgo ante variaciones de tipo de interés. La duración modificada mide la sensibilidad al movimiento de tipos de interés, de tal forma que a mayor duración mayor sensibilidad.

Riesgo Divisa: El riesgo divisa distinto de Euro conlleva un riesgo de tipo de cambio.

Riesgo de liquidez: Los activos no negociados en mercados regulados pueden presentar riesgos de liquidez, al ser mercados menos eficientes y con menor profundidad, pudiendo influir en el precio de realización de los activos, así como en el precio de valoración.

Otros: La utilización de instrumentos derivados conllevan riesgos adicionales a la inversión en contado, ya que permiten apalancar la exposición al subyacente del instrumento derivado, así las pérdidas o beneficios producidas por movimientos de mercado de un activo subyacente, serán mayores si se utilizan derivados que si se invierte al contado.

Lea detenidamente el documento de Principios de la Política de Inversión para obtener más información sobre estas y otras consideraciones relativas al riesgo. Disponible en CNP Partners (www.cnppartners.es)

Glosario:

Año hasta la fecha (YTD) - Desde que empezó el año. En sus siglas inglesas YTD (year to date) se usa en las presentaciones en detalle del rendimiento de fondos. Hace referencia al rendimiento desde el inicio del año en curso. En consecuencia, el periodo de tiempo al que se alude varía según el caso.

Derivados - Un derivado financiero es un título de valor cuyo precio depende o se deriva de uno o más activos subyacentes. En sí mismo, el derivado es un contrato entre dos o más partes que versa sobre dicho activo o activos. Su valor lo determinan las fluctuaciones del activo subyacente.

Índice de referencia - Índice tomado como referencia para comparar a partir de él la rentabilidad de un fondo de inversión/inversión colectiva. es en una fecha futura.

Rentabilidad - La rentabilidad son los ingresos generados por una inversión, tales como el interés o los dividendos percibidos por mantener determinado título de valor.

Contacto

Si desea ampliar la información sobre el fondo puede ponerse en contacto con nosotros en el teléfono +34 91 791 60 00.
www.credit-suisse.com

Aviso Legal Credit Suisse Gestión

El presente documento no constituye una oferta de valores en los términos establecidos en la normativa vigente. El cliente debe leer el Folleto informativo del fondo antes de suscribir participaciones del mismo. Le corresponde al cliente en todo caso la toma de decisiones sobre las inversiones o desinversiones a realizar, asumiendo éste, por tanto, los beneficios o pérdidas que puedan generarse como consecuencia de las operaciones que decida formalizar sobre la base de la información y opiniones incluidas en este documento. En caso de reflejarse en el presente documento resultados anteriores de un instrumento financiero, un índice financiero o un servicio de inversión, o resultados históricos simulados de los mismos, tales resultados no implican rentabilidades o resultados futuros, ni constituyen un indicador fiable de rentabilidades o resultados futuros. En caso de que el presente documento incluya datos expresados en una divisa distinta del euro, el cliente debe tener en cuenta que pueden producirse beneficios o pérdidas como consecuencia de fluctuaciones de la cotización de la correspondiente divisa frente al euro, que deberán ser asumidos, en su caso, por el cliente, quedando la sociedad gestora o cualquier otra entidad del grupo Credit Suisse exonerada de toda responsabilidad que pudiera derivarse de las consecuencias de dichas fluctuaciones. Cualquier información sobre el tratamiento fiscal de un producto financiero contenida, en su caso, en el presente documento puede variar en el futuro y dependerá, en todo caso, de la situación fiscal particular del cliente. En el Folleto informativo del fondo inscrito en la CNMV (apartado IV.d) se recoge información detallada sobre los riesgos inherentes a esta inversión.

Ni el presente documento ni una copia del mismo podrán enviarse o llevarse a los Estados Unidos o distribuirse en los Estados Unidos o a una US-Person. Su distribución en otros países puede estar sujeta a las restricciones que establezcan las leyes o reglamentos locales.

Fuente de información de los datos contenidos en este documento: Credit Suisse Gestión SGIC SA.

Copyright © Credit Suisse Group AG and/or its affiliates. All rights reserved.

www.credit-suisse.com