

Schweizer Wirtschaft

ESG Investing hoch relevant unter Schweizer Finanzanalysten

Finanzmarkt-Umfrage Schweiz | 29/09/2021, 07:46, UTC

Das Stimmungsbarometer für die Schweizer Wirtschaft hat sich von seinem Einbruch im August wieder erholt, das Gesamtbild der Analystenbefragung ist damit wieder neutral bis optimistisch.

Sonderfragen zum Thema ESG Investing zeigen, dass Nachhaltigkeitskriterien bei 90 Prozent der Finanzanalysten eine Rolle spielen.

Franziska Fischer
Economist - Swiss Macro & Strategy

Unser Partner



CFA Society Switzerland

Contact:

Sheila Ohlund CFA, CEO
Baarerstrasse 11, 6300 Zug

CFA Society Switzerland
sheila.ohlund@cfasocietyswitzerland.org

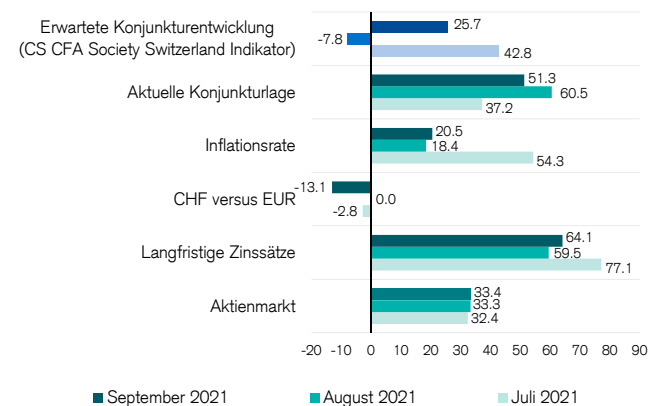
Stimmungsbarometer für die Schweiz erholt sich deutlich

Nach dem massiven Einbruch im letzten Monat hat sich der CS CFA Society Switzerland Indikator im September wieder erholt. Er notiert mit 25.7 Punkten im September wieder deutlich im positiven Bereich und befindet sich in etwa zwischen dem Juli- und dem August-Niveau. Über die gesamte Pandemie zeichnet der Indikator damit drei eindeutige und tiefe v-förmige Einbrüche, parallel zu den drei Virus-

wellen. Deutlich verschlechtert hat sich die Einschätzung der Analysten zur konjunkturellen Situation in China (siehe Tabelle im Anhang). Das hatte sich durch die Erwartungen der Umfrageteilnehmer in den letzten Monaten angekündigt. Gemäss zwei Drittel der Analysten könnte die Talsohle aber bereits erreicht sein.

Abbildung 1: Indikatoren für die Schweiz

Saldo der Antworten (ein positiver Wert signalisiert einen Anstieg, ein negativer einen Rückgang)



Quelle: CFA Society Switzerland, Credit Suisse

Sonstige Makroindikatoren vermitteln weiterhin ein positives Bild

Bei den anderen von den Analysten erfragten Prognosen haben sich im Vergleich zum letzten Monat nur geringfügige Veränderungen ergeben. Der Wirtschaftsausblick für die Eurozone und die USA entwickelt sich ähnlich zur Schweiz. Damit bleiben die Analysten auch für die Exportaussichten optimistisch. Fast 60 Prozent der Befragten rechnen damit, dass die aktuell gute Situation noch mindestens ein halbes Jahr andauern wird, fast 30 Prozent erwarten

Wichtige Informationen: Dieser Bericht bildet die Ansicht des CS Investment Strategy Departments ab und wurde nicht gemäss den rechtlichen Vorgaben erstellt, welche die Unabhängigkeit der Investment-Analyse fördern sollen. Er ist kein Produkt des Credit Suisse Research Departments, auch wenn er sich auf veröffentlichte Research-Empfehlungen bezieht. Die CS verfügt über Weisungen zum Umgang mit Interessenkonflikten einschliesslich solcher, die den Handel vor der Veröffentlichung von Investment-Analysedaten betreffen. Diese Weisungen finden auf die in diesem Bericht enthaltenen Ansichten der Anlagestrategen keine Anwendung. Weitere wichtige Informationen finden Sie am Ende des Dokuments. Singapur: Nur für akkreditierte Investoren. Hongkong: Nur für professionelle Investoren. Australien: Nur für Grosskunden.

sogar noch eine weitere Verbesserung. Die Arbeitslosenquote dürfte sich ebenfalls zumindest stabilisieren; laut einem Drittel der Umfrageteilnehmer wird sie weiter fallen.

Zins- und Aktienmarkterwartungen der Analysten unverändert

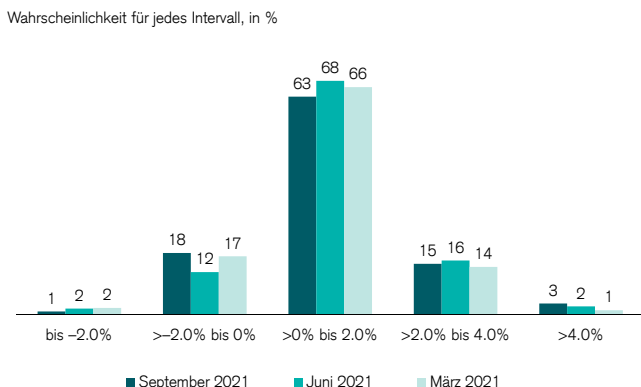
Auch die Zinsprognosen der Finanzanalysten bleiben praktisch unverändert. Am kurzen Ende erwarten 80 Prozent der Umfrageteilnehmer für die drei grossen Wirtschaftsregionen auch nach der jüngsten Runde von Zentralbanktreffen keine Veränderung. Am langen Ende zeigen für rund 70 Prozent der Befragten die Zeichen klar nach oben. Zum Schweizer Aktienmarkt haben sich die Erwartungen seit drei Monaten praktisch nicht verändert. Knapp über die Hälfte der Analysten rechnet mit einem Preisanstieg im nächsten halben Jahr, ein Drittel erwartet eine Stagnation. Ähnlich verhält es sich mit den Prognosen zum EuroStoxx 50 und S&P 500, wobei dort die Erwartungen im Vergleich zum Vormonat ein wenig Optimismus eingebüsst haben.

Unsicherheit über Inflationsentwicklung bleibt hoch

Nachdem die kurzfristigen Inflationserwartungen der Analysten im August deutlich zurückgegangen sind, haben sie sich im September kaum bewegt. Nach wie vor erwarten über 40 Prozent der Umfrageteilnehmer einen Anstieg der Schweizer Teuerungsrate im kommenden halben Jahr, aber die Streuung der Antworten, die ein Indikator für Unsicherheit ist, bleibt hoch. Für die USA prognostizieren mittlerweile fast genauso viele Analysten ein Sinken wie eine Zunahme der Inflation.

Abbildung 2: Langfristige Inflationsprognosen

Wie gross ist Ihrer Meinung nach die jährliche Inflationsrate der Schweiz in fünf Jahren?



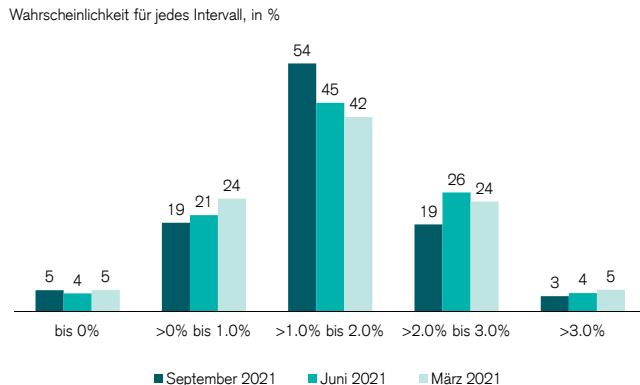
Quelle: CFA Society Switzerland, Credit Suisse

Langfristige Inflationsprognose der Analysten weiter gestiegen

Im Vergleich zu unserer letzten Sonderfragenrunde im Juni haben die Analysten aber ihre langfristigen Inflationserwartungen nach oben korrigiert. Ihre Durchschnittsprognose für 2024 bis 2026 liegt mit 1.4 Prozent (nach 1.37 Prozent im Juni) deutlich über der Vorhersage der Schweizerischen Nationalbank (SNB), die für das zweite Quartal 2024 lediglich eine Teuerungsrate von 0.8 Prozent prognostiziert. Die Verteilungsmasse der Wahrscheinlichkeiten hat sich im Vergleich zum letzten Quartal aber nur geringfügig geändert (vgl. Abbildung 2). Mit 63-prozentiger Wahrscheinlichkeit sehen die Analysten die Inflation zwischen 0 und 2 Prozent; mit 18-prozentiger Wahrscheinlichkeit liegt sie darüber, mit 19 Prozent darunter.

Abbildung 3: Langfristige Wachstumsprognosen

Wie gross ist Ihrer Meinung nach das jährliche Wirtschaftswachstum der Schweiz in den nächsten drei bis fünf Jahren?



Quelle: CFA Society Switzerland, Credit Suisse

Langfristiges Wirtschaftswachstum über Trend prognostiziert

Die langfristigen Wachstumsprognosen der Analysten sind im Vergleich zum Juni leicht zurückgegangen. Im letzten Quartal sahen die Umfrageteilnehmer das Wirtschaftswachstum in der Schweiz in den nächsten drei bis fünf Jahren noch mit 30-prozentiger Wahrscheinlichkeit bei durchschnittlich über 2 Prozent. Dieser Wert ist nun auf 22 Prozent gesunken. Mit 54 Prozent ist ein durchschnittlicher jährlicher Zuwachs von 1 bis 2 Prozent wesentlich wahrscheinlicher. Die Durchschnittsprognose der Analysten liegt mit 1.81 marginal unter dem Juni-Wert von 1.86. Trotz allem zeigt dies für die nächsten Jahre aber immer noch ein kräftiges Wirtschaftswachstum über Trend an.

Jährliche Sonderfrage zu ESG Investing

Vor einem Jahr haben wir eine Reihe von Sonderfragen eingeführt, die die Einschätzungen der Analysten zum Thema ESG (Umwelt, Soziales, Governance) erhebt und über die Zeit beobachtet. Im Grossen und Ganzen hat sich das Bild seit September 2020 nicht entscheidend geändert (vgl. Tabelle). 60 Prozent der Umfrageteilnehmer geben an, dass Vermögensverwaltungskunden die Berücksichtigung von ESG-Aspekten in allen – nicht nur in speziellen – Anlageentscheidungen erwarten. Es erwarten mittlerweile auch 10 Prozent mehr als im Vorjahr, dass ESG Investing zu höheren Renditen führt. Der grösste Teil der Befragten (50 Prozent) sieht jedoch keine klaren Rendite-Auswirkung. Das grösste Risiko beim ESG Investing bleibt gemäss Finanzanalysten die Einschränkung des Anlageuniversums, wobei nun auch die Sorge um «Fashion Investing» als ein ähnlich grosses Problem angesehen wird. Höhere Kosten sind nur in knapp 10 Prozent der Antworten als Hindernis genannt. Und obwohl das Thema «Klimawandel» im letzten Jahr massiv Beachtung erfahren hat, gibt mit 35 Prozent noch ein beträchtlicher Teil der Umfrageteilnehmer an, dass Kunden kein stärkeres Engagement in Sachen Umwelt fordern.

Sonderfragen zu ESG-Investments

Vermögensverwaltungskunden erwarten, dass ESG-Aspekte ...	Prozent	Veränderung zum Vorjahr
... nur in speziellen ESG-Produkten berücksichtigt werden.	30	-129
... bei allen Anlagenentscheidungen berücksichtigt werden.	59	2.1
... bei Vermögensverwaltungsprodukten keine Rolle spielen.	11	108

Vermögensverwaltungskunden erwarten, dass die Berücksichtigung von ESG-Aspekten ...

... zu niedrigeren Renditen führt.	16	-5.0
... keine Auswirkung auf die Renditen hat.	50	-4.7
... zu höheren Renditen führt.	34	9.7

Verlangen Ihre Kunden von Ihnen mehr Engagement in Sachen Klimawandel?

Nein.	34	0.2
Ja, sie verlangen mehr Informationen und Analysen.	34	-9.2
Ja, sie verlangen, dass aktuelle Produkte den Klimawandel mehr berücksichtigen.	21	17.3
Ja, sie verlangen neue Anlageprodukte, die den Klimawandel berücksichtigen.	11	-8.3

Eine standardisierte Terminologie zu ESG-Anlagen (z.B. ESG, nachhaltig, Impact Investments) ist...

... ein wichtiger Faktor, um präzise zu kommunizieren und mögliche Fehlinterpretationen zu vermeiden.	82	-1.8
... kein entscheidendes Hindernis bei der Einbeziehung von ESG-Daten in Anlageentscheidungen.	18	1.8

In welchem der drei ESG-Bereiche fehlen eindeutige und robuste Daten, auf die man bei Anlageentscheidungen zurückgreifen kann?

Umwelt	36	2.6
Soziales	44	-1.2
Governance	21	-1.3

Was ist das grösste Risiko bei ESG-Investments?

Einschränkung des Anlageuniversums	26	-2.3
Höherer Tracking Error	8	-6.6
Vermischung von Ethik mit rationalen Fundamentaldaten	22	2.6
Fashion Investing	26	1.8
Höhere Kosten	13	3.5
Anderes	5	1.0

Quelle: CFA Society Switzerland, Credit Suisse

Die CFA Society Switzerland und die Credit Suisse führen seit Januar 2017 die Finanzmarkt-Umfrage Schweiz, eine monatliche Befragung von Finanzanalysten, durch. Die detaillierten Ergebnisse der zwischen dem 16.09.2021 und 23.09.2021 durchgeführten Umfrage, an der sich 39 Analysten aus der Schweizer Finanzbranche beteiligt haben, werden hier veröffentlicht.

(27.09.2021)

Finanzmarkt-Umfrage Schweiz der Credit Suisse und CFA Society Switzerland: Ergebnisse September 2021

Konjunktur (Situation)	gut	+/-	normal	+/-	schlecht	+/-	Saldo	+/-
Schweiz	56.4	-4.1	38.5	-1.0	5.1	5.1	51.3	-9.2
Eurozone	44.7	-7.9	44.7	2.6	10.5	5.2	34.2	-13.1
USA	57.9	-13.2	36.8	10.5	5.3	2.7	52.6	-15.9
China	16.2	-16.2	59.5	-5.4	24.3	21.6	-8.1	-37.8
Konjunktur (Erwartungen)	verbessern sich		bleiben unverändert		verschlechtern sich		Saldo	
Schweiz (CS CFA Society Switzerland Indikator)	38.5	17.4	48.7	-1.3	12.8	-16.1	25.7	33.5
Eurozone	39.5	10.6	44.7	5.2	15.8	-15.8	23.7	26.4
USA	34.2	15.8	39.5	-7.9	26.3	-7.9	7.9	23.7
China	29.7	13.9	45.9	-14.6	24.3	0.6	5.4	13.3
Inflationsrate	steigt an		bleibt unverändert		fällt		Saldo	
Schweiz	43.6	4.1	33.3	-6.2	23.1	2.0	20.5	2.1
Eurozone	47.4	2.7	26.3	-2.6	26.3	0.0	21.1	2.7
USA	44.7	5.2	13.2	-2.6	42.1	-2.6	2.6	7.8
Andere Makroindikatoren für die Schweiz	steigt an		bleibt unverändert		fällt		Saldo	
Exportdynamik (Situation)	29.4	-7.0	67.6	7.0	2.9	-0.1	26.5	-6.9
Exportdynamik (Erwartungen)	28.6	10.4	57.1	-9.6	14.3	-0.9	14.3	11.3
Arbeitslosenrate	10.5	-6.6	55.3	3.9	34.2	2.8	-23.7	-9.4
Kurzfristige Zinsen	steigen an		bleiben unverändert		fallen		Saldo	
Schweiz	17.9	-3.7	79.5	1.1	2.6	2.6	15.3	-6.3
Eurozone	18.9	-2.7	78.4	0.0	2.7	2.7	16.2	-5.4
USA	18.4	-8.6	78.9	5.9	2.6	2.6	15.8	-11.2
Differenz der kurzfristigen Zinsen	steigt an		bleibt unverändert		sinkt		Saldo	
Eurozone – Schweiz	11.1	5.4	88.9	-2.5	0.0	-2.9	11.1	8.3
Langfristige Zinsen	steigen an		bleiben unverändert		fallen		Saldo	
Schweiz	69.2	7.0	25.6	-9.5	5.1	2.4	64.1	4.6
Deutschland	71.8	6.9	25.6	-6.8	2.6	-0.1	69.2	7.0
USA	76.9	3.9	20.5	-3.8	2.6	-0.1	74.3	4.0
Differenz der langfristigen Zinsen	steigt an		bleibt unverändert		sinkt		Saldo	
Deutschland – Schweiz	24.3	-1.4	67.6	-3.8	8.1	5.2	16.2	-6.6
Aktienkurs	steigt an		bleibt unverändert		fällt		Saldo	
SMI (Schweiz)	51.3	4.1	30.8	-8.1	17.9	4.0	33.4	0.1
EuroStoxx 50 (Eurozone)	53.8	2.4	25.6	-8.7	20.5	6.2	33.3	-3.8
S&P (USA)	43.6	-7.8	33.3	-1.0	23.1	8.8	20.5	-16.6
Wechselkurs Schweizer Franken ggü.	wertet auf		bleibt unverändert		wertet ab		Saldo	
EUR	21.1	-3.9	44.7	-5.3	34.2	9.2	-13.1	-13.1
USD	28.9	6.0	42.1	-6.5	28.9	0.3	0.0	5.7
Rohstoffpreis	steigt an		bleibt unverändert		fällt		Saldo	
Öl (Nordsee, Brent)	31.6	16.4	44.7	-18.9	23.7	2.5	7.9	13.9
Gold (Unze)	48.6	9.2	35.1	-7.3	16.2	-2.0	32.4	11.2

Rohstoffpreis	steigt an	bleibt unverändert	fällt	Saldo
Bemerkung: Im September beteiligten sich 39 Analysten an der Finanzmarkt-Umfrage Schweiz vom 16.09.2021 - 23.09.2021. Abgefragt wurden die Erwartungen für die kommenden 6 Monate. Dargestellt sind die prozentualen Anteile der Antwortkategorien. Die Salden ergeben sich aus der Differenz der positiven und der negativen Anteile. Quelle: CFA Society Switzerland, Credit Suisse				

Risikowarnung

Jede Anlage ist mit Risiken verbunden, insbesondere in Bezug auf Wert- und Renditeschwankungen. Sind Anlagen in einer anderen Währung als Ihrer Basiswährung denominiert, können Wechselkurschwankungen den Wert, den Kurs oder die Rendite nachteilig beeinflussen.

Informationen zu den mit Anlagen in die hierin behandelten Wertpapiere verbundenen Risiken finden Sie unter folgender Adresse:

<https://investment.credit-suisse.com/gr/riskdisclosure/>

Dieser Bericht kann Informationen über Anlagen, die mit besonderen Risiken verbunden sind, enthalten. Bevor Sie eine Anlageentscheidung auf der Grundlage dieses Berichts treffen, sollten Sie sich durch Ihren unabhängigen Anlageberater bezüglich notwendiger Erläuterungen zum Inhalt dieses Berichts beraten lassen. Zusätzliche Informationen erhalten Sie ausserdem in der Broschüre «Besondere Risiken im Effektenhandel», die Sie bei der Schweizerischen Bankiervereinigung erhalten.

Vergangene Wertentwicklung ist kein Indikator für zukünftige Wertentwicklungen. Die Wertentwicklung kann durch Provisionen, Gebühren oder andere Kosten sowie durch Wechselkurschwankungen beeinflusst werden.

Finanzmarktrisiken

Historische Renditen und Finanzmarktszenarien sind keine zuverlässigen Indikatoren für zukünftige Ergebnisse. Angegebene Kurse und Werte von Anlagen sowie etwaige auflaufende Renditen könnten sinken, steigen oder schwanken. Sie sollten, soweit Sie eine Beratung für erforderlich halten, Berater konsultieren, die Sie bei dieser Entscheidung unterstützen. Anlagen werden möglicherweise nicht öffentlich oder nur an einem eingeschränkten Sekundärmarkt gehandelt. Ist ein Sekundärmarkt vorhanden, kann der Kurs, zu dem die Anlagen an diesem Markt gehandelt werden, oder die Liquidität bzw. Illiquidität des Marktes nicht vorhergesagt werden.

Anlagen werden möglicherweise nicht öffentlich oder nur an einem eingeschränkten Sekundärmarkt gehandelt. Ist ein Sekundärmarkt vorhanden, kann der Kurs, zu dem die Anlagen an diesem Markt gehandelt werden, oder die Liquidität bzw. Illiquidität des Marktes nicht vorhergesagt werden.

Schwellenmärkte

In Fällen, in denen sich dieser Bericht auf Schwellenmärkte bezieht, weisen wir Sie darauf hin, dass mit Anlagen und Transaktionen in verschiedenen Anlagekategorien von oder in Zusammenhang oder Verbindung mit Emittenten und Schuldern, die in Schwellenländern gegründet, stationiert oder hauptsächlich geschäftlich tätig sind, Unsicherheiten und Risiken verbunden sind. Anlagen im Zusammenhang mit Schwellenländern können als spekulativ betrachtet werden; ihre Kurse neigen zu einer weit höheren Volatilität als die der stärker entwickelten Länder der Welt. Anlagen in Schwellenmärkten sollten nur von versierten Anlegern oder von erfahrenen Fachleuten getätigt werden, die über eigenständiges Wissen über die betreffenden Märkte sowie die Kompetenz verfügen, die verschiedenen Risiken, die solche Anlagen bergen, zu berücksichtigen und abzuwägen und ausreichende finanzielle Ressourcen zur Verfügung haben, um die erheblichen Risiken des Ausfalls solcher Anlagen zu tragen. Es liegt in Ihrer Verantwortung, die Risiken, die sich aus Anlagen in Schwellenmärkten ergeben, und Ihre Portfolio-Strukturierung zu steuern.

Bezüglich der unterschiedlichen Risiken und Faktoren, die es bei Anlagen in Schwellenmärkten zu berücksichtigen gilt, sollten Sie sich von Ihren eigenen Beratern beraten lassen.

Alternative Anlagen

Hedge-Fonds unterliegen nicht den zahlreichen Bestimmungen zum Schutz von Anlegern, die für regulierte und zugelassene gemeinsame Anlagen gelten; Hedge-Fonds-Manager sind weitgehend unreguliert. Hedge-Fonds sind nicht auf eine bestimmte Zurückhaltung bei Anlagen oder Handelsstrategie beschränkt und versuchen, in den unterschiedlichsten Märkten Gewinne zu erzielen, indem sie auf Fremdfinanzierung, Derivate und komplexe, spekulative Anlagestrategien setzen, die das Risiko eines Anlageausfalls erhöhen können.

Rohstofftransaktionen bergen ein hohes Risiko, einschliesslich Totalverlust, und sind für viele Privatanleger möglicherweise ungeeignet. Die Performance dieser Anlagen hängt von unvorhersehbaren Faktoren ab, etwa Naturkatastrophen, Klimaeinflüssen, Transportkapazitäten, politischen Unruhen, saisonalen Schwankungen und starken Einflüssen aufgrund von Fortschreibungen, insbesondere bei Futures und Indizes.

Anleger in Immobilien sind Liquiditäts-, Fremdwährungs- und anderen Risiken ausgesetzt, einschliesslich konjunktureller Risiken, Vermietungsrisiken und solcher, die sich aus den Gegebenheiten des lokalen Marktes, der Umwelt und Änderungen der Gesetzeslage ergeben.

Private Equity

Private Equity (hiernach «PE») bezeichnet private Investitionen in das Eigenkapital nicht börsennotierter Unternehmen. Diese Anlagen sind komplex, meistens illiquide und langfristig. Investitionen in einen PE-Fonds sind in der Regel mit einem hohen finanziellen und/oder geschäftlichen Risiko verbunden. Anlagen in PE-Fonds sind nicht kapitalgeschützt oder garantiert. Die Investoren müssen ihre Kapitalnachschusspflicht über lange Zeiträume erfüllen. Wenn sie dies nicht tun, verfällt möglicherweise ihr gesamtes Kapital oder ein Teil davon, sie verzichten auf künftige Erträge oder Gewinne aus Anlagen, die vor dem Ausfall getätigt wurden, und verlieren unter anderem das Recht, sich an künftigen Investitionen zu beteiligen, oder sind gezwungen, ihre Anlagen zu einem sehr niedrigen Preis zu verkaufen, der deutlich unter den Bewertungen am Sekundärmarkt liegt. Unternehmen oder Fonds können hochverschuldet sein und deshalb anfälliger auf ungünstige geschäftliche und/oder finanzielle Entwicklungen oder Wirtschaftsfaktoren reagieren. Diese Investitionen können einem intensiven Wettbewerb, sich ändernden Geschäfts- bzw. Wirtschaftsbedingungen oder sonstigen Entwicklungen ausgesetzt sein, die ihre Wertentwicklung ungünstig beeinflussen.

Zins- und Ausfallrisiken

Die Werthaltigkeit einer Anleihe hängt von der Bonität des Emittenten bzw. des Garanten ab. Sie kann sich während der Laufzeit der Anleihe ändern. Bei Insolvenz des Emittenten und/oder Garanten der Anleihe ist die Anleihe oder der aus der Anleihe resultierende Ertrag nicht garantiert und Sie erhalten die ursprüngliche Anlage möglicherweise nicht oder nur teilweise zurück.

Allgemeiner Haftungsausschluss / Wichtige Information

Die Informationen in diesen Unterlagen dienen Werbezwecken. Es handelt sich nicht um Investment Research. Der vorliegende Bericht ist nicht für die Verbreitung an oder die Nutzung durch natürliche oder juristische Personen bestimmt, die Bürger eines Landes sind oder in einem Land ihren Wohnsitz bzw. ihren Gesellschaftssitz haben, in dem die Verbreitung, Veröffentlichung, Bereitstellung oder Nutzung dieser Informationen geltende Gesetze oder Vorschriften verletzen würde oder in dem CS Registrierungs- oder Zulassungspflichten erfüllen müsste. In diesem Bericht bezieht sich CS auf die Schweizer

Bank Credit Suisse AG, ihre Tochter- und verbundenen Unternehmen. Weitere Informationen über die Organisationsstruktur finden sich unter dem folgenden Link:

<https://www.credit-suisse.com>

KEINE VERBREITUNG, AUFFORDERUNG ODER BERATUNG:

Diese Publikation dient ausschliesslich zur Information und Veranschaulichung sowie zur Nutzung durch Sie. Sie ist weder eine Aufforderung noch ein Angebot oder eine Empfehlung zur Zeichnung oder zum Erwerb von Wertschriften oder anderen Finanzinstrumenten. Alle Informationen, auch Tatsachen, Meinungen oder Zitate, sind unter Umständen gekürzt oder zusammengefasst und beziehen sich auf den Stand am Tag der Erstellung des Dokuments. Bei den in diesem Bericht enthaltenen Informationen handelt es sich lediglich um allgemeine Marktcommentare und in keiner Weise um eine Form von reguliertem Investment-Research, Finanzberatung bzw. Rechts-, Steuer- oder andere regulierte Finanzdienstleistungen. Den finanziellen Zielen, Verhältnissen und Bedürfnissen einzelner Personen wird keine Rechnung getragen. Diese müssen indes berücksichtigt werden, bevor eine Anlageentscheidung getroffen wird. Bevor Sie eine Anlageentscheidung auf der Grundlage dieses Berichts treffen, sollten Sie sich durch Ihren unabhängigen Anlageberater bezüglich notwendiger Erläuterungen zum Inhalt dieses Berichts beraten lassen. Dieser Bericht bringt lediglich die Einschätzungen und Meinungen der CS zum Zeitpunkt der Erstellung des Dokuments zum Ausdruck und bezieht sich nicht auf das Datum, an dem Sie die Informationen erhalten oder darauf zugreifen. In diesem Bericht enthaltene Einschätzungen und Ansichten können sich von den durch andere CS-Departments geäusserten unterscheiden und können sich jederzeit ohne Ankündigung oder die Verpflichtung zur Aktualisierung ändern. Die CS ist nicht verpflichtet sicherzustellen, dass solche Aktualisierungen zu Ihrer Kenntnis gelangen. PROGNOSEN & SCHÄTZUNGEN: Vergangene Wertentwicklungen sollten weder als Hinweis noch als Garantie für zukünftige Ergebnisse aufgefasst werden, noch besteht eine ausdrückliche oder implizierte Gewährleistung für künftige Wertentwicklungen. Soweit dieser Bericht Aussagen über künftige Wertentwicklungen enthält, sind diese Aussagen zukunftsgerichtet und bergen daher diverse Risiken und Ungewissheiten. Ist nichts anderes vermerkt, sind alle Zahlen ungeprüft. Sämtliche hierin erwähnten Bewertungen unterliegen den CS-Richtlinien und -Verfahren zur Bewertung. KONFLIKTE: Die CS behält sich das Recht vor, alle in dieser Publikation unter Umständen enthaltenen Fehler zu korrigieren. Die CS, ihre verbundenen Unternehmen und/oder deren Mitarbeitende halten möglicherweise Positionen oder Bestände, haben andere materielle Interessen oder tätigen Geschäfte mit hierin erwähnten Wertschriften oder Optionen auf diese Wertschriften oder tätigen andere damit verbundene Anlagen und steigern oder verringern diese Anlagen von Zeit zu Zeit. Die CS bietet den hierin erwähnten Unternehmen oder Emittenten möglicherweise in erheblichem Umfang Beratungs- oder Anlagedienstleistungen in Bezug auf die in dieser Publikation aufgeführten Anlagen oder damit verbundene Anlagen oder hat dies in den vergangenen zwölf Monaten getan. Einige hierin aufgeführte Anlagen werden von einem Unternehmen der CS oder einem mit der CS verbundenen Unternehmen angeboten oder die CS ist der einzige Market Maker für diese Anlagen. Die CS ist involviert in zahlreiche Geschäfte, die mit dem genannten Unternehmen in Zusammenhang stehen. Zu diesen Geschäften gehören unter anderem spezialisierter Handel, Risikoarbitrage, Market Making und anderer Eigenhandel. BESTEUERUNG: Diese Publikation enthält keinerlei Anlage-, Rechts-, Bilanz- oder Steuerberatung. Die CS berät nicht hinsichtlich der steuerlichen Konsequenzen von Anlagen und empfiehlt Anlegern, einen unabhängigen Steuerberater zu konsultieren. Die Steuersätze und Bemessungsgrundlagen hängen von persönlichen Umständen ab und können sich jederzeit ändern. QUELLEN: Die in diesem Bericht enthaltenen Informationen und Meinungen stammen aus oder basieren auf Quellen, die von CS als zuverlässig erachtet werden; dennoch garantiert die CS weder deren Richtigkeit noch deren Vollständigkeit. Die CS lehnt jede Haftung für Verluste ab, die aufgrund der Verwendung dieses Berichts entstehen. WEBSITES: Der Bericht kann Internet-Adressen oder die entsprechenden Hyperlinks zu Websites enthalten. Die CS hat die Inhalte der Websites, auf die Bezug genommen wird, nicht überprüft und übernimmt keine Verantwortung für deren Inhalte, es sei denn, es handelt sich um eigenes Website-Material der CS. Die Adressen und Hyperlinks (einschliesslich Adressen und Hyperlinks zu dem eigenen Website-Material der CS) werden nur als praktische Hilfe und Information für Sie veröffentlicht, und die Inhalte der Websites, auf die verwiesen wird, sind keinesfalls Bestandteil des vorliegenden Berichts. Der Besuch der Websites oder die Nutzung von Links aus diesem Bericht oder der Website der CS erfolgen auf Ihr eigenes Risiko. DATENSCHUTZ: Ihre Personendaten werden gemäss der Datenschutzerklärung von Credit Suisse verarbeitet, die Sie von zu Hause aus über die offizielle Homepage von Credit Suisse

<https://www.credit-suisse.com>

- abrufen können. Um Sie mit Marketingmaterial zu unseren Produkten und Leistungen zu versorgen, können Credit Suisse Group AG und ihre Tochtergesellschaften Ihre wichtigsten Personendaten (d. h. Kontaktangaben wie Name, E-Mail-Adresse) verarbeiten, bis Sie uns davon in Kenntnis setzen, dass Sie diese nicht mehr erhalten wollen. Sie können dieses Material jederzeit abbestellen, indem Sie Ihren Kundenberater benachrichtigen.

Verbreitende Unternehmen

Wo im Bericht nicht anders vermerkt, wird dieser Bericht von der Schweizer Bank Credit Suisse AG verteilt, die der Zulassung und Regulierung der Eidgenössischen Finanzmarktaufsicht untersteht. Bahrain: Der Vertrieb dieses Berichts erfolgt über Credit Suisse AG, Bahrain Branch, einer Niederlassung der Credit Suisse AG, Zürich/Schweiz, die von der Central Bank of Bahrain (CBB) ordnungsgemäss als Investment Business Firm der Kategorie 2 zugelassen ist und beaufsichtigt wird. Zugehörige Finanzdienstleistungen oder -produkte werden ausschliesslich qualifizierten Anlegern gemäss Definition der CBB angeboten und sind nicht für andere Personen vorgesehen. Die CBB hat dieses Dokument oder die Vermarktung eines Anlageinstruments, auf das hier Bezug genommen wird, im Königreich Bahrain weder geprüft noch genehmigt und haftet nicht für die Wertentwicklung eines solchen Anlageinstruments. Credit Suisse AG, Bahrain Branch, befindet sich an folgender Adresse: Level 21, East Tower, Bahrain World Trade Centre, Manama, Königreich Bahrain. Brasilien: Dieser Bericht wird in Brasilien von Credit Suisse (Brasil) S.A. Corretora de Títulos e Valores Mobiliários oder ihren verbundenen Gesellschaften bereitgestellt. Chile: Dieser Bericht wird von der Credit Suisse Agencia de Valores (Chile) Limitada verteilt, einer Zweigniederlassung der Credit Suisse AG (im Kanton Zürich als AG eingetragen), die von der chilenischen Finanzmarkt-Kommission überwacht wird. Weder der Emittent noch die Wertpapiere wurden bei der chilenischen Finanzmarkt-Kommission (Comisión para el Mercado Financiero) gemäss dem chilenischen Finanzmarktgesetz (Gesetz Nr. 18.045, Ley de Mercado de Valores) und den diesbezüglichen Bestimmungen registriert. Daher dürfen sie in Chile nicht öffentlich angeboten oder verkauft werden. Dieses Dokument stellt kein Angebot bzw. keine Aufforderung für die Zeichnung oder den Kauf der Wertpapiere in der Republik Chile dar, ausser für individuell identifizierte Käufer im Rahmen einer Privatplatzierung im Sinne von Artikel 4 des Ley de Mercado de Valores (Angebot, das sich weder an die allgemeine Öffentlichkeit noch an einen bestimmten Teil oder eine bestimmte Gruppe der Öffentlichkeit richtet). Deutschland: Der Vertrieb dieses Berichts erfolgt durch die Credit Suisse (Deutschland) Aktiengesellschaft, die von der Bundesanstalt für Finanzdienstleistungsaufsicht («BaFin») zugelassen ist und reguliert wird. DIFC: Diese Informationen werden von der Credit Suisse AG (DIFC Branch) verteilt, die über eine ordnungsgemässe Lizenz der Dubai Financial Services Authority (DFSA) verfügt und unter deren Aufsicht steht. Finanzprodukte oder Finanzdienstleistungen in diesem Zusammenhang richten sich ausschliesslich an professionelle Kunden oder Vertragsparteien gemäss Definition der DFSA und sind für keinerlei andere Personen bestimmt. Die Adresse der Credit Suisse AG (DIFC Branch) lautet Level 9 East, The Gate Building, DIFC, Dubai, Vereinigte Arabische Emirate. Frankreich: Dieser Bericht wird von Credit Suisse (Luxembourg) S.A. Succursale en France («französische Zweigniederlassung») veröffentlicht, die eine Niederlassung von Credit Suisse (Luxembourg) S.A. ist, einem ordnungsgemäss zugelassenen Kreditinstitut im Grossherzogtum Luxemburg unter der Anschrift 5, rue Jean Monnet, L-2180 Luxemburg. Die französische Zweigniederlassung unterliegt der prudenziellen Aufsicht der luxemburgischen Aufsichtsbehörde Commission de Surveillance du Secteur Financier (CSSF) und den beiden französischen Aufsichtsbehörden Autorité de Contrôle Prudentiel et de Résolution (ACPR) und Autorité des Marchés Financiers (AMF). Guernsey: Dieser Bericht wird von Credit Suisse AG Guernsey Branch, einer Zweigstelle der Credit Suisse AG (Kanton Zürich), mit Sitz in Helvetia Court, Les Echelons, South Esplanade, St Peter Port, Guernsey, betrieben. Credit Suisse AG Guernsey Branch wird zu 100% von der Credit Suisse AG gehalten und von der Guernsey Financial Services Commission überwacht. Exemplare der letzten geprüften Abschlüsse der Credit Suisse AG werden auf Wunsch bereitgestellt. Indien: Der Vertrieb dieses Berichts erfolgt durch die Credit Suisse Securities (India) Private Limited (CIN-Nr. U67120MH1996PTC104392), die vom Securities and Exchange Board of India als Researchanalyst (Registrierungsnr. INH 000001030), als Portfoliomanager (Registrierungsnr. INP000002478) und als Börsenmakler (Registrierungsnr. NZ000248233) unter der folgenden Geschäftsadresse beaufsichtigt wird: 9th Floor, Ceejay House, Dr. Annie Besant Road, Worli, Mumbai – 400 018, Indien, Telefon +91-22 6777 3777. Israel: Wenn dieses Dokument durch Credit Suisse Financial Services (Israel) Ltd. in Israel verteilt wird: Dieses Dokument wird durch Credit Suisse Financial Services (Israel) Ltd. verteilt. Die Credit Suisse AG und ihre in Israel angebotenen Dienstleistungen werden nicht von der Bankenaufsicht bei der Bank of Israel überwacht, sondern von

der zuständigen Bankenaufsicht in der Schweiz. Credit Suisse Financial Services (Israel) Ltd. ist für den Vertrieb von Investmentprodukten in Israel zugelassen. Daher werden ihre Investmentmarketing-Aktivitäten von der Israel Securities Authority überwacht. Italien: Dieser Bericht wird in Italien von der Credit Suisse (Italy) S.p.A., einer gemäss italienischem Recht gegründeten und registrierten Bank, die der Aufsicht und Kontrolle durch die Banca d'Italia und CONSOB untersteht, verteilt. Katar: Der Vertrieb dieses Berichts erfolgt über Credit Suisse (Qatar) L.L.C., die von der Qatar Financial Centre Regulatory Authority (QFCRA) unter der OFC-Lizenz-Nummer 00005 zugelassen ist und reguliert wird. Alle betreffenden Finanzprodukte oder Dienstleistungen werden ausschliesslich zugelassenen Gegenparteien (gemäss Definition der QFCRA) oder Firmenkunden (gemäss Definition der QFCRA) angeboten, einschliesslich natürlicher Personen, die sich als Firmenkunden einstufen liessen, mit einem Nettovermögen von mehr als QR 4 Millionen und ausreichenden Finanzkenntnissen, -erfahrungen und dem entsprechenden Verständnis bezüglich solcher Produkte und/oder Dienstleistungen. Daher dürfen andere Personen diese Informationen weder erhalten noch sich darauf verlassen. Libanon: Der Vertrieb des vorliegenden Berichts erfolgt durch die Credit Suisse (Lebanon) Finance SAL («CSLF»), ein Finanzinstitut, das durch die Central Bank of Lebanon («CBL») reguliert wird und unter der Lizenzierungsnummer 42 als Finanzinstitut eingetragen ist. Für die Credit Suisse (Lebanon) Finance SAL gelten die Anordnungen und Rundschreiben der CBL sowie die gesetzlichen und regulatorischen Bestimmungen der Capital Markets Authority of Lebanon («CMA»). Die CSLF ist eine Tochtergesellschaft der Credit Suisse AG und gehört zur Credit Suisse Group (CS). Die CMA übernimmt keinerlei Verantwortung für die im vorliegenden Bericht enthaltenen inhaltlichen Informationen, wie z.B. deren Richtigkeit oder Vollständigkeit. Die Haftung für den Inhalt dieses Berichts liegt beim Herausgeber, seinen Direktoren oder anderen Personen, wie z.B. Experten, deren Meinungen mit ihrer Zustimmung Eingang in diesen Bericht gefunden haben. Darüber hinaus hat die CMA auch nicht beurteilt, ob die hierin erwähnten Anlagen für einen bestimmten Anleger oder Anlegertyp geeignet sind. Hiermit wird ausdrücklich darauf hingewiesen, dass Anlagen an Finanzmärkten mit einem hohen Ausmass an Komplexität und dem Risiko von Wertverlusten verbunden sein können und möglicherweise nicht für alle Anleger geeignet sind. Die CSLF prüft die Eignung dieser Anlage auf Basis von Informationen, die der Anleger der CSLF zum Zeitpunkt der Prüfung zugestellt hat, und in Übereinstimmung mit den internen Richtlinien und Prozessen der Credit Suisse. Es gilt als vereinbart, dass sämtliche Mitteilungen und Dokumentationen der CS und/oder der CSLF in Englisch erfolgen bzw. abgefasst werden. Indem er einer Anlage in das Produkt zustimmt, bestätigt der Anleger ausdrücklich und unwiderruflich, dass er gegen die Verwendung der englischen Sprache nichts einzuwenden hat und den Inhalt des Dokuments vollumfänglich versteht. Luxemburg: Dieser Bericht wird veröffentlicht von Credit Suisse (Luxembourg) S.A., einem ordnungsgemäss zugelassenen Kreditinstitut im Grossherzogtum Luxemburg unter der Anschrift 5, rue Jean Monnet, L-2180 Luxemburg. Credit Suisse (Luxembourg) S.A. unterliegt der prudentiellen Aufsicht der luxemburgischen Aufsichtsbehörde Commission de Surveillance du Secteur Financier (CSSF). Mexiko: Dieses Dokument gibt die Ansichten der Person wieder, die Dienstleistungen für C. Suisse Asesoría México, S.A. de C.V. («C. Suisse Asesoría») und/oder Banco Credit Suisse (México), S.A., Institución de Banca Múltiple, Grupo Financiero Credit Suisse (México) («Banco CS») erbringt. Daher behalten sich sowohl C. Suisse Asesoría als auch Banco CS das Recht vor, ihre Ansichten jederzeit zu ändern und übernehmen in dieser Hinsicht keinerlei Haftung. Dieses Dokument dient ausschliesslich zu Informationszwecken. Es stellt keine persönliche Empfehlung oder Anregung und auch keine Aufforderung zur irgendeiner Handlung dar. Es ersetzt nicht die vorherige Rücksprache mit Ihren Beratern im Hinblick auf C. Suisse Asesoría und/oder Banco CS, bevor Sie eine Anlageentscheidung treffen. C. Suisse Asesoría und/oder Banco CS übernehmen keinerlei Haftung für Anlageentscheidungen, die auf der Basis von Informationen in diesem Dokument getroffen werden, da diese die Zusammenhänge der Anlagestrategie und die Ziele bestimmter Kunden nicht berücksichtigen. Prospekte, Broschüren und Anlagerichtlinien von Investmentfonds sowie Geschäftsberichte oder periodische Finanzinformationen dieser Fonds enthalten zusätzliche nützliche Informationen für Anleger. Diese Dokumente können kostenlos direkt bei Emittenten und Betreibern von Investmentfonds, über die Internetseite der Aktienbörse, an der sie notiert sind oder über Ihren Ansprechpartner bei C. Suisse Asesoría und/oder Banco CS bezogen werden. Die frühere Wertentwicklung und die verschiedenen Szenarien bestehender Märkte sind keine Garantie für aktuelle oder zukünftige Ergebnisse. Falls die Informationen in diesem Dokument unvollständig, unrichtig oder unklar sind, wenden Sie sich bitte umgehend an Ihren Ansprechpartner bei C. Suisse Asesoría und/oder Banco CS. Es ist möglich, dass Änderungen an diesem Dokument vorgenommen werden, für die weder C. Suisse Asesoría noch Banco CS verantwortlich ist. Dieses Dokument dient ausschliesslich zu Informationszwecken und ist kein Ersatz für die Aktivitätsberichte und/oder Kontoauszüge, die Sie von C. Suisse Asesoría und/oder Banco CS gemäss den von der mexikanischen Wertpapier- und

Börsenaufsicht (Comisión Nacional Bancaria y de Valores, CNBV) erlassenen allgemeinen Bestimmungen für Finanzinstitutionen und andere juristische Personen, die Anlagendienstleistungen erbringen, erhalten. Angesichts der Natur dieses Dokuments übernehmen weder C. Suisse Asesoría noch Banco CS irgendeine Haftung aufgrund der in ihm enthaltenen Informationen. Obwohl die Informationen aus Quellen stammen, die von C. Suisse Asesoría und/oder Banco CS als zuverlässig angesehen wurden, gibt es keine Garantie für ihre Richtigkeit oder Vollständigkeit. Banco CS und/oder A. Suisse Asesoría übernimmt keine Haftung für Verluste, die sich aus der Nutzung von Informationen in dem Ihnen überlassenen Dokument ergeben. Anleger sollten sich vergewissern, dass Informationen, die sie erhalten, auf ihre persönlichen Umstände, ihr Anlageprofil sowie ihre konkrete rechtliche, regulatorische oder steuerliche Situation abgestimmt ist oder eine unabhängige professionelle Beratung einholen. C. Suisse Asesoría México, S.A. de C.V. ist ein Anlageberater gemäss dem mexikanischen Wertpapiermarktgesetz (Ley del Mercado de Valores, «LMV») und bei der CNBV unter der Registernummer 30070 eingetragen. C. Suisse Asesoría México, S.A. de C.V. ist kein Teil der Grupo Financiero Credit Suisse (México), S.A. de C.V. oder einer anderen Finanzgruppe in Mexiko. C. Suisse Asesoría México, S.A. de C.V. ist kein unabhängiger Anlageberater gemäss dem LMV und anderen geltenden Bestimmungen, da sie in direkter Beziehung zur Credit Suisse AG, einer ausländischen Finanzinstitution, und in indirekter Beziehung zur Grupo Financiero Credit Suisse (México), S.A. de C.V. steht. Österreich: Dieser Bericht wird entweder von der CREDIT SUISSE (LUXEMBOURG) S.A. Zweigniederlassung Österreich («österreichische Zweigniederlassung») oder von der Credit Suisse (Deutschland) AG veröffentlicht. Die österreichische Zweigniederlassung ist eine Niederlassung von CREDIT SUISSE (LUXEMBOURG) S.A., einem ordnungsgemäss zugelassenen Kreditinstitut im Grossherzogtum Luxemburg unter der Anschrift 5, rue Jean Monnet, L-2180 Luxemburg. Die österreichische Zweigniederlassung unterliegt der prudentiellen Aufsicht der luxemburgischen Aufsichtsbehörde Commission de Surveillance du Secteur Financier (CSSF), 283, route d'Arlon, L-1150 Luxemburg, Grossherzogtum Luxemburg und der österreichischen Finanzmarktaufsichtsbehörde (FMA), Otto-Wagner Platz 5, A-1090 Wien, Österreich. Die Credit Suisse (Deutschland) Aktiengesellschaft wird von der Bundesanstalt für Finanzdienstleistungsaufsicht («BaFin») in Zusammenarbeit mit der österreichischen Finanzmarktaufsicht (FMA), Otto-Wagner-Platz 5, A-1090 Wien, Österreich beaufsichtigt. Portugal: Dieser Bericht wird von Credit Suisse (Luxembourg) S.A., Sucursal em Portugal («portugiesische Zweigniederlassung») veröffentlicht, die eine Niederlassung von Credit Suisse (Luxembourg) S.A. ist, einem ordnungsgemäss zugelassenen Kreditinstitut im Grossherzogtum Luxemburg unter der Anschrift 5, rue Jean Monnet, L-2180 Luxemburg. Die portugiesische Zweigniederlassung unterliegt der prudentiellen Aufsicht der luxemburgischen Aufsichtsbehörden Commission de Surveillance du Secteur Financier (CSSF) und der portugiesischen Aufsichtsbehörden, der Banco de Portugal (BdP) und der Comissão do Mercado dos Valores Mobiliários (CMVM). Saudi-Arabien: Dieses Dokument wird von der Credit Suisse Saudi Arabia (CR Number 1010228645) veröffentlicht, die von der saudi-arabischen Aufsichtsbehörde (Saudi Arabian Capital Market Authority) gemäss der Lizenz Nr. 08104-37 vom 23.03.1429 d. H. bzw. 21.03.2008 n. Chr. ordnungsgemäss zugelassen und beaufsichtigt ist. Der Sitz der Credit Suisse Saudi Arabia liegt in der King Fahad Road, Hay Al Mhamadiya, 12361-6858 Riyadh, Saudi-Arabien. Website: <https://www.credit-suisse.com/sa>. Gemäss den von der Kapitalmarktbehörde herausgegebenen Regeln für das Angebot von Wertschriften und fortlaufenden Verpflichtungen darf dieses Dokument im Königreich Saudi-Arabien ausschliesslich an Personen verteilt werden, die gemäss diesen Regeln dazu berechtigt sind. Die saudi-arabische Kapitalmarktbehörde macht keinerlei Zusicherungen hinsichtlich der Korrektheit und Vollständigkeit dieses Dokuments und lehnt ausdrücklich jegliche Haftung für Verluste ab, die aus diesem Dokument oder im Vertrauen auf dessen Inhalt oder Teilen davon entstehen. Potenzielle Käufer der im Rahmen dieses Dokuments angebotenen Wertschriften sollten eine eigene Sorgfaltsprüfung hinsichtlich der Korrektheit der im Zusammenhang mit diesen Wertschriften zur Verfügung gestellten Informationen durchführen. Wenn Sie den Inhalt dieses Dokuments nicht verstehen, sollten Sie einen autorisierten Finanzberater konsultieren. Gemäss den von der Kapitalmarktbehörde herausgegebenen Bestimmungen für Anlagefonds darf dieses Dokument im Königreich ausschliesslich an Personen verteilt werden, die gemäss diesen Bestimmungen dazu berechtigt sind. Die saudi-arabische Kapitalmarktbehörde macht keinerlei Zusicherungen hinsichtlich der Korrektheit und Vollständigkeit dieses Dokuments und lehnt ausdrücklich jegliche Haftung für Verluste ab, die aus diesem Dokument oder im Vertrauen auf dessen Inhalt oder Teilen davon entstehen. Potenzielle Zeichner der im Rahmen dieses Dokuments angebotenen Wertschriften sollten eine eigene Sorgfaltsprüfung hinsichtlich der Korrektheit der im Zusammenhang mit diesen Wertschriften zur Verfügung gestellten Informationen durchführen. Wenn Sie den Inhalt dieses Dokuments nicht verstehen, sollten Sie einen autorisierten Finanzberater konsultieren. Südafrika: Die Verteilung dieser Informationen erfolgt über Credit Suisse AG, die als Fi-

nanzdienstleister von der Financial Sector Conduct Authority in Südafrika unter der FSP-Nummer 9788 registriert ist, und/oder über Credit Suisse (UK) Limited, die als Finanzdienstleister von der Financial Sector Conduct Authority in Südafrika unter der FSP-Nummer 48779 registriert ist. Spanien: Bei diesem Dokument handelt es sich um Werbematerial. Es wird von der Credit Suisse AG, Sucursal en España, einem bei der Comisión Nacional del Mercado de Valores eingetragenen Unternehmen zu Informationszwecken bereitgestellt. Es richtet sich ausschliesslich an den Empfänger für dessen persönlichen Gebrauch und darf gemäss den derzeit geltenden Gesetzen keineswegs als Wertpapierangebot, persönliche Anlageberatung oder allgemeine oder spezifische Empfehlung von Produkten oder Anlagestrategien mit dem Ziel angesehen werden, Sie zu irgendeiner Handlung aufzufordern. Der Kunde/die Kundin ist auf jeden Fall selbst für seine/ihre Entscheidungen über Anlagen oder Veräusserungen verantwortlich. Deshalb trägt der Kunde allein die gesamte Verantwortung für Gewinne oder Verluste aus Entscheidungen über Aktivitäten auf der Basis der in diesem Dokument enthaltenen Informationen und Meinungen. Die Angaben in diesem Dokument sind nicht die Ergebnisse von Finanzanalysen oder Finanzresearch und fallen deshalb nicht unter die aktuellen Bestimmungen für die Erstellung und Verteilung von Finanzresearch und entsprechen nicht den gesetzlichen Vorschriften für die Unabhängigkeit der Finanzanalyse. Türkei: Die hierin enthaltenen Anlageinformationen, Anmerkungen und Empfehlungen fallen nicht unter die Anlageberatungstätigkeit. Die Anlageberatungsleistungen für Kunden werden in massgeschneiderter Form von den dazu berechtigten Instituten erbracht, und zwar unter Berücksichtigung der jeweiligen Risiko- und Ertragspräferenzen der Kunden. Die hierin enthaltenen Kommentare und Beratungen sind hingegen allgemeiner Natur. Die Empfehlungen sind daher mit Blick auf Ihre finanzielle Situation oder Ihre Risiko- und Renditepräferenzen möglicherweise nicht geeignet. Eine Anlageentscheidung ausschliesslich auf Basis der hierin enthaltenen Informationen resultiert möglicherweise in Ergebnissen, die nicht Ihren Erwartungen entsprechen. Der Vertrieb dieses Berichts erfolgt durch Credit Suisse Istanbul Menkul Degerler Anonim Sirketi, die vom Capital Markets Board of Turkey beaufsichtigt wird und ihren Sitz an der folgenden Adresse hat: Levazim Mahallesi, Kuru Sokak No. 2 Zoru Center Terasevler No. 61 34340 Besiktas/ Istanbul, Türkei. Vereinigtes Königreich: Der Vertrieb dieses Berichts erfolgt über Credit Suisse (UK) Limited. Credit Suisse (UK) ist von der Prudential Regulation Authority zugelassen und wird von der Financial Conduct Authority und der Prudential Regulation Authority beaufsichtigt. Wird dieser Bericht im Vereinigten Königreich von einem ausländischen Unternehmen vertrieben, das im Rahmen des Financial Services and Markets Act 2000 (Financial Promotion) Order 2005 keiner Ausnahme unterliegt, gilt Folgendes: Sofern es im Vereinigten Königreich verteilt wird oder zu Auswirkungen im Vereinigten Königreich führen könnte, stellt dieses Dokument eine von Credit Suisse (UK) Limited genehmigte Finanzwerbung dar. Credit Suisse (UK) Limited ist durch die Prudential Regulation Authority zugelassen und wird hinsichtlich der Durchführung von Anlagegeschäften im Vereinigten Königreich durch die Financial Conduct Authority und die Prudential Regulation Authority beaufsichtigt. Der eingetragene Geschäftssitz von Credit Suisse (UK) Limited ist Five Cabot Square, London, E14 4QR. Bitte beachten Sie, dass die Vorschriften des britischen Financial Services and Markets Act 2000 zum Schutz von Privatanlegern für Sie nicht gelten und dass Sie keinen Anspruch auf Entschädigungen haben, die Anspruchsberechtigten («Eligible Claimants») im Rahmen des britischen Financial Services Compensation Scheme möglicherweise ausgerichtet werden. Die steuerliche Behandlung hängt von der individuellen Situation des einzelnen Kunden ab und kann sich in Zukunft ändern.

Wichtige Informationen zur regionalen Offenlegung

Gemäss dem Beschluss Nr. 20/2021 der CVM vom 25. Februar 2021 bestätigt/bestätigen der/die Verfasser dieses Berichts hiermit, dass die in diesem Bericht zum Ausdruck gebrachten Ansichten ausschliesslich die persönlichen Meinungen des/der Verfasser/s darstellen und unabhängig erstellt wurden; dies gilt auch in Bezug auf die Credit Suisse. Ein Teil der Vergütung des Verfassers/der Verfasser basiert auf verschiedenen Faktoren, einschliesslich dem Gesamtumsatz der Credit Suisse, aber kein Teil der Vergütung ist oder war mit bestimmten in diesem Bericht enthaltenen Empfehlungen oder Ansichten verbunden oder wird in Zukunft damit verbunden sein. Des Weiteren erklärt die Credit Suisse, dass: die Credit Suisse dem/den betreffenden Unternehmen oder dessen/deren verbundenen Unternehmen Dienstleistungen in den Bereichen Investment Banking, Maklertätigkeit, Vermögensverwaltung, Commercial Banking und andere Finanzdienstleistungen zur Verfügung gestellt hat und/oder möglicherweise künftig zur Verfügung stellen wird, für die die Credit Suisse die üblichen Gebühren und Provisionen erhalten hat oder erhalten kann und die in Bezug auf das/die betreffende/n Unternehmen oder die betreffenden Wertpapiere relevante finanzielle oder wirtschaftliche Interessen dargestellt haben oder darstellen können.

USA: WEDER DIESER BERICHT NOCH KOPIEN DAVON DÜRFEN IN DIE VEREINIGTEN STAATEN VERSANDT, DORTHIN MITGENOMMEN ODER AN US-PERSONEN ABGEGEBEN WERDEN. (IM SINNE DER REGULIERUNG S DES US SECURITIES ACT VON 1933, IN SEINER GÜLTIGEN FASSUNG).

APAC - WICHTIGER HINWEIS

Die Informationen in diesen Unterlagen dienen Werbezwecken. Es handelt sich nicht um Anlageresearch. Für alle, mit Ausnahme von Konten, die von Relationship Managern und/oder Anlageberatern der Credit Suisse AG, Hongkong Branch, verwaltet werden: Dieses Material wurde von der Credit Suisse AG («Credit Suisse») nur zur allgemeinen Information erstellt. Dieses Material ist kein Ergebnis einer substanzialen Recherche oder Analyse und erhebt auch keinen Anspruch darauf, dies zu sein. Somit handelt es sich nicht um Anlageresearch oder eine Researchempfehlung im aufsichtsrechtlichen Sinn. Die finanziellen Ziele, Verhältnisse und Bedürfnisse einzelner Personen werden nicht berücksichtigt. Sie sind jedoch wichtige Überlegungen, die vor einer Anlageentscheidung in Betracht gezogen werden müssen. Die hierin enthaltenen Informationen sind nicht ausreichend, um eine Anlageentscheidung zu treffen, und stellen keine persönliche Empfehlung oder Anlageberatung dar. Die Credit Suisse macht keine Angaben zur Eignung der in diesem Material erwähnten Produkte oder Dienstleistungen für einen bestimmten Anleger. Dieses Material ist keine Einladung oder Aufforderung zur Zeichnung oder zum Kauf irgendwelcher in diesem Material erwähnter Produkte oder Dienstleistungen oder zur Beteiligung an anderen Transaktionen. Rechtsverbindlich sind nur die Konditionen in der betreffenden Produktdokumentation oder spezifischen von der Credit Suisse erstellten Verträgen und Bestätigungen. Für Konten, die von Relationship Managern und/oder Anlageberatern der Credit Suisse AG, Hongkong Branch, verwaltet werden: Dieses Material wurde von der Credit Suisse AG («Credit Suisse») nur zur allgemeinen Information erstellt. Dieses Material ist kein Ergebnis einer substanzialen Recherche oder Analyse und erhebt auch keinen Anspruch darauf, dies zu sein. Daher handelt es sich nicht um Anlageresearch im aufsichtsrechtlichen Sinn. Die finanziellen Ziele, Verhältnisse und Bedürfnisse einzelner Personen werden nicht berücksichtigt. Sie sind jedoch wichtige Überlegungen, die vor einer Anlageentscheidung in Betracht gezogen werden müssen. Die Credit Suisse macht keine Angaben zur Angemessenheit der in diesem Material erwähnten Produkte oder Dienstleistungen für einen bestimmten Anleger. Dieses Material ist keine Einladung oder Aufforderung zur Zeichnung oder zum Kauf irgendwelcher in diesem Material erwähnter Produkte oder Dienstleistungen oder zur Beteiligung an anderen Transaktionen. Rechtsverbindlich sind nur die Konditionen in der betreffenden Produktdokumentation oder spezifischen von der Credit Suisse erstellten Verträgen und Bestätigungen. Für alle: Im Zusammenhang mit den in diesem Material erwähnten Produkten stehen die Credit Suisse und/oder ihre verbundenen Unternehmen möglicherweise auf folgende Weise in einer Beziehung zu den gegenständlichen Organisationen(i) als Beteiligte bei der Arrangierung oder Bereitstellung einer Finanzierung für die gegenständlichen Organisationen zu einem früheren Zeitpunkt, (ii) als Gegenpartei in einer späteren Transaktion in Verbindung mit den gegenständlichen Organisationen oder (iii) als Zahler oder Empfänger einer einmaligen oder wiederkehrenden Vergütung an die oder von den in diesem Material erwähnten Organisationen. Solche Zahlungen können auch an Dritte geleistet oder von Dritten entgegengenommen worden sein. Die Credit Suisse und/oder ihre verbundenen Unternehmen (einschliesslich ihrer jeweiligen Handlungsbevollmächtigten, Geschäftsleitungsmitglieder und Mitarbeitenden) sind oder waren möglicherweise an anderen Transaktionen mit den in diesem Material erwähnten gegenständlichen Organisationen oder anderen in diesem Material erwähnten Parteien beteiligt, die in diesem Material nicht offengelegt wurden. Die Credit Suisse behält sich für sich selbst und für ihre verbundenen Unternehmen das Recht vor, für die gegenständlichen Organisationen der in diesem Material erwähnten Produkte oder andere Parteien im Zusammenhang mit in diesem Material erwähnten Produkten Dienstleistungen zu erbringen und mit ihnen Handelsgeschäfte abzuschliessen. Die Credit Suisse oder ihre verbundenen Unternehmen halten unter Umständen auch Handelspositionen im Aktienkapital der in diesem Material erwähnten gegenständlichen Organisationen. Für alle, mit Ausnahme von Konten, die von Relationship Managern und/oder Anlageberatern der Credit Suisse AG, Hongkong Branch, verwaltet werden: Ein verbundenes Unternehmen der Credit Suisse hat möglicherweise auf der Basis von Informationen und Analysen in diesem Material gehandelt, bevor diese dem Empfänger zur Verfügung gestellt wurden. Soweit gesetzlich zulässig, kann ein verbundenes Unternehmen der Credit Suisse an anderen Finanzierungsgeschäften mit den Emittenten der hierin erwähnten Wertpapiere teilnehmen bzw. in diese investieren, Dienstleistungen für diese Emittenten erbringen oder bei diesen Emittenten für Geschäfte werben und/oder eine Position in diesen Wertpapieren halten oder Transaktionen mit diesen Wertpapieren oder deren Optionen durchführen. Soweit gesetzlich zulässig, übernehmen die Credit Suisse und

ihre verbundenen Unternehmen sowie ihre jeweiligen Geschäftsleitungsmitglieder, Mitarbeitenden und Berater keinerlei Haftung für Fehler oder Auslassungen in diesem Material oder für direkte, indirekte, beiläufige, spezifische Verluste oder Schäden bzw. Folgeverluste oder -schäden, die dem Empfänger dieses Materials oder einer anderen Person durch die Verwendung der in diesem Material enthaltenen Informationen oder durch das Vertrauen auf diese Informationen entstehen. Die Credit Suisse und ihre verbundenen Unternehmen (bzw. ihre jeweiligen Geschäftsleitungsmitglieder, Handlungsbevollmächtigten, Mitarbeitenden oder Berater) geben keinerlei Garantie oder Zusicherung im Hinblick auf die Richtigkeit, Verlässlichkeit und/oder Vollständigkeit der Informationen in diesem Material ab. Bei den Informationen in diesem Material handelt es sich lediglich um allgemeine Marktcommentare und in keiner Weise um regulierte Finanzberatung bzw. Rechts-, Steuer- oder andere regulierte Dienstleistungen. Einschätzungen und Meinungen in diesem Material können sich von Einschätzungen und Meinungen von Researchanalysten, anderen Divisionen oder Eigenpositionen der Credit Suisse unterscheiden oder diesen widersprechen. Die Credit Suisse unterliegt keiner Verpflichtung, Informationen zu aktualisieren, zusätzliche Informationen bereitzustellen oder andere Personen zu informieren, wenn sie Kenntnis von einer Unrichtigkeit, Unvollständigkeit oder Änderung der in diesem Material enthaltenen Informationen erhält. Sofern dieses Material Aussagen über künftige Wertentwicklungen enthält, sind diese Aussagen zukunftsgerichtet und bergen daher eine Reihe von Risiken und Ungewissheiten. Die Wertentwicklung in der Vergangenheit ist kein verlässlicher Indikator für zukünftige Ergebnisse. Für Konten, die von Relationship Managern und/oder Anlageberatern der Credit Suisse AG, Hongkong Branch, verwaltet werden: Ein verbundenes Unternehmen der Credit Suisse hat möglicherweise auf der Basis von Informationen und Analysen in diesem Material gehandelt, bevor diese dem Empfänger zur Verfügung gestellt wurden. Soweit gesetzlich zulässig, kann ein verbundenes Unternehmen der Credit Suisse an anderen Finanzierungsgeschäften mit den Emittenten der hierin erwähnten Wertpapiere teilnehmen bzw. in diese investieren, Dienstleistungen für diese Emittenten erbringen oder bei diesen Emittenten für Geschäfte werben und/oder eine Position in diesen Wertpapieren halten oder Transaktionen mit diesen Wertpapieren oder deren Optionen durchführen. Soweit gesetzlich zulässig, übernehmen die Credit Suisse und ihre verbundenen Unternehmen sowie ihre jeweiligen Geschäftsleitungsmitglieder, Mitarbeitenden und Berater keinerlei Haftung für Fehler oder Auslassungen in diesem Material oder für direkte, indirekte, beiläufige, spezifische Verluste oder Schäden bzw. Folgeverluste oder -schäden, die dem Empfänger dieses Materials oder einer anderen Person durch die Verwendung der in diesem Material enthaltenen Informationen oder durch das Vertrauen auf diese Informationen entstehen. Die Credit Suisse und ihre verbundenen Unternehmen (bzw. ihre jeweiligen Geschäftsleitungsmitglieder, Handlungsbevollmächtigten, Mitarbeitenden oder Berater) geben keinerlei Garantie oder Zusicherung im Hinblick auf die Richtigkeit, Verlässlichkeit und/oder Vollständigkeit der Informationen in diesem Material ab. Bei den Informationen in diesem Material handelt es sich lediglich um allgemeine Marktcommentare und in keiner Weise um Rechts-, Steuer- oder andere regulierte Dienstleistungen. Einschätzungen und Meinungen in diesem Material können sich von Einschätzungen und Meinungen von Researchanalysten, anderen Divisionen oder Eigenpositionen der Credit Suisse unterscheiden oder diesen widersprechen. Die Credit Suisse unterliegt keiner Verpflichtung, Informationen zu aktualisieren, zusätzliche Informationen bereitzustellen oder andere Personen zu informieren, wenn sie Kenntnis von einer Unrichtigkeit, Unvollständigkeit oder Änderung der in diesem Material enthaltenen Informationen erhält. Sofern dieses Material Aussagen über künftige Wertentwicklungen enthält, sind diese Aussagen zukunftsgerichtet und bergen daher eine Reihe von Risiken und Ungewissheiten. Die Wertentwicklung in der Vergangenheit ist kein verlässlicher Indikator für zukünftige Ergebnisse. Für alle: Dieses Dokument ist nicht für die Verbreitung an oder die Nutzung durch natürliche oder juristische Personen bestimmt, die Bürger eines Landes sind oder die in einem Land ihren Wohnsitz bzw. ihren Gesellschaftssitz haben, in dem die Verbreitung, Veröffentlichung, Bereitstellung oder Nutzung geltende Gesetze oder Vorschriften verletzen würde oder in dem die Credit Suisse und/oder ihre Tochtergesellschaften oder verbundenen Unternehmen Registrierungs- oder Zulassungspflichten erfüllen müssten. Die Unterlagen wurden dem Empfänger zur Verfügung gestellt und dürfen nicht ohne die ausdrückliche vorherige schriftliche Genehmigung der Credit Suisse weitergegeben werden. Für weitere Informationen steht Ihnen Ihr Relationship Manager gerne zur Verfügung.

ZUSÄTZLICHER WICHTIGER HINWEIS FÜR DEN ANHANG

Die Berichte im Anhang («Berichte») wurden von Mitgliedern der Abteilung Research der Credit Suisse verfasst. Die darin enthaltenen Informationen und Meinungen entsprechen dem Stand zum Zeitpunkt der Erstellung und können sich jederzeit ohne Vorankündigung ändern. In den Berichten geäußerte Meinungen zu einem bestimmten Wertpapier können sich aufgrund von unterschiedlichen Beurteilungskriterien von Einschätzungen und Meinungen der

Abteilung Research der Division Investment Banking der Credit Suisse unterscheiden. Diese Berichte wurden zuvor von Credit Suisse Research im Internet publiziert. Die Credit Suisse steht in Geschäftsbeziehungen zu den in ihren Researchberichten behandelten Unternehmen bzw. strebt solche Geschäftsbeziehungen an. Daher sollten sich Anleger bewusst sein, dass bei der Credit Suisse möglicherweise ein Interessenkonflikt besteht, der die Objektivität dieser Berichte beeinträchtigen könnte. Für alle, mit Ausnahme von Konten, die von Relationship Managern und/oder Anlageberatern der Credit Suisse AG, Hongkong Branch, verwaltet werden: Die Credit Suisse hat unter Umständen keine Massnahmen ergriffen, um sicherzustellen, dass die in diesen Berichten erwähnten Wertpapiere für einen bestimmten Anleger geeignet sind. Die Credit Suisse behandelt Empfänger der Berichte nicht als Kunden, weil sie die Berichte erhalten haben. Für Konten, die von Relationship Managern und/oder Anlageberatern der Credit Suisse AG, Hongkong Branch, verwaltet werden: Die Credit Suisse hat unter Umständen keine Massnahmen ergriffen, um sicherzustellen, dass die in diesen Berichten erwähnten Wertpapiere für einen bestimmten Anleger angemessen sind. Die Credit Suisse behandelt Empfänger der Berichte nicht als Kunden, weil sie die Berichte erhalten haben. Für alle: Eine Erörterung der Risiken einer Anlage in den Wertpapieren, die in den Berichten erwähnt werden, finden Sie unter dem folgenden Internetlink:

<https://research.credit-suisse.com/riskdisclosure>

Informationen und Hinweise zu den in diesem Bericht erwähnten Unternehmen, für die Credit Suisse Investment Banking eine Bonitätsbeurteilung (Rating) durchgeführt hat, finden Sie auf der Disclosure-Website der Division Investment Banking:

<https://rave.credit-suisse.com/disclosures>

Weitere Informationen und Hinweise zu anderen Emittenten finden Sie auf der Disclosure-Website von Credit Suisse Global Research:

<https://www.credit-suisse.com/disclosure>

AUSTRALIEN: Dieses Material wird in Australien von der Credit Suisse AG, Sydney Branch, ausschliesslich zu Informationszwecken und nur an Personen verteilt, die gemäss der Definition in Abschnitt 761G(7) des australischen Corporations Act als «Wholesale-Kunden» gelten. Die Credit Suisse AG, Sydney Branch, gibt keine Garantie und keine Zusicherungen im Hinblick auf die Wertentwicklung der hierin erwähnten Finanzprodukte ab. In Australien sind andere Unternehmenseinheiten der Credit Suisse Group ausser der Credit Suisse AG, Sydney Branch, nicht als Einlageninstitute im Sinne des Banking Act 1959 (Cth.) zugelassen. Ihre Verpflichtungen stellen keine Einlagen oder andere Verbindlichkeiten der Credit Suisse AG, Sydney Branch, dar. Die Credit Suisse AG, Sydney Branch, übernimmt keine Garantie und gibt auch keine anderweitigen Zusicherungen im Hinblick auf die Verpflichtungen solcher Einheiten der Credit Suisse oder der Fonds ab. **HONG KONG:** Dieses Material wird in Hongkong von der Credit Suisse AG, Hong Kong Branch, verteilt. Die Credit Suisse AG, Hong Kong Branch, ist als «Authorized Institution» der Aufsicht der Hong Kong Monetary Authority unterstellt und ist ein eingetragenes Institut unter der Aufsicht der Securities and Futures Commission. Das Material wurde nach Massgabe von Abschnitt 16 des «Code of Conduct for Persons Licensed by or Registered with the Securities and Futures Commission» erstellt. Die Inhalte dieses Materials wurden nicht von einer Aufsichtsbehörde in Hongkong überprüft. Wir raten Ihnen, im Hinblick auf jegliches Angebot Vorsicht walten zu lassen. Wenn Sie Zweifel an Inhalten dieses Materials haben, sollten Sie unabhängige professionelle Beratung einholen. Niemand in Hongkong oder anderswo darf Werbematerialien, Einladungen oder Materialien in Bezug auf dieses Produkt ausgegeben oder zum Zwecke der Verteilung in seinem Besitz gehabt haben oder ausgeben oder zum Zwecke der Verteilung in seinem Besitz haben, sofern sich diese Materialien an die Öffentlichkeit in Hongkong richten oder deren Inhalte wahrscheinlich in Hongkong öffentlich zugänglich werden oder von der öffentlichen Bevölkerung in Hongkong gelesen werden (es sei denn, dies ist gemäss den Wertpapiergesetzen von Hongkong zulässig), ausser wenn sich dieses Produkt ausschliesslich an Personen ausserhalb von Hongkong richtet oder nur an «professionelle Investoren» gemäss der Definition in der «Securities and Futures Ordinance» (Chapter 571) für Hongkong und den auf ihrer Basis erlassenen gesetzlichen Vorschriften. **SINGAPUR:** Dieses Material wird in Singapur von der Credit Suisse AG, Singapore Branch, verteilt, die von der Monetary Authority of Singapore gemäss dem Banking Act (Cap. 19) zur Durchführung von Bankgeschäften zugelassen wurde. Dieser Bericht wurde in Singapur ausschliesslich zur Verteilung an institutionelle Anleger, akkreditierte Investoren und sachkundige Investoren

(gemäss der Definition in den Financial Advisers Regulations («FAR»)) erstellt und ausgegeben. Die Credit Suisse AG, Singapore Branch, kann Berichte ausgeben, die von ihren ausländischen Einheiten oder verbundenen Unternehmen im Rahmen einer Vereinbarung gemäss Regulation 32C der FAR erstellt wurden. Empfänger in Singapur sollten sich bei Angelegenheiten, die sich aus oder im Zusammenhang mit diesem Bericht ergeben, unter der Telefonnummer +65-6212-2000 an die Credit Suisse AG, Singapore Branch, wenden. Aufgrund Ihres Status als institutioneller Anleger, akkreditierter Investor oder sachkundiger Investor ist die Credit Suisse AG, Singapore Branch, im Hinblick auf Finanzberatungsleistungen, die sie gegebenenfalls für Sie erbringt, von bestimmten Anforderungen des singapurischen Financial Advisers Act, Kap. 110 (der «FAA»), der FAR und der hierzu erlassenen Bekanntmachungen und Richtlinien befreit. Dazu zählen Ausnahmen von folgenden Vorschriften: (i) Abschnitt 25 der FAA (gemäss Regulation 33(1) der FAR), (ii) Abschnitt 27 der FAA (gemäss Regulation 34(1) der FAR) und (iii) Abschnitt 36 der FAA (gemäss Regulation 35(1) der FAR). Empfänger in Singapur sollten sich bei Angelegenheiten, die sich aus oder im Zusammenhang mit diesem Material ergeben, an die Credit Suisse AG, Singapore Branch, wenden. Im Fall von Fragen oder Einwänden zu Marketingmaterial, das sie von uns erhalten haben,

wenden Sie sich bitte an unseren Datenschutzbeauftragten unter dataprotectionofficer.pb@credit-suisse.com (für Credit Suisse AG, HK Branch) oder PDPO.SGD@credit-suisse.com (für Credit Suisse AG, SG Branch) oder csau.privacyofficer@credit-suisse.com (für Credit Suisse AG, Sydney Branch). (für Credit Suisse AG, HK Branch) oder PDPO.SGD@credit-suisse.com (für Credit Suisse AG, SG Branch) oder csau.privacyofficer@credit-suisse.com (für Credit Suisse AG, Sydney Branch). Der gesamte Inhalt dieses Dokuments unterliegt dem gesetzlichen Urheberrechtsschutz (alle Rechte vorbehalten). Dieses Dokument darf ohne vorherige schriftliche Zustimmung der Credit Suisse weder auszugsweise noch vollständig vervielfältigt, weitergeleitet (auf elektronische oder andere Weise), abgeändert oder für öffentliche oder kommerzielle Zwecke verwendet werden. © 2021, Credit Suisse Group AG und/oder mit ihr verbundene Unternehmen. Alle Rechte vorbehalten. Die Credit Suisse AG (Unique Entity Number in Singapur: S73FC2261L) ist eine in der Schweiz gegründete Aktiengesellschaft.

21C016A_IS

Impressum

Cross Border classification: 5.2.5/3.2.5.

Herausgeber

Nannette Hechler-Fayd'herbe
Chief Investment Officer – International Wealth Management
+41 44 333 17 06
nannette.hechler-fayd'herbe@credit-suisse.com

Informationen über andere Publikationen von Investment Solutions & Products

Credit Suisse AG
Investment Publishing
P.O. Box 300, CH-8070 Zürich

Internet

<https://investment.credit-suisse.com>

Intranet (nur für Angestellte)

<https://isr.csintra.net>

Abonnemente (Kunden)

Bitte kontaktieren Sie Ihren Kundenberater, um diese
Publikation zu abonnieren

Abonnemente (intern)

Informationen zu unseren Abonnementen finden Sie auf:
<https://isr.csintra.net/subscriptions>

Autoren

Franziska Fischer

Economist - Swiss Macro & Strategy
+41 44 333 77 35
franziska.fischer@credit-suisse.com

Unser Partner

Sheila Ohlund CFA, President
CFA Society Switzerland
Baarerstrasse 11, 6300 Zug
Tel. +41 41 74 100 74
sheila.ohlund@cfasocietyswitzerland.org