

Gestion de  
trésorerie pour  
les entreprises

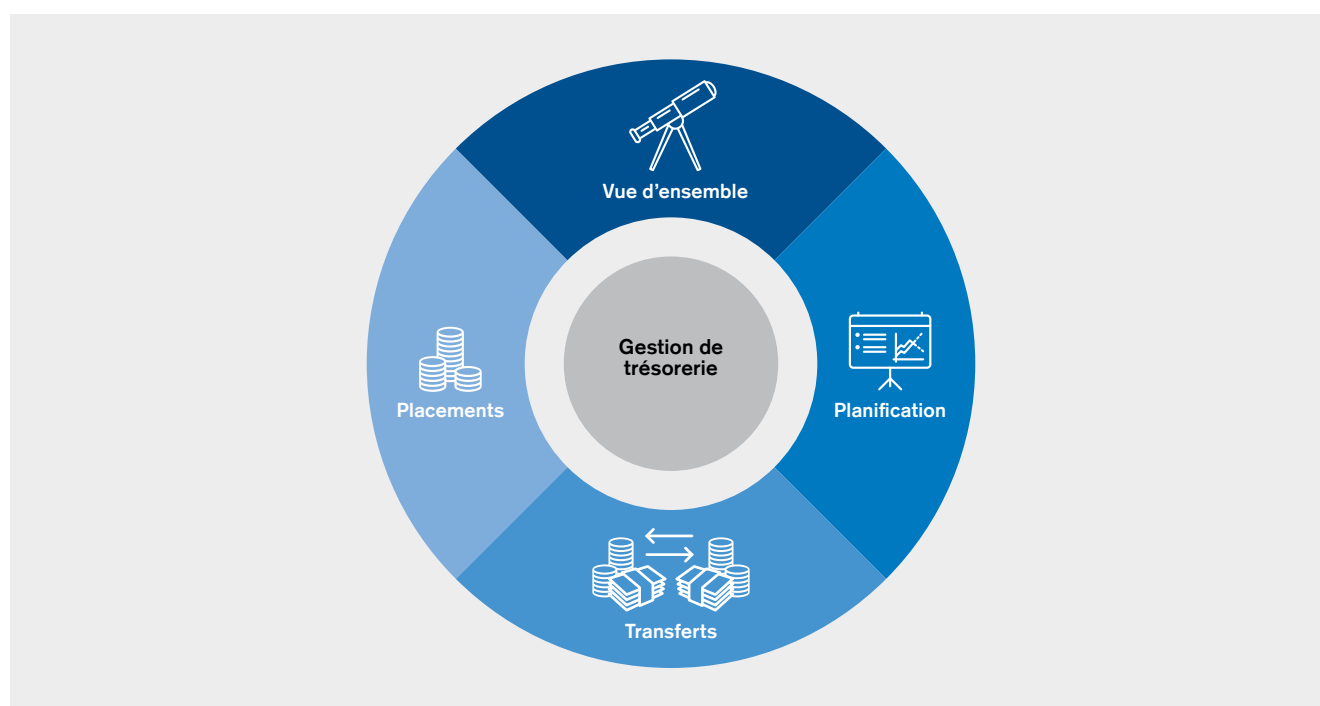
# Credit Suisse

## Votre partenaire expert en gestion intégrée de trésorerie

Une entreprise doit à tout moment disposer de liquidités suffisantes pour les affaires courantes. En gérant activement les ressources dont elle n'a pas besoin immédiatement, elle peut tirer profit d'opportunités supplémentaires et générer des rendements plus attrayants.

La clé du succès tient à une gestion intégrée de la trésorerie. Dans une économie de plus en plus interconnectée et mondialisée, les exigences en la matière sont extrêmement complexes. C'est pourquoi vous devriez confier la mise à disposition et la gestion de vos liquidités à un partenaire fiable. Depuis sa création en 1856, le Credit Suisse est la banque des entrepreneurs. Plus de 100 000 entreprises comptent sur notre soutien dans les questions financières. Grâce à notre

coopération de longue date avec des entreprises de différents secteurs, nous connaissons parfaitement les ressorts de la gestion de trésorerie. Forts de cette expérience, nous vous proposons des conseils individuels et des solutions adaptées à vos besoins allant d'une **vue d'ensemble** aux **placements**, en passant par la **planification des liquidités** et leur **transfert**, le tout d'un seul tenant.



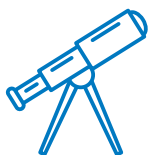
### Votre entreprise est unique, tout comme nos solutions.

Les besoins en matière de gestion de trésorerie varient selon le secteur d'activité, l'orientation et la taille de votre entreprise. C'est pourquoi nous vous proposons exactement les produits et services dont vous avez besoin pour la mise à disposition et la gestion de votre trésorerie. Nos solutions de base reposent sur les produits du trafic des paiements qui ont largement fait leurs preuves, et nous élaborons aussi des solutions spéciales

sur mesure. Ainsi, nous vous aidons à avoir une vue d'ensemble sur votre trésorerie, à planifier vos besoins, à gérer vos liquidités de façon efficace et à placer l'excédent, dont vous n'avez pas besoin dans l'immédiat, à des conditions avantageuses.

## Vue d'ensemble

---

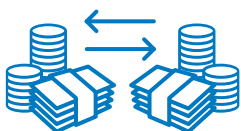


Ce sont surtout les PME tournées vers l'international qui disposent de comptes auprès de plusieurs établissements financiers. Les flux transitent entre différentes zones monétaires ou au sein de structures d'entreprises complexes. Nous veillons à ce que vous ayez à tout moment une vue d'ensemble de vos liquidités disponibles.

- Relevés de compte sur papier, y compris détail des écritures pour tous les comptes gérés auprès du Credit Suisse
- Relevés de compte électroniques au format SWIFT avec, sur demande, plusieurs actualisations par jour des informations de compte pour l'automatisation des processus de régularisation et de comptabilisation
- Accès centralisé à vos comptes auprès du Credit Suisse et d'autres banques en Suisse et à l'étranger à l'aide d'une interface électronique
- Recherche de niveau international, avec des informations déterminantes sur les marchés

## Transferts

---



Vos besoins de liquidités changent tous les jours. Pour que les ordres de paiement puissent être traités de manière fiable, il vous faut toujours disposer de liquidités suffisantes au bon endroit. Nous vous proposons des solutions pour simplifier et automatiser les transferts de liquidités, qui peuvent s'adapter sans problème à votre infrastructure technique.

- Solutions de cash pooling avec un compte pivot et des transferts automatiques entre des comptes nationaux et/ou internationaux selon vos paramètres
- Interfaces électroniques pour la connexion directe, sécurisée et automatisée de votre logiciel de gestion financière standard compatible au Credit Suisse et aux banques tierces
- Solutions de compte innovantes pour l'optimisation de votre trafic des paiements à l'étranger dans l'UE, l'EEE et en Chine, directement depuis la Suisse

## Planification

---



Une entreprise doit disposer à tout moment de liquidités suffisantes pour les affaires courantes. Avec une planification précise des flux de trésorerie nationaux ou internationaux, il est possible d'éviter les soldes négatifs ainsi que les goulets d'étranglement et de réduire les risques. Nos solutions innovantes, compatibles avec les autres banques, vous permettent de gérer vos capitaux et vos engagements de façon ciblée.

- Transparence sur l'état et l'évolution prévue de vos liquidités ainsi que de vos placements et de vos engagements
- Consolidation virtuelle de tous vos avoirs par banque, monnaie, région et relation bancaire
- Accès à toutes les relations et aux informations bancaires au moyen d'un seul identifiant dans notre interface de trafic des paiements
- Disponibilité rapide des liquidités grâce à l'optimisation des rentrées de paiements

## Placements

---



Une planification rigoureuse permet de repérer les liquidités non nécessaires qui peuvent être gérées activement de façon à obtenir un rendement supplémentaire. Nous vous proposons une gamme très large de produits de placement allant du court terme au long terme. En période de taux bas, vous pouvez enregistrer un rendement plus intéressant avec vos positions de trésorerie.

- Possibilités de placement attrayantes et sûres avec un horizon temporel à court, moyen et long terme
- Transferts automatisés vers des solutions de comptes mieux rémunérées en fonction de vos directives
- Couvertures variées et possibilités de placement en monnaies étrangères

## Notre expertise pour votre succès.

La mise en œuvre d'une gestion intégrée de trésorerie est un processus complexe qui s'accompagne d'autres défis pour toutes les entreprises. Votre conseiller personnel est votre interlocuteur pour toutes les questions et se tient à votre disposition. Des spécialistes expérimentés de l'**Electronic Banking Desk**

peuvent être consultés en cas de besoin. Nous vous soutenons de manière professionnelle et d'un seul tenant depuis l'analyse de la situation, la définition de la solution, sa réalisation, jusqu'à la mise en œuvre effective de la gestion intégrée de votre trésorerie.

### Electronic Banking Desk

#### Conseil

- Avis compétent, individualisé, adapté à vos besoins, s'appuyant sur toute la gamme de produits
- Optimisation des processus de gestion de trésorerie et définition de la meilleure solution pour votre entreprise

#### Mise en place

- Garantie d'une mise en service rapide de votre solution de gestion de trésorerie
- Accompagnement lors de l'introduction de vos produits du trafic des paiements électronique

#### Assistance

- Support professionnel, dédié aux entreprises en allemand, français, italien et anglais
- Disponibilité élevée, temps de réaction rapide et résolution intégrale des problèmes

## Pour en savoir plus.

Contactez dès aujourd'hui nos spécialistes de l'Electronic Banking Desk.

Ensemble, nous définirons la solution de gestion de trésorerie qui vous convient.

**0800 88 11 88\***

#### Disponibilité permanente

Aux heures d'ouverture, du lundi au vendredi, de 7h30 à 17h30

\* Les conversations téléphoniques peuvent être enregistrées.

**24/7**

#### Sur Internet

Contactez-nous en ligne sur [credit-suisse.com/cashmanagement](http://credit-suisse.com/cashmanagement)



#### CREDIT SUISSE (Suisse) SA

Case postale  
CH-8070 Zurich

La clause de non-responsabilité est valable pour toutes les pages du document. Les informations fournies constituent un support marketing. Elles ne doivent pas être interprétées comme un conseil financier ou autre fondé sur la situation personnelle du destinataire ni comme le résultat d'une analyse indépendante et objective. Les informations fournies dans le présent document ne sont pas juridiquement contraignantes et ne constituent ni une offre ni une incitation visant à la conclusion de quelque transaction financière que ce soit. Les informations fournies dans le présent document ont été élaborées par Credit Suisse Group AG et/ou ses filiales (ci-après CS) avec le plus grand soin et en toute bonne foi. Les informations et les opinions exprimées dans le présent document reflètent celles du Credit Suisse au moment de la rédaction et sont sujettes à modification à tout moment sans préavis. Elles proviennent de sources considérées comme fiables. Le CS ne fournit aucune garantie quant au contenu et à l'exhaustivité de ces informations et décline toute responsabilité pour les pertes qui pourraient résulter de l'utilisation de ces informations. Sauf mention contraire, les chiffres n'ont pas été vérifiés. Les informations fournies dans le présent document sont réservées au seul usage de son destinataire. Il est interdit d'envoyer, d'introduire ou de distribuer ces informations ou une copie de celles-ci aux Etats-Unis ou de les remettre à une personne US (au sens de la Regulation S de l'US Securities Act de 1933, dans sa version amendée). La reproduction intégrale ou partielle du présent document sans l'accord écrit du CS est interdite. Copyright © 2016 Credit Suisse Group AG et/ou ses filiales. Tous droits réservés.