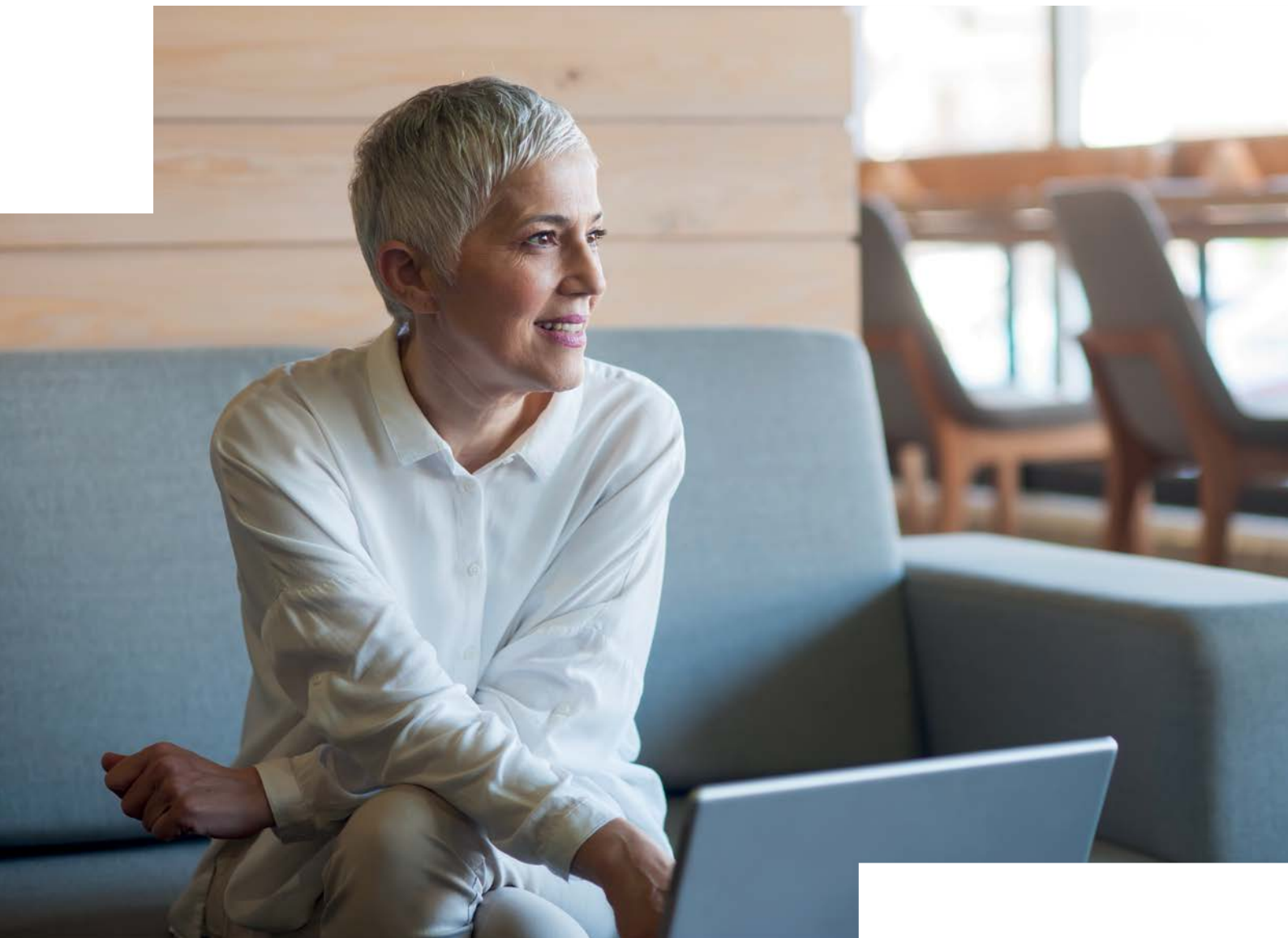


# Le crédit lombard – une passerelle vers la flexibilité financière



# Le crédit lombard

## Une solution de financement flexible et intéressante

### **Vous avez besoin de liquidités ou vous souhaitez profiter d'une opportunité d'investissement sans toucher à votre patrimoine?**

Avec un crédit lombard conçu selon vos besoins personnels, vous augmentez votre flexibilité financière.

Vous pouvez ainsi faire face à un manque de liquidités, que ce soit à titre personnel ou professionnel, de manière simple, rapide et avantageuse – par exemple, pour le financement d'une acquisition ou pour l'achat d'une maison de vacances. Vous avez également la possibilité de profiter d'opportunités de placement attractives ou de diversifier davantage votre portefeuille sans avoir à vendre vos valeurs patrimoniales.

Les crédits lombards sont aisés à mettre en œuvre et peuvent être adaptés à vos besoins en termes de montant, de durée et de monnaie.

### **Crédit lombard: un fonctionnement des plus simples**

Les crédits lombards sont octroyés contre le nantissement de valeurs patrimoniales facilement négociables, telles que des actions, des obligations ou des fonds. Les titres peuvent être mis en gage jusqu'à un certain pourcentage de leur valeur. Ce taux d'avance dépend du type, de la devise, de la qualité, de la volatilité et de la négociabilité des titres ainsi que de la diversification de vos placements; il est en outre régulièrement réévalué.

Vous disposez d'un crédit-cadre qui dépend du cours et de la valeur de vos placements mis en gage. Vous pouvez en faire la demande à tout moment selon vos besoins sous la forme de crédits en espèces, à des fins de garantie ou encore de couverture d'opérations sur dérivés.

De plus, vous pouvez à tout moment disposer librement de vos valeurs patrimoniales mises en gage, dès lors que le crédit lombard reste couvert.

## Choisissez la forme de crédit qui vous convient

### **Attachez-vous de l'importance à une flexibilité maximale? Ou avez-vous des besoins constants en capital? Choisissez la forme de crédit qui correspond le mieux à vos besoins.**

Pour obtenir des liquidités supplémentaires, deux options s'offrent à vous: le compte courant et l'avance ferme. Vous êtes libre de choisir celle qui répond le mieux à vos besoins, et même de combiner les deux.

	<b>Compte courant</b>	<b>Avance ferme</b>
Durée	Pas de durée fixe	Fixe jusqu'à 24 mois
Paiement des intérêts	Trimestriel	À l'échéance ou trimestriel
Montant du crédit	Flexible, en fonction de l'utilisation effective	Au moins 100 000 CHF
Taux d'intérêt <sup>1</sup>	Basé sur les conditions actuelles du marché monétaire et du marché des capitaux	Fixe pendant la durée du crédit, basé sur les conditions actuelles du marché monétaire et du marché des capitaux
Commission de crédit <sup>1</sup>	Une commission de crédit est prélevée	Aucune
Monnaies du crédit	CHF, USD, EUR, JPY, GBP, CAD, SEK, NOK, DKK, AUD, NZD, HKD, SGD	

<sup>1</sup> Votre conseiller clientèle vous informera sur les conditions en vigueur actuellement.

Remarque: les limites de crédit lombard peuvent aussi être engagées afin de couvrir des transactions sur dérivés ainsi que des accreditifs et des garanties. Les divers produits de crédit peuvent être combinés dans la limite-cadre accordée.

## La solution qu'il vous faut

**Grâce aux multiples possibilités d'utilisation qu'il offre, le crédit lombard se présente comme la solution idéale dans de nombreuses situations.**

Il importe néanmoins que vous en connaissiez les avantages et les risques.

Un crédit lombard est intéressant si vous estimez que le coût du crédit sera moins élevé que le rendement escompté de vos titres déposés en garantie.

Adaptez l'utilisation du crédit à votre capacité financière, afin d'être en mesure de payer les intérêts, de rembourser le crédit et de répondre à d'éventuelles exigences de garantie supplémentaire.

La stratégie choisie dans le cadre du crédit lombard sera régulièrement examinée à l'aune des objectifs de placement déclarés et éventuellement ajustée aux conditions de marché actuelles.

### Risques à prendre en compte

Le taux d'avance déterminé lors de l'octroi du crédit est soumis à révision à intervalles réguliers. Si les

titres conservés dans votre dépôt perdent de la valeur et/ou si le taux d'avance appliqué est adapté, vous devrez apporter davantage de valeurs en garantie ou accepter une diminution correspondante du montant du crédit. Si vous ne remplissez pas ces obligations à temps, la banque est en droit de modifier la structure de votre portefeuille ou de liquider les valeurs patrimoniales déposées en garantie.

La clôture ou l'exécution de positions ouvertes avant leur échéance peut entraîner des frais d'exécution supplémentaires que vous devrez assumer. Dans le pire des cas, même après la vente de toutes vos valeurs patrimoniales mises en gage, un solde de crédit impayé peut subsister, pour lequel vous serez responsable à l'égard de la banque.

Afin de garantir que le financement tiers que vous souhaitez correspond bien à vos objectifs de placement et que vous puissiez profiter au mieux du crédit lombard, nous vous recommandons un entretien de conseil approfondi.

## Vos avantages en bref

Vous obtenez un capital complémentaire sans avoir à réaliser de valeurs patrimoniales.

Vous utilisez toujours le potentiel de plus-value et de gain de vos valeurs patrimoniales.

Vous pouvez à tout moment modifier la structure de votre dépôt. Le crédit lombard s'adapte à vos besoins.

Avec notre aide, vous façonnez le crédit en fonction de vos besoins individuels en termes de type, de montant, de durée, de monnaie et de tolérance au risque.

Vous disposez d'une solution de financement flexible et avantageuse.

Vous bénéficiez d'un conseil personnel et professionnel.

### N'hésitez pas à prendre contact avec nous

Nous avons éveillé votre intérêt? Vous souhaitez en savoir plus sur les possibilités qu'offre un crédit lombard?



Contactez votre conseiller clientèle, qui se fera un plaisir de vous renseigner. Ou appelez-nous au +41 (0)848 880 842.

Veillez noter que les conversations téléphoniques peuvent être enregistrées. Lorsque vous nous appelez, nous considérons que vous acceptez tacitement cette pratique.



**CREDIT SUISSE (Suisse) SA**

Private Banking Suisse

Paradeplatz 8

CH-8070 Zurich

Suisse

**credit-suisse.com**

Les informations fournies constituent un support marketing. Elles ne doivent pas être interprétées comme un conseil financier ou autre fondé sur la situation personnelle du destinataire ni comme le résultat d'une analyse indépendante et objective. Les informations fournies dans le présent document ne sont pas juridiquement contraignantes et ne constituent ni une offre ni une incitation visant à la conclusion de quelque transaction financière que ce soit. Les informations fournies dans le présent document ont été élaborées par Credit Suisse Group AG et/ou ses filiales (ci-après «CS») avec le plus grand soin et en toute bonne foi. Les informations et les opinions exprimées dans le présent document reflètent celles du Credit Suisse au moment de la rédaction et sont sujettes à modification à tout moment sans préavis. Elles proviennent de sources considérées comme fiables. Le CS ne fournit aucune garantie quant au contenu et à l'exhaustivité de ces informations et, dans la mesure où la loi le permet, il décline toute responsabilité pour les pertes qui pourraient résulter de l'utilisation de ces informations. Sauf mention contraire, les chiffres n'ont pas été vérifiés. Les informations fournies dans le présent document sont réservées au seul usage de son destinataire. Il est interdit d'envoyer, d'introduire ou de distribuer ces informations ou une copie de celles-ci aux Etats-Unis ou de les remettre à une personne US (au sens de la Regulation S de l'US Securities Act de 1933, dans sa version amendée). La reproduction intégrale ou partielle du présent document sans l'accord écrit du CS est interdite. En outre, les monnaies étrangères sont exposées au risque de dépréciation par rapport à la monnaie de référence de l'investisseur. Copyright © 2019 Credit Suisse Group AG et/ou ses filiales. Tous droits réservés.