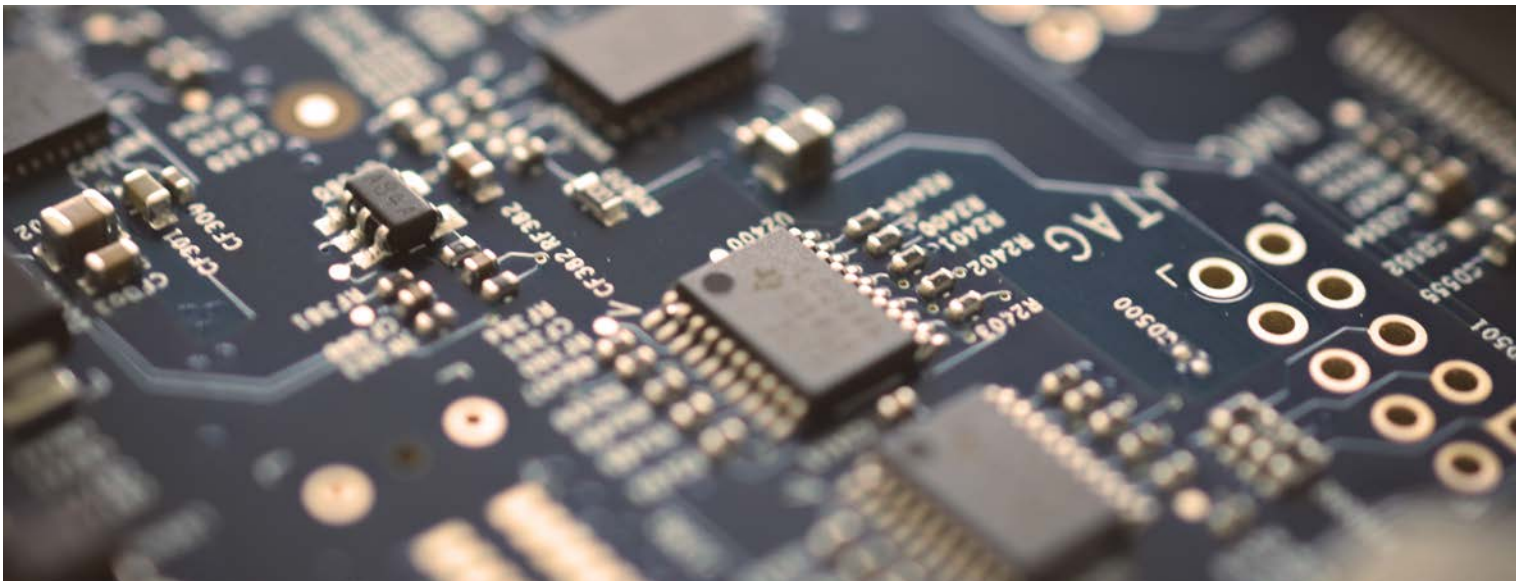


# Direct Exchange Collegamento di sistemi di grandi dimensioni



## La soluzione per esigenze individuali

### L'essenziale in breve

Direct Exchange è un'interfaccia elettronica che consente il collegamento di sistemi di grandi dimensioni all'infrastruttura per il traffico dei pagamenti di Credit Suisse. Il cliente non effettua il login su Direct Exchange ma trasmette semplicemente i dati desiderati alla banca e riceve i dati desiderati attraverso lo stesso canale. Credit Suisse verifica l'autorizzazione del cliente sulla base dei diritti concordati, quindi procede all'esecuzione degli ordini.

### Ambito delle prestazioni

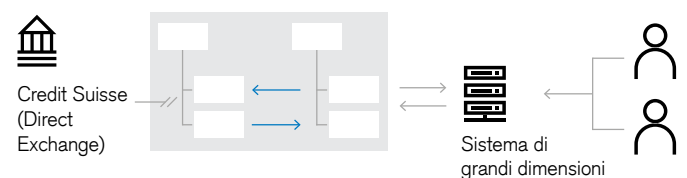
Direct Exchange consente di accedere a numerosi servizi bancari a seconda del tipo di collegamento del cliente. L'elenco seguente fornisce un riepilogo dell'ambito delle prestazioni:

- pain.001 (standard svizzero) ordini di bonifico
- pain.002 (standard svizzero) rapporti di errore/stato
- pain.008 (standard svizzero) ordini di addebito LSV
- V11 - accrediti PVBR

- MT940 - estratto conto
- MT942 - estratto conto intraday
- PDF - documenti elettronici
- camt.05x - formati estratto conto ISO20022

### Comunicazione

La flessibilità necessaria per sistemi di grandi dimensioni si ottiene utilizzando una connessione SFTP con criptaggio della comunicazione. Il cliente può scegliere una procedura di login basata su certificato o su nome utente/password.



---

## **I vostri interlocutori**

Per eventuali domande sui prodotti di electronic banking e sulle soluzioni per il traffico dei pagamenti di Credit Suisse (Svizzera) SA, gli specialisti dell'Electronic Banking Desk sono a vostra disposizione:

dalla Svizzera al numero gratuito 0800 80 87 50\*

dall'estero al numero +41 800 80 87 50\*

lun.–ven., dalle 8.00 alle 17.00

e-mail: [eb.desk@credit-suisse.com](mailto:eb.desk@credit-suisse.com)

\* Vi informiamo che le conversazioni telefoniche sulle nostre linee possono essere registrate. Telefonandoci, vi dichiarate d'accordo con questa pratica aziendale.

## **CREDIT SUISSE (Svizzera) SA**

Casella postale 100

CH-8070 Zurigo

[credit-suisse.com/cashmanagement](https://www.credit-suisse.com/cashmanagement)

Le informazioni fornite nel presente documento costituiscono materiale di marketing. Non si tratta di una consulenza d'investimento o di altro tipo basata su una considerazione della situazione personale del destinatario né del risultato di una ricerca obiettiva o indipendente. Le informazioni fornite nel presente documento non sono giuridicamente vincolanti e non costituiscono né un'offerta né un invito a effettuare alcun tipo di operazione finanziaria. Queste informazioni sono state redatte da Credit Suisse Group AG e/o dalle sue affiliate (di seguito "CS") con la massima cura e secondo scienza e coscienza. Le informazioni e le opinioni contenute nel presente documento sono quelle di CS al momento della redazione e possono cambiare in qualsiasi momento senza preavviso. Esse sono state ricavate da fonti ritenute attendibili. CS non fornisce alcuna garanzia circa il contenuto e la completezza delle informazioni e, dove legalmente consentito, declina qualsiasi responsabilità per eventuali perdite connesse all'uso delle stesse. Salvo indicazioni contrarie, tutti i dati non sono certificati. Le informazioni fornite nel presente documento sono a uso esclusivo del destinatario. Né le presenti informazioni né eventuali copie delle stesse possono essere inviate, consegnate o distribuite negli Stati Uniti o a US Person (ai sensi della Regulation S dello US Securities Act del 1933, e successive modifiche). Il presente documento non può essere riprodotto, né totalmente né parzialmente, senza l'autorizzazione scritta di CS.

Copyright © 2020 Credit Suisse Group AG e/o sue affiliate. Tutti i diritti riservati.