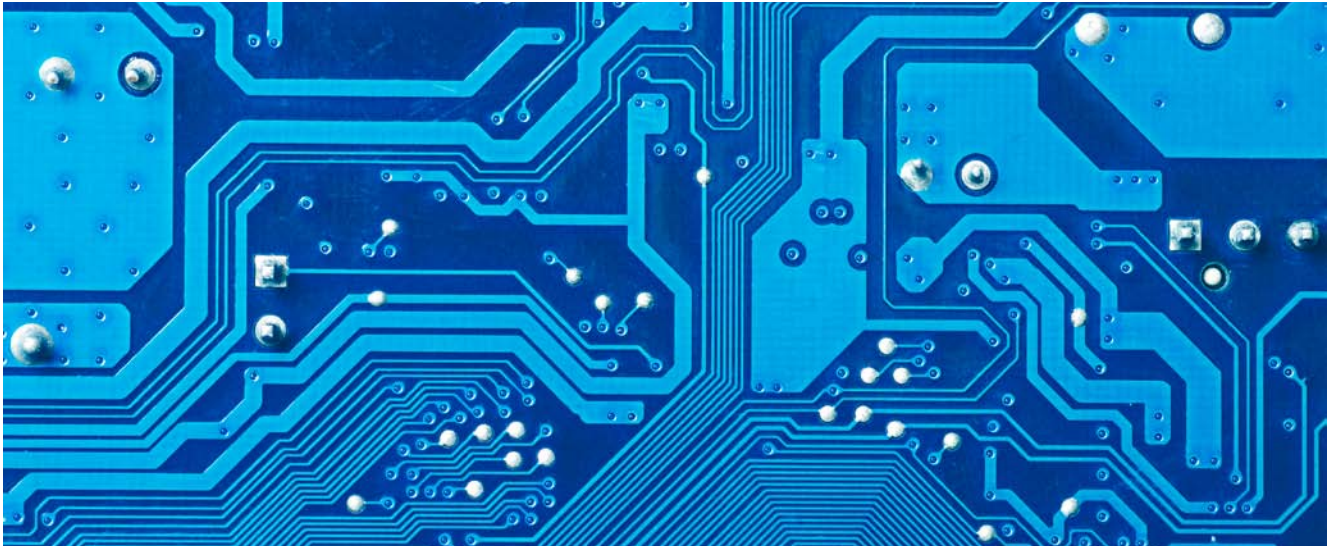


## Direct Exchange

### Connexion de gros systèmes



#### La solution à des besoins individuels

##### L'essentiel en bref

Direct Exchange est une interface électronique permettant de raccorder de gros systèmes à l'infrastructure du trafic des paiements du Credit Suisse. Le client ne se connecte pas sur Direct Exchange, mais transmet simplement les fichiers souhaités à la banque. Ces fichiers sont cryptés et chiffrés; sur demande, il est possible de convenir également de la mise en place de certificats électroniques et/ou d'un cryptage de la ligne de transmission pour obtenir une sécurité supplémentaire. Le Credit Suisse vérifie l'autorisation du client sur la base des droits qui ont été convenus et transmet les ordres pour exécution.

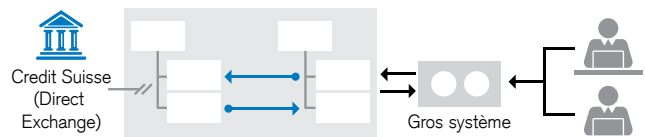
##### Étendue des prestations

Direct Exchange offre l'accès à de nombreux services bancaires, en fonction de la connexion du client. La liste ci-après donne un aperçu des prestations disponibles:

- pain.001 (standard suisse) ordres de virement
- pain.002 (standard suisse) rapports d'erreur/de statut
- pain.008 (standard suisse) ordres de recouvrement
- LSV+
- Crédit BVRB
- MT940 relevé de compte
- MT942 relevé de compte intraday
- Documents électroniques

##### Communication

L'utilisation de standards, tels que SFTP avec SSH respectivement FTPS avec SSL, pour le cryptage des communications et des transferts de données, y compris sur le réseau public (Internet public), ainsi que de solutions de transfert de fichiers éprouvées et prises en charge par un grand nombre de systèmes permet d'obtenir le niveau de flexibilité et d'ouverture nécessaire.



##### Votre interlocuteur

Pour toute question relative aux produits de banque en ligne et aux solutions de trafic des paiements de Credit Suisse (Suisse) SA, veuillez contacter les spécialistes de l'Electronic Banking Desk:

- En Suisse gratuitement au 0800 88 11 88\*
- Depuis l'étranger au +41 800 88 11 88\*
- Du lundi au vendredi, de 7h30 à 17h30
- E-mail: [eb.support@credit-suisse.com](mailto:eb.support@credit-suisse.com)

\* Nous attirons votre attention sur le fait que toutes les communications téléphoniques peuvent être enregistrées. Lorsque vous nous appelez, nous considérons que vous acceptez tacitement cette pratique.

**CREDIT SUISSE (Suisse) SA**

Case postale  
CH-8070 Zurich

**[credit-suisse.com/cashmanagement](https://www.credit-suisse.com/cashmanagement)**

Les informations fournies constituent un support marketing. Elles ne doivent pas être interprétées comme un conseil financier ou autre fondé sur la situation personnelle du destinataire ni comme le résultat d'une analyse indépendante et objective. Les informations fournies dans le présent document ne sont pas juridiquement contraignantes et ne constituent ni une offre ni une incitation visant à la conclusion de quelque transaction financière que ce soit. Les informations fournies dans le présent document ont été élaborées par Credit Suisse Group AG et/ou ses sociétés affiliées et ses filiales (ci-après CS) avec le plus grand soin et en toute bonne foi. Les informations et les opinions exprimées dans le présent document reflètent celles du Credit Suisse au moment de la rédaction et sont sujettes à modification à tout moment sans préavis. Elles proviennent de sources considérées comme fiables. Le CS ne fournit aucune garantie quant au contenu et à l'exhaustivité de ces informations et décline toute responsabilité pour les pertes qui pourraient résulter de l'utilisation de ces informations. Sauf mention contraire, les chiffres n'ont pas été vérifiés. Les informations fournies dans le présent document sont réservées au seul usage de son destinataire. Il est interdit d'envoyer, d'introduire ou de distribuer ces informations ou une copie de celles-ci aux Etats-Unis ou de les remettre à une personne US (au sens de la Regulation S de l'US Securities Act de 1933, dans sa version amendée). La reproduction intégrale ou partielle du présent document sans l'accord écrit du CS est interdite. Copyright © 2018 Credit Suisse Group AG et/ou ses sociétés affiliées et ses filiales. Tous droits réservés.