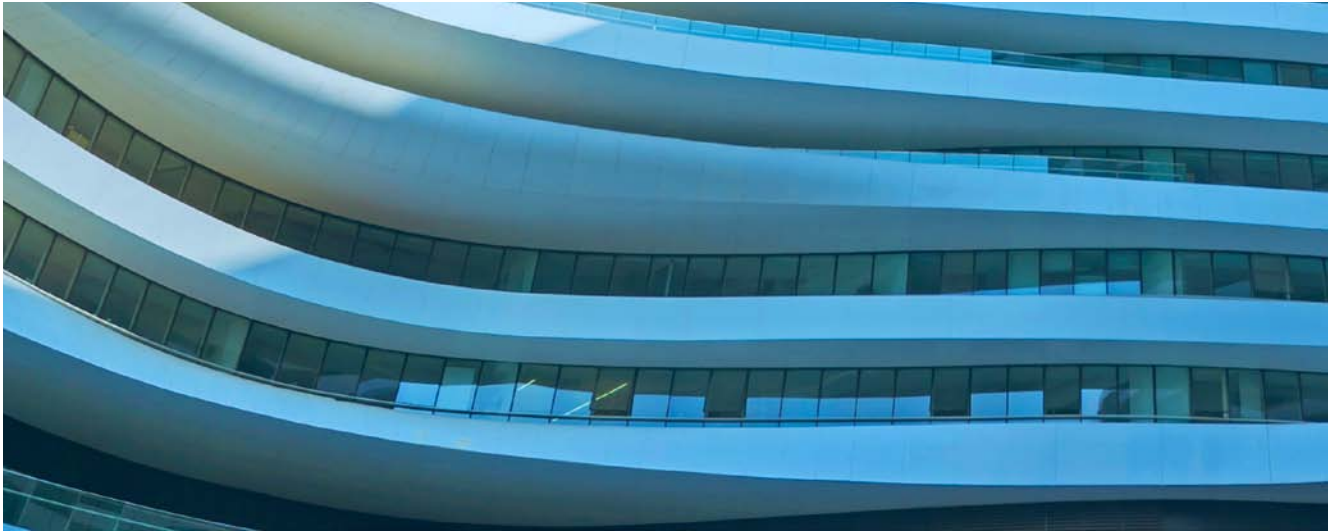


Compte Cash Deposit

Un taux d'intérêt attractif pour vos liquidités excédentaires



Ce qu'il faut savoir sur le Compte Cash Deposit

Avec le Compte Cash Deposit pour les clients entreprises et institutionnels, vous pouvez placer en toute sécurité les liquidités dont vous n'avez pas besoin à court ou moyen terme. Le Compte Cash Deposit se distingue par une tenue de compte gratuite et par un taux d'intérêt plus élevé que celui du Compte courant. Le délai de préavis pour les retraits est impérativement de 31 jours par retrait.

Vos besoins

- Vous recherchez un placement sûr pour les liquidités excédentaires dont vous n'avez pas besoin à court ou moyen terme

Vos avantages

- Rémunération plus attractive que celle du Compte courant grâce à un délai de préavis de 31 jours
- Tenue de compte gratuite
- Pas de montant minimum de placement
- Pas de montant maximum de placement pour EUR/USD/GBP

Risques

- Risque de change (en cas de placements en monnaie étrangère)
- Risque de crédit (solvabilité de la banque)

Conditions

Monnaies	CHF/EUR/USD/GBP
Montant du dépôt	EUR/USD/GBP pas de montants échelonnés
Taux d'intérêt échelonné	Taux d'intérêt sur demande. Le taux d'intérêt négatif en vigueur vous sera communiqué sur demande. Les taux d'intérêt sont fournis à titre indicatif et peuvent être modifiés à tout moment en fonction des conditions du marché des devises et des capitaux.
Limite de rémunération	Pas de montant minimum de placement Pas de montant maximum de placement pour EUR/USD/GBP Montant maximum de placement fixé individuellement par client pour CHF
Disponibilité	Délai de préavis de 31 jours
Résiliation anticipée	Un retrait sans respect du préavis de 31 jours n'est pas possible
Impôt anticipé	35% du revenu d'intérêt brut
Tenue de compte	Gratuite
Bouclément annuel	Gratuit, avec attestation d'intérêts annuelle
Trafic des paiements	Impossible
Direct Net	Gratuit
Restriction	Réservé aux clients entreprises et institutionnels
Condition	Un Compte courant auprès du Credit Suisse

Contactez-nous

- Nos conseillers sont à votre disposition pour un entretien personnel
- Appelez-nous au: 0800 88 88 71*
(depuis l'étranger +41 31 358 64 90*), du lundi au vendredi, de 8h00 à 18h00
- Pour de plus amples informations, rendez-vous sur:
credit-suisse.com/entreprises

* Nous attirons votre attention sur le fait que toutes les communications téléphoniques peuvent être enregistrées. Lorsque vous nous appelez, nous considérons que vous acceptez tacitement cette pratique.

CREDIT SUISSE (Suisse) SA

Case Postale
CH-8070 Zurich

credit-suisse.com/cashmanagement

Les informations fournies constituent un support marketing. Elles ne doivent pas être interprétées comme un conseil financier ou autre fondé sur la situation personnelle du destinataire ni comme le résultat d'une analyse indépendante et objective. Les informations fournies dans le présent document ne sont pas juridiquement contraignantes et ne constituent ni une offre ni une incitation visant à la conclusion de quelque transaction financière que ce soit. Les informations fournies dans le présent document ont été élaborées par Credit Suisse Group AG et/ou ses sociétés affiliées et ses filiales (ci-après CS) avec le plus grand soin et en toute bonne foi. Les informations et les opinions exprimées dans le présent document reflètent celles du Credit Suisse au moment de la rédaction et sont sujettes à modification à tout moment sans préavis. Elles proviennent de sources considérées comme fiables. Le CS ne fournit aucune garantie quant au contenu et à l'exhaustivité de ces informations et décline toute responsabilité pour les pertes qui pourraient résulter de l'utilisation de ces informations. Sauf mention contraire, les chiffres n'ont pas été vérifiés. Les informations fournies dans le présent document sont réservées au seul usage de son destinataire. Il est interdit d'envoyer, d'introduire ou de distribuer ces informations ou une copie de celles-ci aux Etats-Unis ou de les remettre à une personne US (au sens de la Regulation S de l'US Securities Act de 1933, dans sa version amendée). La reproduction intégrale ou partielle du présent document sans l'accord écrit du CS est interdite. En outre, les monnaies étrangères sont exposées au risque de dépréciation par rapport à la monnaie de référence de l'investisseur. Copyright © 2016 Credit Suisse Group AG et/ou ses sociétés affiliées et ses filiales. Tous droits réservés.