

## Credit Suisse Schweizer Pensionskassen Index 4. Quartal 2012

**YTD 2012: 7,21%**

**4. Quartal 2012: 0,98 %**

- BVG-Vorgabe deutlich übertroffen
- Weiter zunehmende Aktienquote
- Leicht höhere Schweizer-Franken-Quote



## Index versus Mindestverzinsung seit Januar 2000

Die Berechnung des Credit Suisse Schweizer Pensionskassen Index basiert auf den erzielten Renditen von schweizerischen Vorsorgeeinrichtungen (vor Abzug der Verwaltungskosten), deren Vermögenswerte bei der Credit Suisse im Rahmen eines Global Custody verwahrt werden. Die Vermögens-

verwaltung bzw. Beratung hingegen erfolgt durch die Pensionskassen selber oder durch Dritte. Auf die Performance der jeweiligen Vorsorgeeinrichtungen hat die Credit Suisse in der Rolle als Global Custodian keinen Einfluss.

### Bestes Anlagejahr seit 2009

Der Credit Suisse Schweizer Pensionskassen Index (blaue Linie in Abbildung 1a), der zu Beginn des Jahres 2000 mit 100 Punkten gestartet wurde, zeigt insgesamt ein erfolgreiches Anlagejahr. Im Berichtsquartal nahm der Index um 1,30 Punkte resp. 0,98 % zu und liegt per 31. Dezember 2012 bei 133,61 Punkten. Zum positiven Resultat haben der November mit 0,68 % und der Dezember mit 0,42 % beigetragen, während der Oktober ein leichtes Minus von 0,13 % zu verzeichnen hatte. Die BVG-Mindestverzinsung (graue Linie in Abbildung 1a), ebenfalls ausgehend von 100 zu Anfang des Jahres 2000, legte im Berichtsquartal um 0,37 % resp. 0,53 Punkte auf den Stand von 141,54 zu. Somit verringerte sich die Differenz zwischen der BVG-Mindestverzinsung und dem Credit Suisse Schweizer Pensionskassen Index wieder und liegt per 31. Dezember 2012

bei 7,93 Punkten, was praktisch einer Halbierung gegenüber dem Vorjahr entspricht (2011: 14,82 Punkte). Für das Anlagejahr 2012 wurde, angetrieben von den Aktienkursen, den Schweizer-Franken-Obligationen und den Immobilien, eine ansehnliche Rendite von 7,21 % erzielt, die beste seit 2009 (10,86 %). Es gilt ebenfalls zu vermerken, dass sämtliche Anlagekategorien im Anlagejahr 2012 eine positive Rendite erzielt und somit zum erfreulichen Resultat beigetragen haben. Die BVG-Vorgabe wurde um 5,71 % übertroffen. Die annualisierte Rendite (seit Beginn der Messung) des Credit Suisse Schweizer Pensionskassen Index (Tabelle 1d) beträgt per Jahresende 2,25 %. Dem steht die annualisierte BVG-Mindestverzinsung von 2,71 % gegenüber.

Abb. 1a: Credit Suisse Schweizer Pensionskassen Index



**Tabelle 1a**

Credit Suisse Schweizer Pensionskassen Index 1.1.2000–31.12.2012

	Jan.	Feb.	März	April	Mai	Juni	Juli	Aug.	Sept.	Okt.	Nov.	Dez.	Jahres- rendite
<b>2000</b>	98,74	99,88	101,68	101,51	101,32	101,59	102,55	105,34	103,07	104,32	102,56	102,60	2,60 %
<b>2001</b>	103,67	101,59	100,05	101,68	102,86	101,84	99,81	97,94	93,78	95,97	97,71	98,34	-4,15 %
<b>2002</b>	98,03	98,04	99,58	98,32	98,06	94,85	91,62	92,43	89,71	91,36	93,28	90,49	-7,98 %
<b>2003</b>	89,45	88,45	88,23	91,59	93,15	94,94	95,58	96,56	95,80	97,53	97,65	98,86	9,25 %
<b>2004</b>	100,81	102,10	101,65	101,84	100,69	100,94	100,79	100,87	101,36	101,07	101,56	103,30	4,49 %
<b>2005</b>	104,68	105,18	105,70	105,67	108,04	109,62	111,59	111,29	113,60	112,59	114,66	116,33	12,62 %
<b>2006</b>	117,42	118,55	119,14	118,75	116,48	116,48	117,75	119,43	121,02	122,17	122,20	123,99	6,58 %
<b>2007</b>	125,74	124,83	125,95	127,98	128,79	128,08	127,04	127,22	127,83	129,40	127,28	126,52	2,04 %
<b>2008</b>	122,25	121,64	119,45	122,61	123,22	119,65	120,65	121,72	117,76	111,35	111,77	109,76	-13,25 %
<b>2009</b>	109,40	106,38	108,02	111,24	112,43	113,27	116,69	118,21	119,61	119,10	119,84	121,68	10,86 %
<b>2010</b>	121,42	122,79	124,59	125,15	124,24	121,57	123,23	122,32	124,06	125,64	124,77	125,33	3,01 %
<b>2011</b>	126,09	127,10	126,37	126,95	126,32	124,84	122,56	121,22	121,52	123,47	123,19	124,63	-0,56 %
<b>2012</b>	126,33	127,90	128,42	128,55	127,69	128,72	131,33	131,44	132,31	132,13	133,04	133,61	7,21 %

**Tabelle 1b**

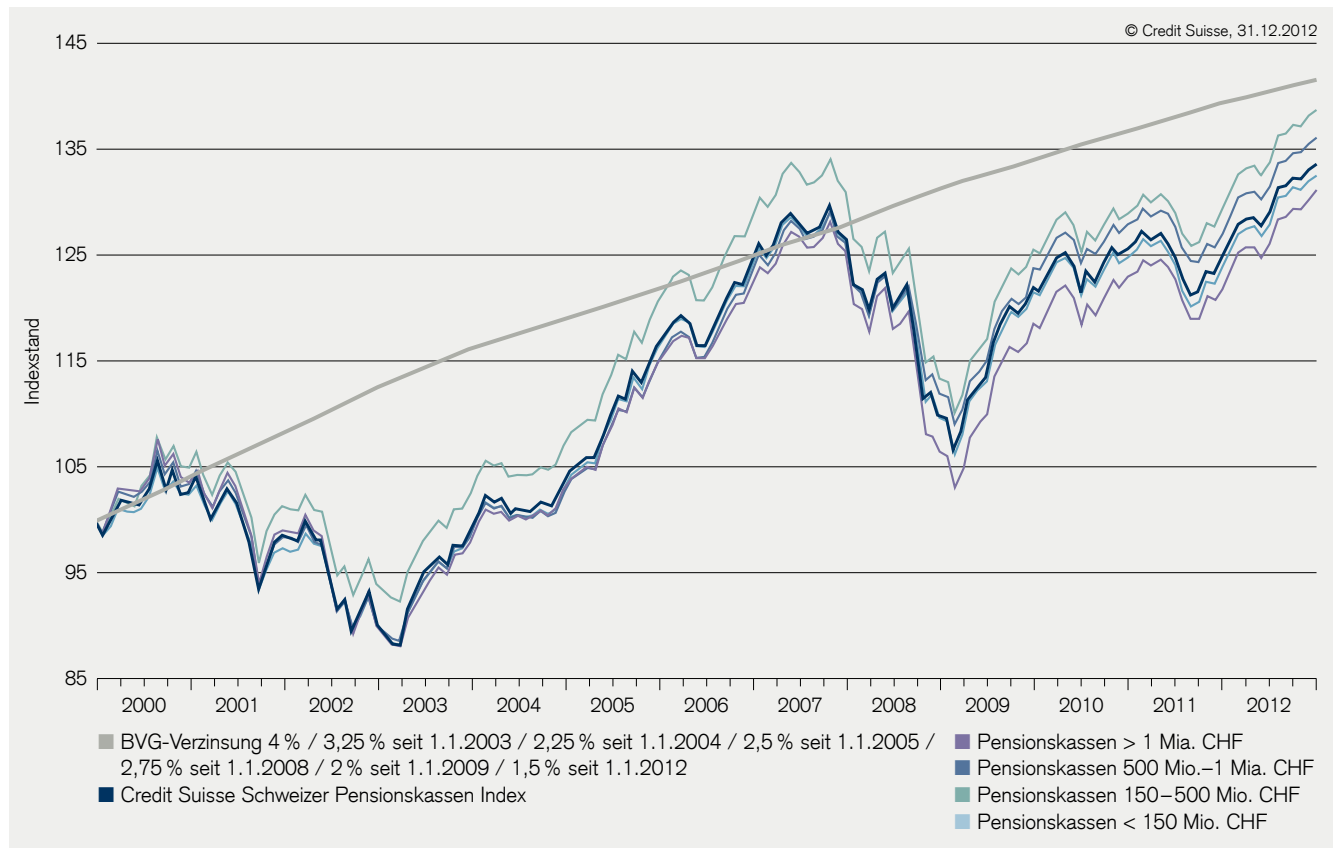
Performance Contribution (monatlich)

Credit Suisse Schweizer Pensionskassen Index 1.1.2012–31.12.2012

2012	Jan.	Feb.	März	April	Mai	Juni	Juli	Aug.	Sept.	Okt.	Nov.	Dez.	YTD
Liquidität	0,09 %	0,12 %	-0,02 %	-0,04 %	-0,30 %	0,15 %	-0,16 %	0,10 %	0,04 %	0,04 %	0,03 %	0,06 %	0,12 %
Obligationen CHF	0,19 %	0,13 %	-0,02 %	0,06 %	0,24 %	-0,02 %	0,26 %	0,10 %	0,02 %	0,07 %	0,05 %	-0,01 %	1,06 %
Obligationen FW	0,07 %	-0,04 %	-0,03 %	0,09 %	0,34 %	-0,10 %	0,34 %	-0,07 %	0,03 %	-0,04 %	0,02 %	-0,03 %	0,57 %
Aktien Schweiz	0,18 %	0,39 %	0,28 %	-0,01 %	-0,55 %	0,37 %	0,54 %	-0,02 %	0,24 %	0,14 %	0,36 %	0,06 %	1,98 %
Aktien Ausland	0,71 %	0,46 %	0,06 %	-0,14 %	-0,51 %	0,36 %	0,68 %	-0,01 %	0,31 %	-0,24 %	0,10 %	0,20 %	1,99 %
Alternative Anlagen	0,05 %	0,03 %	-0,03 %	-0,01 %	-0,01 %	0,00 %	0,13 %	0,02 %	0,04 %	-0,08 %	-0,01 %	-0,05 %	0,09 %
Immobilien	0,10 %	0,17 %	0,19 %	0,15 %	0,10 %	0,08 %	0,26 %	-0,04 %	0,02 %	-0,02 %	0,14 %	0,21 %	1,35 %
Hypotheken	0,01 %	0,00 %	-0,01 %	0,01 %	0,02 %	0,00 %	0,01 %	0,00 %	0,00 %	0,00 %	0,00 %	0,00 %	0,05 %
Rest	0,01 %	0,01 %	0,00 %	0,00 %	0,00 %	0,00 %	0,01 %	0,00 %	0,00 %	-0,01 %	0,00 %	0,00 %	0,03 %
Total	1,37 %	1,24 %	0,40 %	0,11 %	-0,67 %	0,81 %	2,02 %	0,09 %	0,67 %	-0,13 %	0,68 %	0,43 %	7,21 %

**Abb. 1b: Credit Suisse Schweizer Pensionskassen Index nach Grössensegmenten**

Abbildung 1b zeigt die Differenzierung nach den folgenden Grössensegmenten:  
< 150 Mio. CHF, 150–500 Mio. CHF, 500 Mio.–1 Mia. CHF und > 1 Mia. CHF



**Tabelle 1c**

**Performance 1.1.2012–31.12.2012**

2012	Jan.	Feb.	März	April	Mai	Juni	Juli	Aug.	Sept.	Okt.	Nov.	Dez.	YTD
Credit Suisse Schweizer Pensionskassen Index	1,37 %	1,24 %	0,40 %	0,11 %	–0,67 %	0,81 %	2,02 %	0,09 %	0,67 %	–0,13 %	0,68 %	0,43 %	7,21 %
Pensionskassen > 1 Mia. CHF	1,45 %	1,31 %	0,41 %	0,03 %	–0,74 %	0,94 %	1,86 %	0,18 %	0,66 %	–0,06 %	0,68 %	0,74 %	7,69 %
Pensionskassen 500 Mio.–1 Mia. CHF	1,26 %	1,41 %	0,35 %	0,14 %	–0,54 %	0,76 %	1,80 %	0,11 %	0,60 %	0,05 %	0,60 %	0,42 %	7,16 %
Pensionskassen 150–500 Mio. CHF	1,34 %	1,22 %	0,46 %	0,14 %	–0,65 %	0,78 %	2,03 %	0,13 %	0,64 %	–0,11 %	0,74 %	0,39 %	7,29 %
Pensionskassen < 150 Mio. CHF	1,37 %	1,20 %	0,38 %	0,11 %	–0,67 %	0,78 %	2,12 %	0,02 %	0,69 %	–0,20 %	0,67 %	0,35 %	7,00 %

**Tabelle 1d**

**Performance annualisiert 1.1.2000–31.12.2012**

	Performance annualisiert seit 1.1.2000
Credit Suisse Schweizer Pensionskassen Index	2,25 %
BVG-Verzinsung	2,71 %
Pensionskassen > 1 Mia. CHF	2,11 %
Pensionskassen 500 Mio.–1 Mia. CHF	2,40 %
Pensionskassen 150–500 Mio. CHF	2,55 %
Pensionskassen < 150 Mio. CHF	2,19 %

## Rendite-Risiko-Positionen

Bei der Rendite-Risiko-Übersicht zeigen wir die rollende 5- und 2-Jahres-Übersicht. Es werden nur Portfolios in die Betrachtung einbezogen, die während der gesamten Betrachtungsperiode im Index vorhanden waren. Portfolios, die zum Beispiel am

1. Juni 2009 gebildet wurden, werden in der 5-jährigen rollenden Betrachtung (1.1.2008–31.12.2012) nicht berücksichtigt, sie sind jedoch Bestandteil der rollenden 2-Jahres-Betrachtung.

### 5-Jahres-Gerade mit negativer Steigung

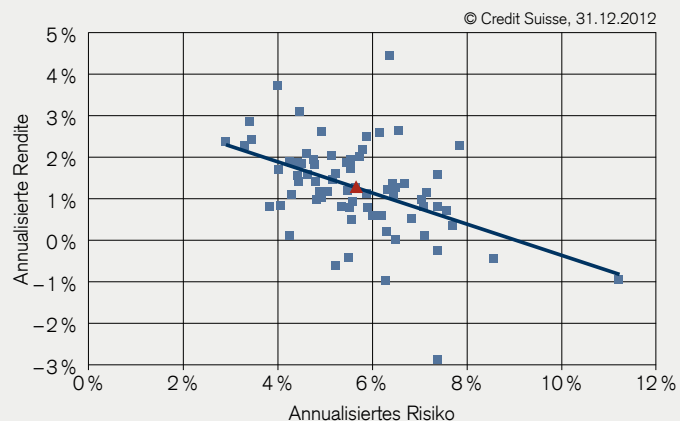
Die stichtagsbezogene Darstellung der rollenden 5-Jahres-Betrachtung der in annualisierter Form erhobenen Rendite-Risiko-Positionen der einzelnen Pensionskassen (vgl. Abbildung 2a) hat sich seit der letzten Indexpublikation nicht markant verändert. Per 31. Dezember 2012 präsentiert sich die regressive Steigung negativ. Dies bestätigt erneut, dass eine der Prämissen der modernen Portfoliotheorie, wonach höheres (systematisches, das heisst marktbedingtes) Risiko durch höhere Renditen entschädigt wird, je nach Einstiegszeitpunkt über mehrere Jahre hinweg verletzt werden kann.

Der ungewichtete Durchschnitt der annualisierten Renditen ist im Vergleich zum Vorquartal gestiegen und liegt bei 1,10 %

(Q3: 0,69 %). Leicht gesunken ist hingegen der ungewichtete Durchschnitt der annualisierten Risiken, der bei 5,67 % (Q3: 5,70 %) liegt (rotes Dreieck). Im risikoarmen Bereich (3–4 % annualisiertes Risiko) befinden sich per 31. Dezember 2012 sieben Pensionskassen. Im risikoreichen Bereich (über 8 % annualisiertem Risiko) befinden sich nur zwei Pensionskassen. Erfreulich ist, dass im vergangenen Quartal nur rund 5 % der im Schweizer Pensionskassen Index enthaltenen Pensionskassen keine positive annualisierte 5-Jahres-Rendite ausweisen konnten, was verglichen zum Vorquartal einer Abnahme von rund 15 % entspricht.

**Abb. 2a: Rendite und Risiko auf annualisierter Basis im Vergleich; rollende 5-Jahres-Betrachtung, Monatswerte Januar 2008 bis Dezember 2012**

Datenbasis: Monatswerte Januar 2008 bis Dezember 2012



**Tabelle 2a**

#### Kennzahlen

1.1.2008–31.12.2012

	Risiko	Rendite	Sharpe Ratio
Credit Suisse Schweizer Pensionskassen Index	5,67 %	1,10 %	0,13
Pensionskassen > 1 Mia. CHF	5,97 %	0,94 %	0,07
Pensionskassen 500 Mio.–1 Mia. CHF	5,53 %	1,55 %	0,27
Pensionskassen 150–500 Mio. CHF	5,47 %	1,19 %	0,16
Pensionskassen < 150 Mio. CHF	5,67 %	0,99 %	0,11

**Tabelle 2b**

#### Bandbreiten Rendite

1.1.2008–31.12.2012

	Minimum	1. Quartil	Median	3. Quartil	Maximum
Credit Suisse Schweizer Pensionskassen Index	–2,84 %	0,79 %	1,25 %	1,89 %	4,43 %
Pensionskassen > 1 Mia. CHF	–0,97 %	0,00 %	0,86 %	2,10 %	2,58 %
Pensionskassen 500 Mio.–1 Mia. CHF	0,10 %	1,64 %	1,94 %	2,03 %	4,43 %
Pensionskassen 150–500 Mio. CHF	0,22 %	1,01 %	1,38 %	1,83 %	3,11 %
Pensionskassen < 150 Mio. CHF	–2,84 %	0,81 %	1,17 %	1,72 %	2,86 %

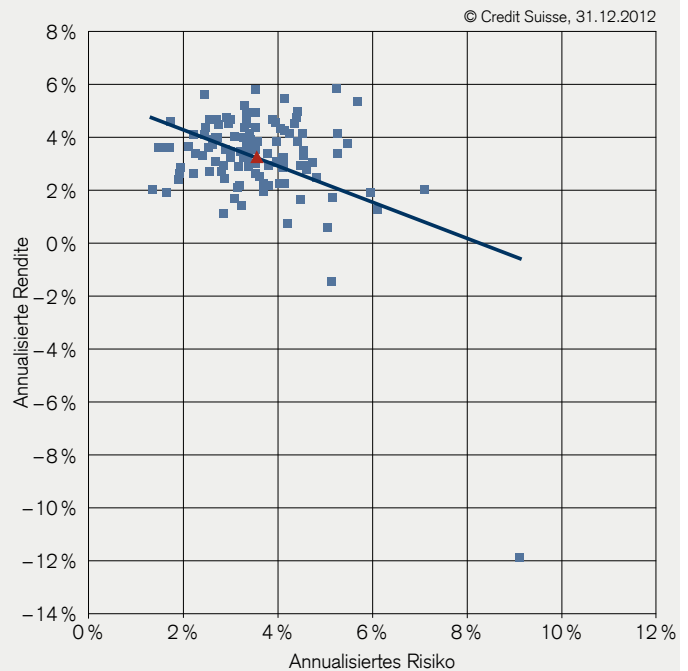
## 2-Jahres-Gerade mit negativer Steigung

Die Übersicht der rollenden 2-Jahres-Geraden (Abbildung 2b, 1.1.2011–31.12.2012), die viel stärker auf Veränderungen reagiert, widerspricht ebenfalls der Theorie, wonach langfristig ein höheres Risiko mit Mehrrendite abgegolten wird. Diese Aussage ist allerdings mit Vorsicht zu geniessen, da diese Darstel-

lung jeweils die letzten 24 Monate rollend berücksichtigt. Der ungewichtete Durchschnitt der annualisierten Renditen liegt bei 3,25 %, bei einem ungewichteten durchschnittlichen Risiko bei 3,57 % (rotes Dreieck).

**Abb. 2b: Rendite und Risiko auf annualisierter Basis im Vergleich; rollende 2-Jahres-Betrachtung, Monatswerte Januar 2011 bis Dezember 2012**

Datenbasis: Monatswerte Januar 2011 bis Dezember 2012



**Tabelle 2c**

### Kennzahlen

1.1.2011–31.12.2012

	Risiko	Rendite	Sharpe Ratio
Credit Suisse Schweizer Pensionskassen Index	3,57 %	3,25 %	1,00
Pensionskassen > 1 Mia. CHF	3,59 %	3,32 %	1,02
Pensionskassen 500 Mio.–1 Mia. CHF	3,30 %	3,18 %	1,07
Pensionskassen 150–500 Mio. CHF	3,30 %	3,69 %	1,14
Pensionskassen < 150 Mio. CHF	3,74 %	3,01 %	0,92

**Tabelle 2d**

### Bandbreiten Rendite

1.1.2011–31.12.2012

	Minimum	1. Quartil	Median	3. Quartil	Maximum
Credit Suisse Schweizer Pensionskassen Index	–11,89 %	2,72 %	3,45 %	4,08 %	5,85 %
Pensionskassen > 1 Mia. CHF	–1,50 %	2,20 %	3,65 %	4,58 %	5,85 %
Pensionskassen 500 Mio.–1 Mia. CHF	0,78 %	2,26 %	3,67 %	4,35 %	4,69 %
Pensionskassen 150–500 Mio. CHF	2,00 %	2,99 %	3,85 %	4,35 %	4,95 %
Pensionskassen < 150 Mio. CHF	–11,89 %	2,73 %	3,27 %	3,74 %	5,78 %

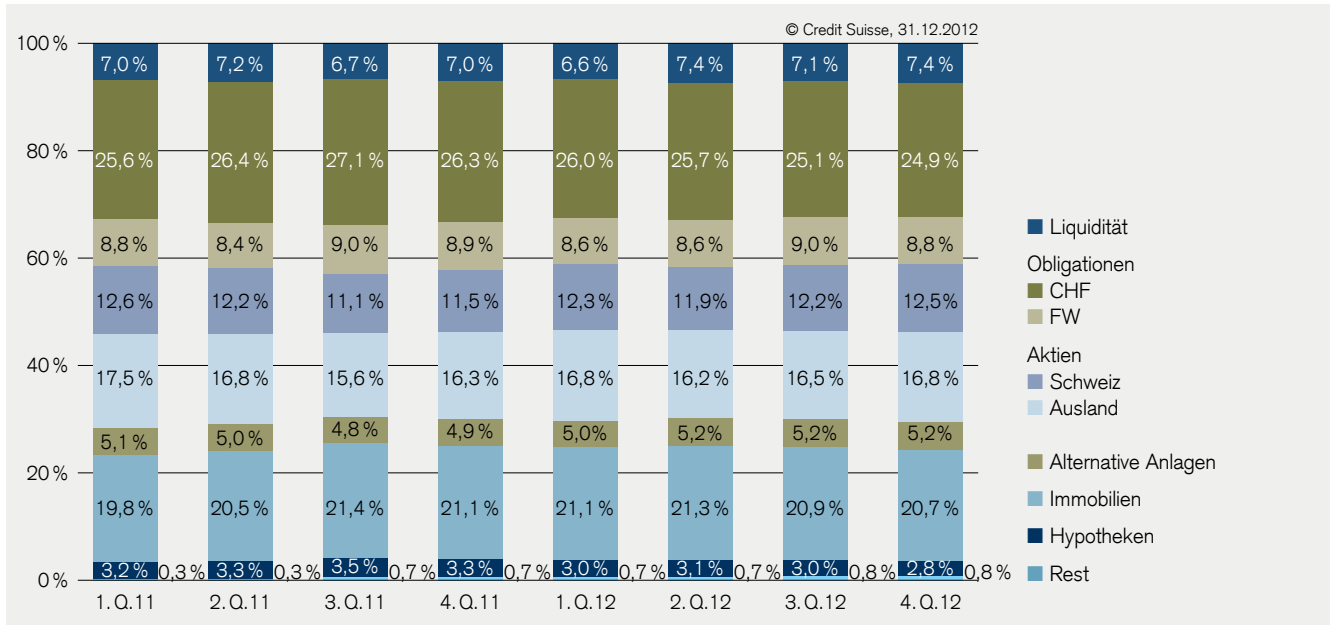
# Anlageallokation

## Zunehmende Aktienquote

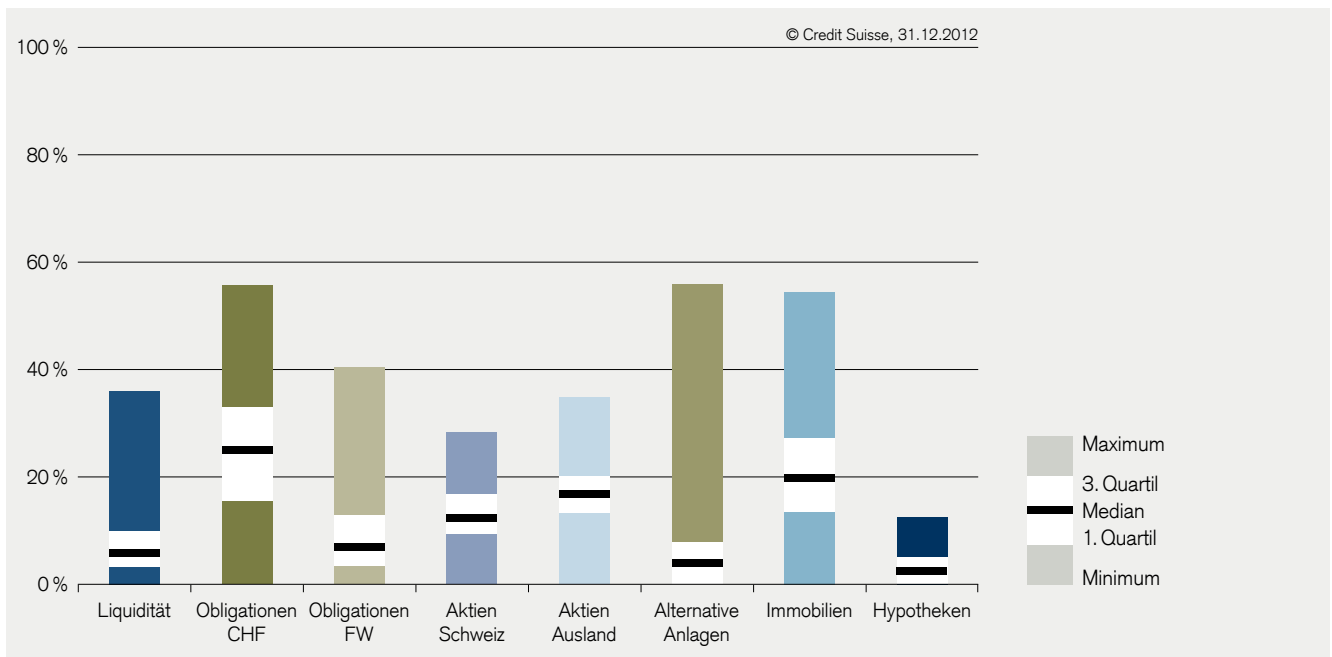
Die Anlageallokation per 31. Dezember 2012 zeigt auf, dass sich die Liquiditätsquote um 0,30 % erhöht hat. Ebenfalls erhöht wurden die Engagements in Aktien Schweiz (+0,30 %) und in Aktien Ausland (+0,30 %), woraus eine Gesamtaktienquote von 29,3 % (+0,60 %) resultiert. Reduziert

wurden die Engagements in Schweizer-Franken-Obligationen (–0,20 %) und Fremdwährungsobligationen (–0,20 %). Die Obligationenquote liegt somit bei 33,7 % (–0,40 %). Ebenfalls reduziert hat sich die Immobilienquote (–0,20 %), sie liegt bei 20,70 %.

**Abb. 3: Anlageallokation letzte acht Quartale**



**Abb. 4: Maximal- und Minimalwerte 4. Quartal 2012**



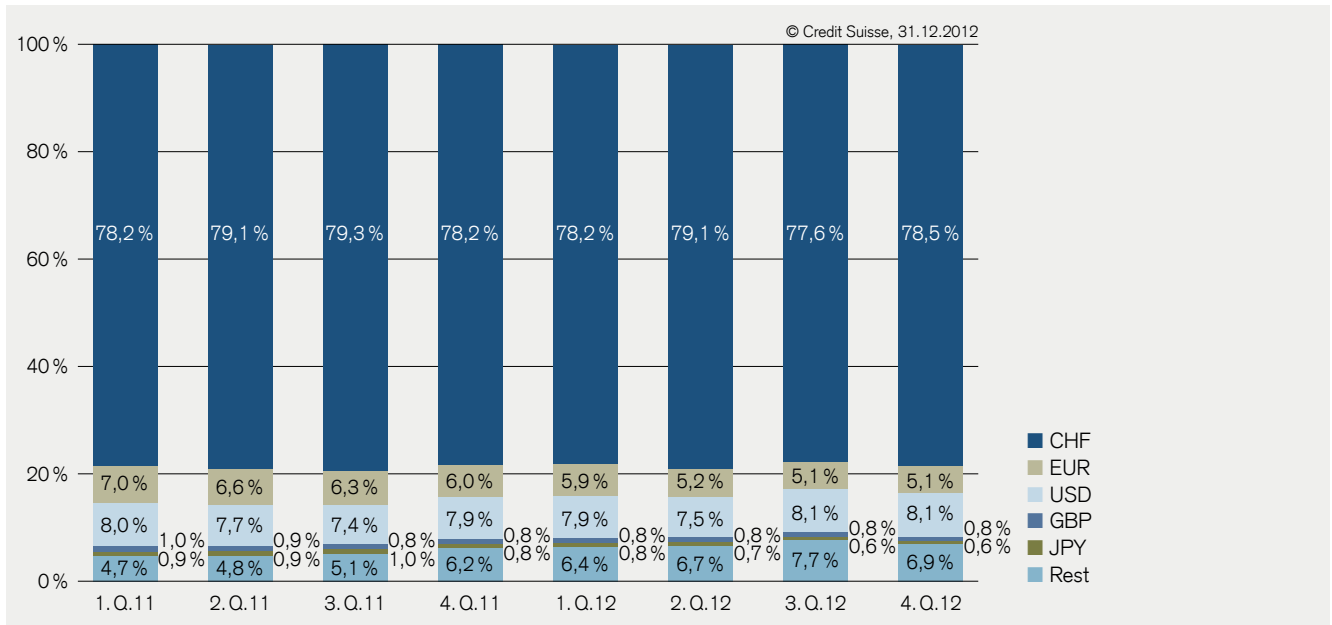


## Währungsallokation

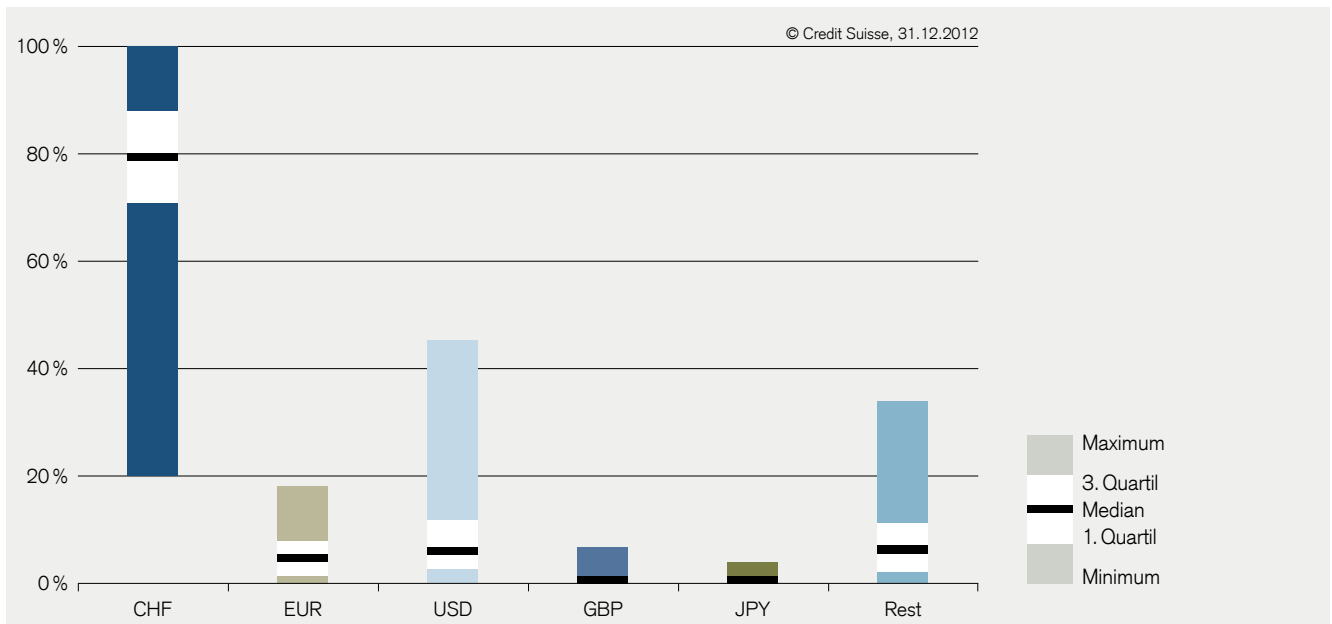
### Leicht höhere Schweizer-Franken-Quote

Bei der Währungsallokation ist ersichtlich, dass die Fremdwährungsquote gegenüber dem Schweizer Franken leicht reduziert wurde (−0,90 %). Per 31. Dezember 2012 liegt sie bei 21,50 %.

**Abb. 5: Entwicklung über die letzten acht Quartale**



**Abb. 6: Maximal- und Minimalwerte 4. Quartal 2012**







## Ihr Portfolio Cockpit für unterwegs.

Investment Reporting auf Knopfdruck.

Mit unserem neuen Portfolio Cockpit stellen Sie sich selbst Ihr individuelles Investment Reporting auf Ihrem iPad zusammen. So haben Sie immer den Überblick über Ihre Anlagen, unabhängig davon, wo Sie gerade sind. Ihr Portfolio Cockpit gibt es exklusiv im App Store.

[credit-suisse.com/portfoliocockpit](http://credit-suisse.com/portfoliocockpit)



Diese Publikation wurde zu Informationszwecken und zur Verwendung durch den Empfänger erstellt. Hinsichtlich der Zuverlässigkeit und Vollständigkeit dieser Publikation wird keine Gewähr gegeben und es wird jede Haftung für Verluste abgelehnt, die sich aus deren Verwendung ergeben können. Die aufgeführten Konditionen beziehen sich auf den Zeitpunkt der Herausgabe dieser Publikation. Massgebend sind die Konditionen gemäss den jeweils aktuellen Produktdokumentationen. Änderungen sind jederzeit möglich. Copyright © 2013 Credit Suisse Group AG und/oder mit ihr verbundene Unternehmen. Alle Rechte vorbehalten. Apple, das Apple-Logo und iPad sind Marken der Apple Inc., die in den USA und weiteren Ländern eingetragen sind.

## Wichtiger Hinweis

Die Berechnung des Credit Suisse Schweizer Pensionskassen Index basiert auf den ausgewiesenen Performances der schweizerischen Vorsorgeeinrichtungen, deren Vermögenswerte bei der Credit Suisse im Rahmen eines Global Custody verwahrt werden. Die Vermögensverwaltung bzw. Beratung hingegen erfolgt entweder durch die Pensionskassen selbst oder durch Dritte. Auf die Performance der jeweiligen Vorsorgeeinrichtungen hat die Credit Suisse in ihrer Rolle als Global Custodian keinen Einfluss. Als führende Anbieterin im Global-Custody-Geschäft ist die Credit Suisse in der Lage, breit abgestützte und somit repräsentative Auswertungen zu den Schweizer Pensionskassen vorzunehmen. Die Daten des Credit Suisse Schweizer Pensionskassen Index vermitteln ein repräsentatives Bild aller Vorsorgeeinrichtungen der 2. Säule, Institute mit Vollversicherungslösung nicht eingeschlossen.

Bei der Interpretation dieser Zahlen ist stets zu bedenken, dass es sich beim Credit Suisse Schweizer Pensionskassen Index um ein Instrument handelt, das im Gegensatz zu synthetisch konstruierten Indizes auf realen Pensionskassendaten basiert. Das hat zur Folge, dass der Index «lebt», was seine Aussagekraft zur Anlageseite von Schweizer Pensionskassen eindeutig erhöht, andererseits infolge häufiger Revisionen die Vergleichbarkeit über die Zeit hinweg jedoch etwas einschränkt. Trotzdem eignet sich der Index gut als zeitnaher Indikator. Dies gilt umso mehr, als aktuelle Daten im Bereich der Vorsorge mit Kommatstellengenauigkeit schwer zu erhalten sind.

Dieses Dokument wurde einzig zu Informationszwecken und zur Verwendung durch den Empfänger erstellt. Die darin enthaltenen Angaben sind indikativ und können sich jederzeit ändern. Hinsichtlich der Zuverlässigkeit und Vollständigkeit dieses Dokuments wird keine Gewähr gegeben, und es wird jede Haftung für Verluste abgelehnt, die sich aus dessen Verwendung ergeben können. Dieses Dokument stellt weder ein Angebot noch eine Empfehlung oder Aufforderung zum Erwerb oder Verkauf von Anlageinstrumenten oder zur Vornahme sonstiger Transaktionen dar. Anleger sollten sich bewusst sein, dass Kurse sowohl steigen als auch fallen können. Aus diesem Grund ist eine positive Performance in der Vergangenheit keine Garantie für eine positive Performance in der Zukunft. Ausserdem unterliegen Anlagen in Fremdwährungen Devisenkursschwankungen. Das vorliegende Dokument darf nicht in den Vereinigten Staaten verteilt oder an US-Personen (im Sinne von Regulation S des US Securities Act von 1933 in dessen jeweils gültiger Fassung) abgegeben werden. Dies gilt ebenso für andere Jurisdiktionen, ausgenommen wo in Einklang mit den anwendbaren Gesetzen. Copyright © 2013 Credit Suisse Group AG und/oder mit ihr verbundene Unternehmen. Alle Rechte vorbehalten.

### CREDIT SUISSE AG

Global Custody Solutions  
Giesshübelstrasse 30  
CH-8070 Zürich

+41 44 335 75 47  
[global.custody@credit-suisse.com](mailto:global.custody@credit-suisse.com)

[www.credit-suisse.com/globalcustody](http://www.credit-suisse.com/globalcustody)