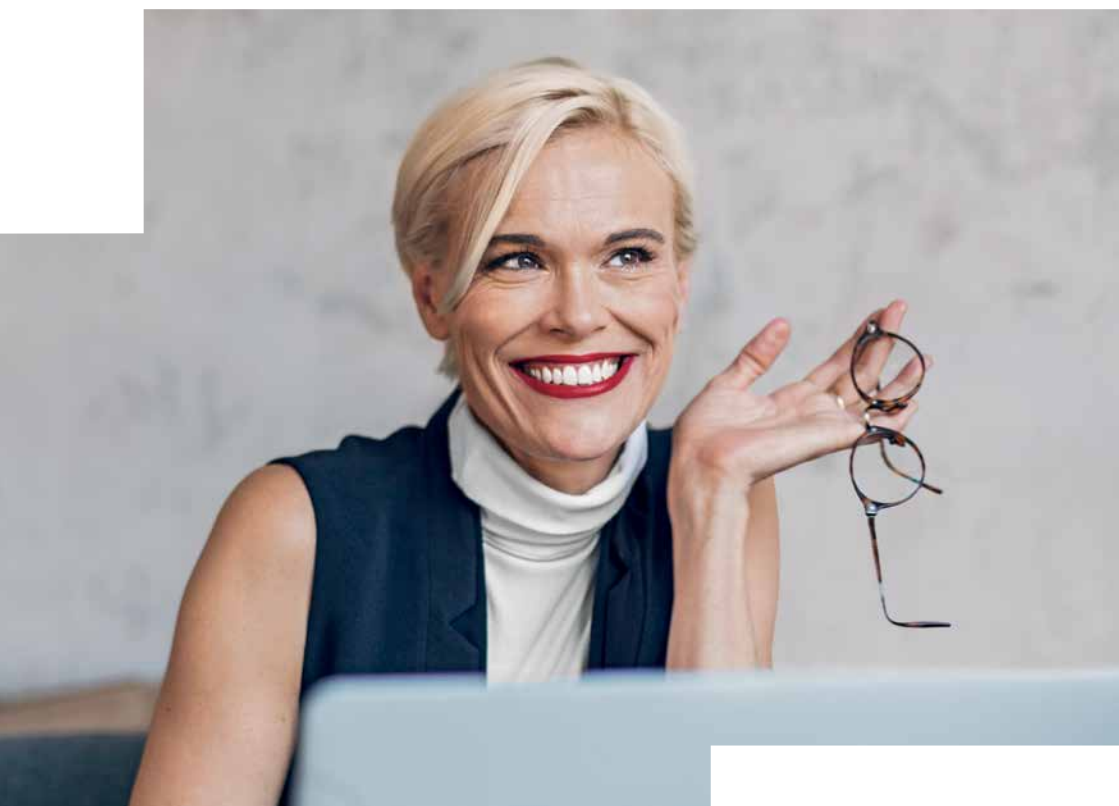


Anlegen. Sie haben die Wahl.



Flexible Anlagelösungen für
Ihre persönlichen Bedürfnisse.

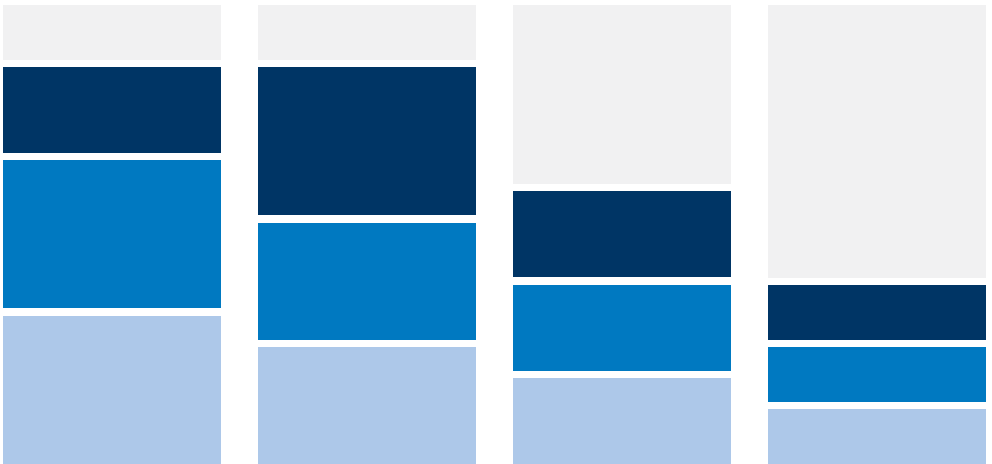
Unsere Anlagelösungen ...


Mandate


Expert


Partner

Compact



 Betreuung und Interaktion

 Portfolio-Überwachung und Reporting

 Ideen und Services

Welche Anlagelösung passt zu Ihnen?

Jetzt herausfinden auf:
credit-suisse.com/invest

... und Ihre Vorteile auf einen Blick

- **Individualität**

Mit der Wahl zwischen unseren vier Anlagelösungen entscheiden Sie über die Intensität der Betreuung, den Grad der Portfolioüberwachung und die Häufigkeit der Zustellung neuer Anlageideen.

- **Flexibilität**

Basierend auf Ihren Bedürfnissen und Zielen erarbeiten wir mit Ihnen Ihre individuelle Anlagestrategie. Selbstverständlich kann diese je nach Entwicklung Ihrer Lebenslage jederzeit angepasst werden.

- **Kompetenz**

Sie erhalten fundiertes Fachwissen und Beratung auf höchstem Niveau, damit Sie auf Marktveränderungen optimal reagieren und beim Anlegen die richtigen Entscheidungen treffen können.

- **Transparenz**

Mit unseren Credit Suisse Invest Anlagelösungen wissen Sie jederzeit, welche Leistungen Sie zu welchem Preis erhalten.

Für vielbeschäftigte Anleger



Bei der Anlagelösung **Mandate** entscheiden Sie über die geeignete Anlagestrategie und beauftragen unsere Portfoliomanager mit der Verwaltung und der laufenden Überwachung Ihrer Vermögenswerte.

- **Persönlicher Berater**
- **Individuelle** Anlagestrategien
- **Laufende Überwachung und Optimierung** durch Portfoliomanager
- **1-mal pro Jahr** strategisches Beratungsgespräch

Für engagierte Anleger



Die Anlagelösung **Expert** bietet Ihnen neben einem persönlichen Berater einen spezialisierten Experten, der mit Ihnen Ihre massgeschneiderte Anlagestrategie definiert und umsetzt. Er kontaktiert Sie proaktiv bei aktuellen Marktopportunitäten und potenziellen Risiken.

- **Persönlicher Berater und zusätzlicher Anlageexperte**
- **12-mal pro Jahr** Bericht zur Portfolioqualität
- **1-mal pro Jahr** strategisches Beratungsgespräch
- Laufende Hinweise zur Portfolioqualität

Für anspruchsvolle Anleger



Mit der Anlagelösung **Partner** stehen Sie in regelmässigem Kontakt mit Ihrem persönlichen Berater, lassen Ihr Portfolio periodisch überwachen und erhalten wertvolle Hinweise zur Optimierung Ihres Portfolios.

- **Persönlicher Berater**
- **4-mal pro Jahr** Bericht zur Portfolioqualität
- **1-mal pro Jahr** strategisches Beratungsgespräch
- Laufende Hinweise zur Portfolioqualität

Für weniger aktive Anleger



Die Anlagelösung **Compact** bietet einen einfachen und unkomplizierten Service zur Abdeckung Ihrer grundlegenden Anlagebedürfnisse. Einmal pro Jahr besprechen Sie Ihr Portfolio mit Ihrem persönlichen Berater, um Ihre Anlagestrategie und Ihre Anlagen zu überprüfen.

- **Persönlicher Berater**
- **1-mal pro Jahr** strategisches Beratungsgespräch

Kontaktieren Sie uns



Besuchen Sie uns **vor Ort** in einer unserer Geschäftsstellen.

Online-Standortverzeichnis unter: [credit-suisse.com/standorte](https://www.credit-suisse.com/standorte)

Unter der Telefonnummer **0844 844 001***

- sind wir von Montag bis Freitag gerne für Sie da.

Auf unserer Website [credit-suisse.com/invest](https://www.credit-suisse.com/invest)

finden Sie weitere Informationen zu Credit Suisse Invest.

* Telefongespräche können aufgezeichnet werden.



CREDIT SUISSE (Schweiz) AG

Postfach

CH-8070 Zürich

[credit-suisse.com](https://www.credit-suisse.com)

Die bereitgestellten Informationen dienen Werbezwecken. Sie stellen keine Anlageberatung dar, basieren nicht auf andere Weise auf einer Berücksichtigung der persönlichen Umstände des Empfängers und sind auch nicht das Ergebnis einer objektiven oder unabhängigen Finanzanalyse. Die bereitgestellten Informationen sind nicht rechtsverbindlich und stellen weder ein Angebot noch eine Aufforderung zum Abschluss einer Finanztransaktion dar. Diese Informationen wurden von der Credit Suisse Group AG und/oder den mit ihr verbundenen Unternehmen (nachfolgend «CS») mit grösster Sorgfalt und nach bestem Wissen und Gewissen erstellt. Die in diesem Dokument enthaltenen Informationen und Meinungen repräsentieren die Sicht der CS zum Zeitpunkt der Erstellung und können sich jederzeit und ohne Mitteilung ändern. Sie stammen aus Quellen, die für zuverlässig erachtet werden. Die CS gibt keine Gewähr hinsichtlich des Inhalts und der Vollständigkeit der Informationen und lehnt jede Haftung für Verluste ab, die sich aus der Verwendung der Informationen ergeben. Ist nichts anderes vermerkt, sind alle Zahlen ungeprüft. Die Informationen in diesem Dokument dienen der ausschliesslichen Nutzung durch den Empfänger. Weder die vorliegenden Informationen noch Kopien davon dürfen in die Vereinigten Staaten von Amerika versandt, dorthin mitgenommen oder in den Vereinigten Staaten von Amerika verteilt oder an US-Personen (im Sinne von Regulation S des US Securities Act von 1933 in dessen jeweils gültiger Fassung) abgegeben werden. Ohne schriftliche Genehmigung der CS dürfen diese Informationen weder auszugsweise noch vollständig vervielfältigt werden. Ihre personenbezogenen Daten werden in Übereinstimmung mit der Datenschutzerklärung der Credit Suisse verarbeitet, die an Ihrem Wohnsitz über die offizielle Website der Credit Suisse (www.credit-suisse.com) abrufbar ist. Die Credit Suisse Group AG und ihre Tochtergesellschaften nutzen unter Umständen Ihre grundlegenden personenbezogenen Daten (z. B. Kontaktangaben wie Name und E-Mail-Adresse), um Ihnen Marketingunterlagen in Zusammenhang mit Produkten und Dienstleistungen bereitzustellen. Falls Sie solche Unterlagen nicht mehr erhalten möchten, wenden Sie sich bitte an Ihre Kundenberaterin oder Ihren Kundenberater.

Copyright © 2019 Credit Suisse Group AG und/oder mit ihr verbundene Unternehmen. Alle Rechte vorbehalten.