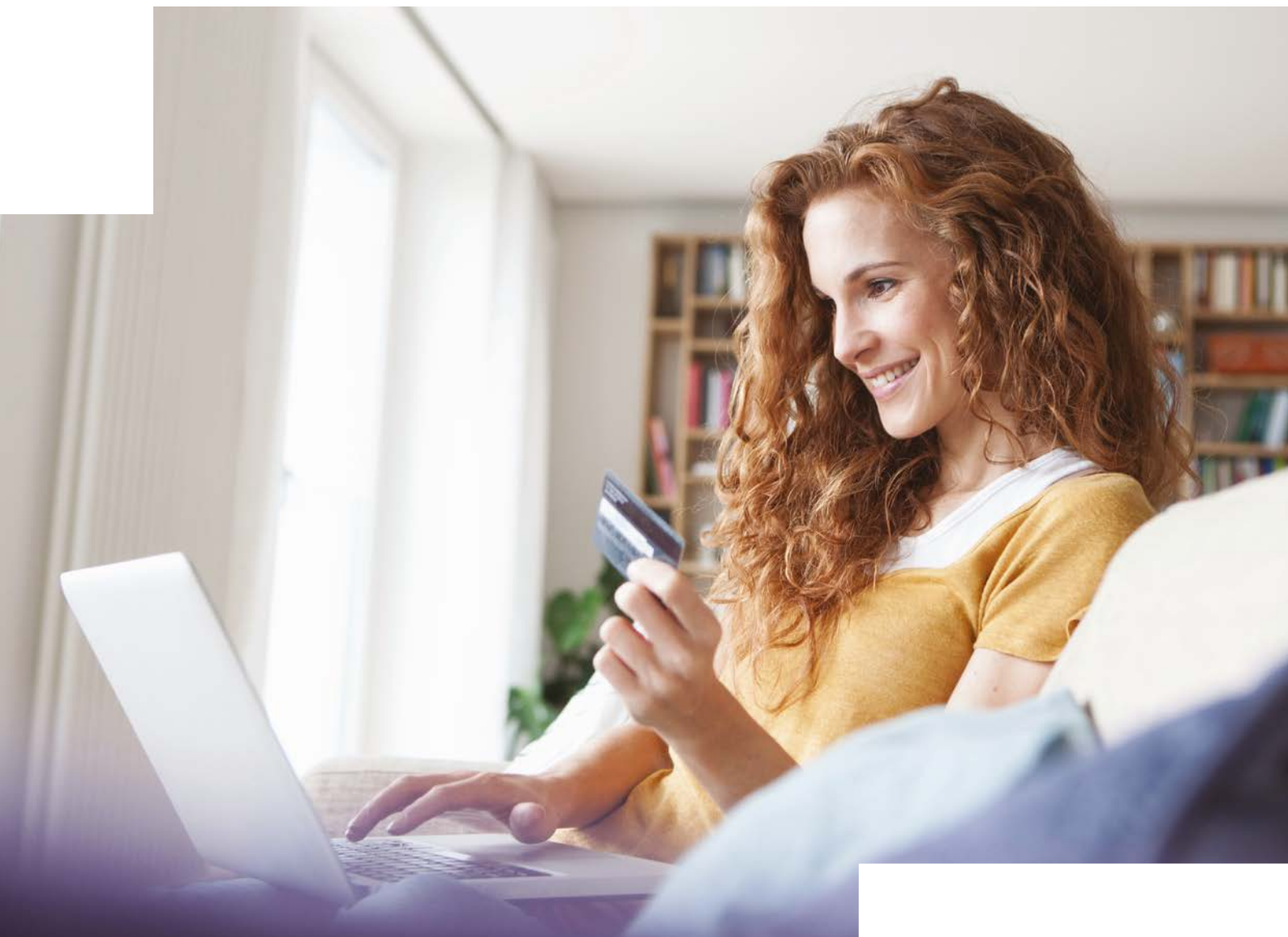


Karten und Konten. Konditionenübersicht.



Inhalt

04

Allgemeine Hinweise

05

Die digitalen Bankangebote: CSX und CSX Young

06

Banking-Pakete für Erwachsene: Bonviva

08

Banking-Pakete für Jugendliche: Viva

09

Banking-Paket für Kinder: Viva Kids

10

Privatkontosortiment

11

Sparkontosortiment

12

Vorsorgesortiment

13

Zahlungsverkehr

15

Services und Nachforschungen

16

Check

17

Kartenkonditionen

18

Schalterkonditionen

Allgemeine Hinweise

- Über die Preise besonderer Dienstleistungen informiert Sie Ihre Kundenberaterin oder Ihr Kundenberater gerne.
- Änderungen bei Preisen und Dienstleistungen bleiben vorbehalten.
- Bei dieser Preiskalkulation sind Zahlungen, Provisionen, Rabatte usw. von Dritten und Abgaben, Steuern usw. an Dritte bereits mitberücksichtigt.
- Es kommt immer wieder vor, dass die Kontakte zu Bankkunden abrechnen und die bei der Bank deponierten Vermögenswerte in der Folge nachrichtenlos werden.

Die von der Bank üblicherweise belasteten Gebühren und Kosten gelten auch in diesem Fall. Darüber hinaus belastet die Bank dem Kunden die ihr entstehenden Kosten in angemessener Höhe für die Nachforschungen ebenso wie für die besondere Behandlung und Überwachung nachrichtenloser Werte.

- Im Weiteren gelten die «Allgemeinen Geschäftsbedingungen» und die «Bedingungen für den Zahlungsverkehr» unserer Bank.
- Weitere Informationen finden Sie unter www.credit-suisse.com/privatkunden.

Allgemeine Konditionen

Kontoeröffnung und -saldierung	Kontoeröffnung und -saldierung sind kostenlos.
Zinssätze	Die aktuellen Zinssätze entnehmen Sie bitte dem separaten Zinssatzflyer unter credit-suisse.com/zinsen . Ab einem bestimmten Betrag kann ein negativer Habenzins zur Anwendung kommen.
Porto	Wenn nicht anders erwähnt, wird das Porto für die Zustellung von Postenauszügen sowie für Belastungs- und Gutschriftsanzeigen gemäss den aktuellen Posttarifen weiterverrechnet. Hinweis: Bei E-Dokumenten fallen keine Portokosten an.
Fremdspesen	Fremdspesen werden bei allen Konten weiterverrechnet.
Gebühren und Spesen	Kontoführungsgebühren werden quartalsweise belastet. Spesen werden bei Konten mit Kontoführungsgebühren ebenfalls quartalsweise belastet, ansonsten jeweils Ende des Jahres.
Abschluss	Konten werden jährlich mit Zinsausweis abgeschlossen. Bei Kontoüberziehungszins > CHF 30 vierteljährlich.
Physische Bankdokumente¹	Wenn nicht anders erwähnt, wird für Bankdokumente in Papierform eine monatliche Gebühr von CHF 2 pro Kundenbeziehungs-Nr. und Empfänger verrechnet. Gutschrifts- und Belastungsanzeigen in Papierform werden zusätzlich einzeln mit CHF 0.50 pro Anzeige (max. CHF 100 pro Jahr) verrechnet.

Auszüge im Zusammenhang mit Nachlässen

Konto-/Postenauszüge per vergangenem Datum	Kostenlos
Nachforschungen und administrative Tätigkeiten nach Aufwand	CHF 120 pro Stunde ¹

Gebühr für Kunden mit Wohnsitz ausserhalb der Schweiz oder Liechtensteins

Belastung für Kundenbeziehungen mit einem Anlagevermögen² von weniger als CHF 1 Million oder einem Gegenwert in anderen Währungen	CHF 40 pro Monat ³
-----------------------------------------------------------------------------------------------------------------------------------------------------	-------------------------------

1 Zuzüglich Mehrwertsteuer von gegenwärtig 7,7 % für Kunden mit Wohnsitz in der Schweiz oder im Fürstentum Liechtenstein. Für Kunden mit Wohnsitz im Ausland fällt keine Mehrwertsteuer an.

2 Der Begriff Anlagevermögen umfasst die Summe aller Habensalden auf anrechenbaren Konten, wie Kontokorrenten und Privatkonten, sowie Festgelder und Wertschriftendepots. Die Bewertung erfolgt auf Basis von Monatsendwerten.

3 Die Gebühr wird quartalsweise belastet. In folgenden Fällen entfällt die Gebühr:

- Beziehungen mit zurückbehaltener Korrespondenz oder Nummernverbindungen
- Die Beziehungen bestehen ausschliesslich aus:
 - 2. oder 3. Säule
 - Mietzinskautionskonto
 - Geschenk-Sparkonto
 - Faustpfanddepot oder Schrankfach
- Die Beziehungen bestehen ausschliesslich aus Hypothekenkrediten und mit einem Anlagevermögen von höchstens CHF 10'000.
Die Bank kann weitere Ausnahmen vorsehen.

Die digitalen Bankangebote: CSX und CSX Young

	CSX Premium Black Debit Mastercard	CSX Basic White Debit Mastercard	CSX Young Premium Black Debit Mastercard
Paketpreis pro Monat	CHF 3.95	CHF 0	CHF 0
Wechsel Premium zu Basic	CHF 8	-	Nicht verfügbar
Zulassung	Ab 26 Jahren, Wohnsitz in der Schweiz	Ab 26 Jahren, Wohnsitz in der Schweiz	Ab 12 Jahren und bis zum 26. Lebensjahr, Wohnsitz in der Schweiz
Paketinhalt			
Privatkonto	1 Konto inklusive	1 Konto inklusive	1 Konto inklusive
Debit Mastercard	Premium Black Card	Basic White Card	Premium Black Card
Bargeldbezüge¹			
Credit Suisse Geldautomaten ²	Kostenlos	CHF 2 / EUR 3.50 pro Transaktion	Kostenlos
Geldautomaten anderer Ausgabestellen	CHF 2 / EUR 3.50 pro Transaktion	CHF 2 / EUR 3.50 pro Transaktion	Kostenlos
Geldautomaten im Ausland ³	CHF 4.75 plus 0,25 % des Betrags pro Transaktion	CHF 4.75 plus 0,25 % des Betrags pro Transaktion	CHF 4.75 plus 0,25 % des Betrags pro Transaktion
Zahlungsverkehrsspesen	Es gelten die aktuellen Konditionen auf Seite 13.	Es gelten die aktuellen Konditionen auf Seite 13.	Es gelten die aktuellen Konditionen auf Seite 13.
Online & Mobile Banking	Inklusive	Inklusive	Inklusive

Kontoangaben

	Privatkonto
Währung	CHF
Verzinsungslimite⁴	CHF 100'000 (darüber hinaus fällt eine Gebühr von 0,1 % an) Höhere Beträge gemäss Zinssatzflyer
Verrechnungssteuer	35 % des verrechnungssteuerpflichtigen Habenzinses. Bei Konten mit jährlichem Abschluss sind pflichtige Habenzinsen bis CHF 200 von der Verrechnungssteuer befreit.
Verfügbarkeit	CHF 500'000/Jahr (Rückzugslimite) Höhere Beträge 3 Monate Kündigungsfrist
Überziehung Rückzugslimite	Bei Überziehung der Rückzugslimite ohne Einhaltung der Kündigungsfrist erfolgt eine automatische Belastung in Höhe von 1,0 % des limitenüberschreitenden Betrags. Keine Beschränkung bei Wertschriften- und Edelmetallkäufen sowie Zins- und Amortisationszahlungen bei der Credit Suisse.
Kontoführung pro Monat	Inklusive
Kontoüberziehung	Nur nach Rücksprache mit der Bank
Erstellung Postenauszug	Kostenlos, monatlich zwischen dem 10. und 20.
Versand Bankdokumente	E-Dokumente: inklusive
Portokosten	Posttarif

1 Sofern die Transaktionswährung nicht der Kontowährung entspricht, gilt bei Bargeldbezügen an Geldautomaten der Credit Suisse sowie Ausgabestellen anderer Schweizer Anbieter der Notenkurs. Bei Auslandsbezügen kommt der Devisenkurs zur Anwendung.

2 Bargeldbezüge an Credit Suisse Geldautomaten mit CSX Debit Mastercard und Cardless Cash.

3 Der mögliche Betrag pro Bezug wird durch den jeweiligen Betreiber festgelegt. Die Credit Suisse hat darauf keinen Einfluss.

4 Details zu Zinssätzen und weiteren Limiten finden Sie unter [credit-suisse.com/zinsen](https://www.credit-suisse.com/zinsen).

Banking-Pakete für Erwachsene: Bonviva

	Bonviva Silver	Bonviva Gold	Bonviva Platinum
Paketpreis pro Monat¹	CHF 15	CHF 40	CHF 80
Paketpreis pro Monat mit Partner-Option^{1,2}	CHF 20	CHF 50	CHF 90
Zulassung	Ab 18 Jahren, Wohnsitz in der Schweiz	Ab 18 Jahren, Wohnsitz in der Schweiz	Ab 18 Jahren, Wohnsitz in der Schweiz
Paketinhalt			
Privatkonto	2 Konten inklusive	3 Konten inklusive	4 Konten inklusive
Sparkonto³	1 Konto inklusive	1 Konto inklusive	1 Konto inklusive
Kontokorrent	–	3 Konten inklusive	5 Konten inklusive
Debit Mastercard	1 Karte inklusive, kostenlose Bargeldbezüge an allen Geldautomaten in der Schweiz	2 Karten inklusive, kostenlose Bargeldbezüge an allen Geldautomaten in der Schweiz	2 Karten inklusive, kostenlose Bargeldbezüge an allen Geldautomaten in der Schweiz
Kreditkarten⁴	2 Karten inklusive, pro Zusatzkarte CHF 60	2 Karten inklusive, pro Zusatzkarte CHF 120	2 Karten inklusive, pro Zusatzkarte CHF 120
Zahlungsverkehrsspesen⁵	Inklusive	Inklusive	Inklusive
Online & Mobile Banking	Inklusive	Inklusive	Inklusive
Cardless Cash	Inklusive	Inklusive	Inklusive

1 Die Belastung des Paketpreises erfolgt quartalsweise.

2 Die Partner-Option basiert auf einer Gemeinschaftsbeziehung. Hierbei nutzen Sie die Konten gemeinsam mit Ihrem Partner und erhalten dabei die doppelte Anzahl Bankkarten (Debit Mastercard und Kreditkarten).

3 Sparkonto für Zahlungsverkehr nicht geeignet (kostenpflichtig). Bei Zahlungsverkehr über das Sparkonto gelten die aktuellen Konditionen.

4 Credit Cards issued by Swisscard AECS GmbH. Für die Abgabe von Kreditkarten ist eine zusätzliche Prüfung nötig. Es gelten die aktuellen allgemeinen Geschäftsbedingungen für Charge- und Kreditkarten der Swisscard AECS GmbH unter [swisscard.ch](https://www.swisscard.ch). Der Belastungszeitpunkt der Zusatzkartengebühr kann von der Paketgebühr abweichen.

5 Ausgenommen sind Drittgebühren. Die Credit Suisse geht von einer Nutzung von maximal CHF 10'000 pro Jahr aus und behält sich vor, für eine darüber hinausgehende Nutzung Gebühren gemäss den aktuellen Preislisten zu berechnen. Sparkonto für Zahlungsverkehr nicht geeignet (kostenpflichtig). Bei Zahlungsverkehr über das Sparkonto gelten die aktuellen Konditionen.

Weitere Konditionen: Sparkonto (Seite 11); Zahlungsverkehrsspesen (Seiten 13–14); Debitkarte (Seite 17).

Die Konten der Bonviva Banking Pakete im Detail

	Privatkonto Bonviva	Sparkonto Bonviva	Kontokorrent Bonviva
Währung	CHF	CHF	CHF, USD, EUR, GBP, JPY
Verzinsungslimite¹	CHF 50'000 Höhere Beträge gemäss Zinssatzflyer	CHF 250'000 Höhere Beträge gemäss Zinssatzflyer	CHF 100'000 Höhere Beträge gemäss Zinssatzflyer
Verrechnungssteuer	35 % des verrechnungssteuerpflichtigen Habenzinses. Bei Konten mit jährlichem Abschluss sind pflichtige Habenzinsen bis CHF 200 von der Verrechnungssteuer befreit.		
Verfügbarkeit	CHF 500'000/Jahr Höhere Beträge 3 Monate Kündigungsfrist	CHF 50'000/Jahr Höhere Beträge 3 Monate Kündigungsfrist. Pro Jahr sind 12 kostenlose Rückzüge vom Sparkonto möglich. Ab dem 13. Rückzug pro Jahr wird eine Administrationsgebühr von CHF 10 pro Rückzug berechnet.	Jederzeit gesamtes Guthaben
Überziehung Rückzugslimite	Bei Überziehung der Rückzugslimite ohne Einhaltung der Kündigungsfrist erfolgt eine automatische Belastung in der Höhe von 1,0 % des limiten-überschreitenden Betrags. Keine Beschränkung bei Wertschriften- und Edelmetallkäufen sowie für Zins- und Amortisationszahlungen bei der Credit Suisse.		–
Kontoführung pro Monat	Inklusive	Inklusive	Inklusive
Kontoüberziehung	Nur nach Rücksprache mit der Bank	Nicht möglich	Nur nach Rücksprache mit der Bank
Erstellung Postenauszug	Kostenlos, monatlich zwischen dem 10. und 20.	Kostenlos, per Ende Jahr	Nur auf Kundenwunsch
Versand Bankdokumente	E-Dokumente: inklusive Papierdokumente: gebührenpflichtig (gem. S. 4)	E-Dokumente: inklusive Papierdokumente: gebührenpflichtig (gem. S. 4)	E-Dokumente: inklusive Papierdokumente: gebührenpflichtig (gem. S. 4)
Portokosten	Inklusive	Inklusive	Inklusive

Diese Konten sind Bestandteil der Banking-Pakete und können nicht als Einzelprodukte eröffnet werden. Wenn Sie auf Kreditkarten und die umfassenden Zusatzleistungen der Bonviva Banking Pakete verzichten möchten, steht Ihnen das Basic Banking Paket mit einem Konto und einer Debit Mastercard zur Verfügung (CHF 10 pro Monat, CHF 15 pro Monat mit Partner-Option).

¹ Details zu Zinssätzen und weiteren Limiten finden Sie unter [credit-suisse.com/zinsen](https://www.credit-suisse.com/zinsen).

Banking-Pakete für Jugendliche: Viva

Viva Young und Viva Student

Paketpreis pro Monat		Kostenlos
Zulassung		<ul style="list-style-type: none"> ▪ Viva Young: ab 12 Jahren und bis zum 23. Lebensjahr ▪ Viva Student: Studierende ab 18 Jahren und bis max. zum 30. Lebensjahr¹ ▪ Wohnsitz in der Schweiz
Paketinhalt	Privatkonto	1 Konto inklusive
	Sparkonto²	1 Konto inklusive
	Debit Mastercard	<ul style="list-style-type: none"> ▪ 1 Karte inklusive ▪ Kostenlose Bargeldbezüge an allen Geldautomaten in der Schweiz ▪ Ersatzkarte: CHF 20. Sperrung: kostenlos
	Kreditkarte³	<ul style="list-style-type: none"> ▪ 1 Karte inklusive⁴ (ab 18 Jahren) ▪ Ersatzkarte: CHF 25. Sperrung: kostenlos
	Prepaid-Karte	<ul style="list-style-type: none"> ▪ 1 Karte inklusive⁴ ▪ 1 % Ladekommission bei jeder Kartenladung ▪ Ersatzkarte: CHF 20. Sperrung: kostenlos
	Zahlungsverkehrsspesen⁵	Inklusive
	Online & Mobile Banking	Inklusive
	Cardless Cash	Inklusive

Kontoangaben

	Privatkonto	Sparkonto
Währung	CHF	CHF
Verzinsungslimite⁶	CHF 50'000 Höhere Beträge gemäss Zinssatzflyer	CHF 25'000 Höhere Beträge gemäss Zinssatzflyer
Verrechnungssteuer	35 % des verrechnungssteuerpflichtigen Habenzinses. Bei Konten mit jährlichem Abschluss sind pflichtige Habenzinsen bis CHF 200 von der Verrechnungssteuer befreit.	
Verfügbarkeit	CHF 500'000/Jahr Höhere Beträge 3 Monate Kündigungsfrist	CHF 50'000/Jahr Höhere Beträge 3 Monate Kündigungsfrist
Überziehung Rückzugslimite	Bei Überziehung der Rückzugslimite ohne Einhaltung der Kündigungsfrist erfolgt eine automatische Belastung in der Höhe von 1,0 % des limitenüberschreitenden Betrags. Keine Beschränkung bei Wertschriften- und Edelmetallkäufen sowie für Zins- und Amortisationszahlungen bei der Credit Suisse.	
Kontoführung pro Monat	Inklusive	Inklusive
Erstellung Postenauszug	Kostenlos, monatlich zwischen dem 10. und 20.	Kostenlos, per Ende Jahr
Versand Bankdokumente	E-Dokumente: inklusive Papierdokumente: gebührenpflichtig (gem. S. 4)	E-Dokumente: inklusive Papierdokumente: gebührenpflichtig (gem. S. 4)
Portokosten	Inklusive	Inklusive

¹ Studium an einer anerkannten Hochschule oder Höheren Fachschule (HF) im Inland/Ausland.

² Sparkonto für Zahlungsverkehr nicht geeignet (kostenpflichtig). Bei Zahlungsverkehr über das Sparkonto gelten die aktuellen Konditionen.

³ Credit Cards issued by Swissscard AECS GmbH. Für die Abgabe von Kreditkarten ist eine zusätzliche Prüfung nötig. Es gelten die aktuellen allgemeinen Geschäftsbedingungen für Charge- und Kreditkarten der Swissscard AECS GmbH unter swissscard.ch.

⁴ Im Paket ist entweder eine Kreditkarte oder eine Prepaid-Karte inbegriffen. Werden beide Karten gewünscht, so ist eine davon kostenpflichtig.

⁵ Ausgenommen sind Drittgebühren. Die Credit Suisse geht von einer Nutzung von maximal CHF 10'000 pro Jahr aus und behält sich vor, für eine darüber hinausgehende Nutzung Gebühren gemäss den aktuellen Preislisten zu berechnen.

⁶ Details zu Zinssätzen und weiteren Limiten finden Sie unter credit-suisse.com/zinsen.

Weitere Konditionen: Sparkonto (Seite 11); Zahlungsverkehrsspesen (Seiten 13–14); Debitkarte (Seite 17).

Banking-Paket für Kinder: Viva Kids

		Viva Kids
Paketpreis pro Monat		Kostenlos
Zulassung		<ul style="list-style-type: none"> ▪ Für Kinder unter 12 Jahren ▪ Wohnsitz in der Schweiz ▪ Eltern oder die gesetzlichen Vertreter müssen Kunden der Credit Suisse und Inhaber eines Transaktionskontos sein (z. B. Privatkonto oder Kontokorrent) ▪ Gültiger Online-Banking-Vertrag eines Elternteils oder des gesetzlichen Vertreters
Paketinhalt	Privatkonto	1 Konto inklusive
	Sparkonto¹	1 Konto inklusive
	Digitales Sparkässeli Digipigi	Kostenlos ²
	Debit Mastercard³	<ul style="list-style-type: none"> ▪ 1 Karte inklusive ab 7 Jahren, kostenlose Bargeldbezüge an allen Geldautomaten in der Schweiz ▪ Ersatzkarte: CHF 20. Sperrung: kostenlos
	Zahlungsverkehrsspesen⁴	Inklusive

Kontoangaben

	Privatkonto	Sparkonto
Währung	CHF	CHF
Verzinsungslimite⁵	CHF 1'000 Höhere Beträge gemäss Zinssatzflyer	CHF 1'000 Höhere Beträge gemäss Zinssatzflyer
Verrechnungssteuer	35 % des verrechnungssteuerpflichtigen Habenzinses. Bei Konten mit jährlichem Abschluss sind pflichtige Habenzinsen bis CHF 200 von der Verrechnungssteuer befreit.	
Verfügbarkeit	CHF 500'000/Jahr Höhere Beträge 3 Monate Kündigungsfrist	CHF 50'000/Jahr Höhere Beträge 3 Monate Kündigungsfrist
Überziehung Rückzugslimite	Bei Überziehung der Rückzugslimite ohne Einhaltung der Kündigungsfrist erfolgt eine automatische Belastung in der Höhe von 1,0 % des limitenüberschreitenden Betrags. Keine Beschränkung bei Wertschriften- und Edelmetallkäufen sowie für Zins- und Amortisationszahlungen bei der Credit Suisse.	
Kontoführung pro Monat	Inklusive	Inklusive
Erstellung Postenauszug	Kostenlos, monatlich zwischen dem 10. und 20.	Kostenlos, per Ende Jahr
Versand Bankdokumente	Kostenlos	Kostenlos
Portokosten	Inklusive	Inklusive

1 Sparkonto für Zahlungsverkehr nicht geeignet (kostenpflichtig). Bei Zahlungsverkehr über das Sparkonto gelten die aktuellen Konditionen.

2 Für Kinder von Kunden mit einem Bonviva, Viva oder Basic Banking Paket kostenlos, sonst einmalig CHF 99 inklusive MwSt. Bei Austausch/Ersatz kann eine Gebühr von CHF 99 inklusive MwSt. anfallen.

3 Detaillierte Konditionen Debitkarte: Seite 17.

4 Ausgenommen sind Drittgebühren. Die Credit Suisse geht von einer Nutzung von maximal CHF 10'000 pro Jahr aus und behält sich vor, für eine darüber hinausgehende Nutzung Gebühren gemäss den aktuellen Preislisten zu berechnen.

5 Details zu Zinssätzen und weiteren Limiten finden Sie unter [credit-suisse.com/zinsen](https://www.credit-suisse.com/zinsen).

Privatkontosortiment

	Privatkonto	Kontokorrent
Währung	CHF	Handelbare Währungen
Altersbeschränkung	Keine	Keine
Kontoführung pro Monat	CHF 5	CHF 5
Verfügbarkeit	CHF 500'000/Jahr Höhere Beträge 3 Monate Kündigungsfrist	Jederzeit gesamtes Guthaben
Überziehung Rückzugslimite	Bei Überziehung der Rückzugslimite ohne Einhaltung der Kündigungsfrist erfolgt eine automatische Belastung in der Höhe von 1,0 % des limitenüberschreitenden Betrags. Keine Beschränkung bei Wertschriften- und Edelmetallkäufen sowie für Zins- und Amortisationszahlungen bei der Credit Suisse.	–
Verzinsungslimite¹	CHF 100'000 Höhere Beträge gemäss Zinssatzflyer	CHF 100'000 Höhere Beträge gemäss Zinssatzflyer
Verrechnungssteuer	35 % des verrechnungssteuerpflichtigen Habenzinses. Bei Konten mit jährlichem Abschluss sind pflichtige Habenzinsen bis CHF 200 von der Verrechnungssteuer befreit.	
Kontoüberziehung	Nur nach Rücksprache mit der Bank	Nur nach Rücksprache mit der Bank
Erstellung Postenauszug	Kostenlos, monatlich zwischen dem 10. und 20., für andere Varianten (z. B. Ende Monat) CHF 2	Kostenlos, halbjährlich, für andere Varianten CHF 1 pro Postenauszug
Versand Bankdokumente	E-Dokumente: inklusive Papierdokumente: gebührenpflichtig (gem. S. 4)	E-Dokumente: inklusive Papierdokumente: gebührenpflichtig (gem. S. 4)
Debit Mastercard	Möglich. Detaillierte Konditionen Debitkarte: Seite 17	Möglich. Detaillierte Konditionen Debitkarte: Seite 17
MyIBAN pro Monat	MyIBAN Select CHF 2, MyIBAN Custom CHF 50 ²	

¹ Details zu Zinssätzen und weiteren Limiten finden Sie unter [credit-suisse.com/zinsen](https://www.credit-suisse.com/zinsen).

² Personalisierte internationale Bankkontonummer (IBAN) MyIBAN Custom kann auch für ein Sparkonto beantragt werden.

Sparkontosortiment

	Sparkonto	Geschenk-Sparkonto
Währung	CHF	CHF
Altersbeschränkung	Keine	Bis zum 18. Geburtstag des Jugendlichen ¹ . Eröffnung durch Eltern, Paten, Verwandte oder Bekannte möglich.
Kontoführung pro Monat	Kostenlos	Kostenlos
Verfügbarkeit	CHF 50'000/Jahr Höhere Beträge 3 Monate Kündigungsfrist Pro Jahr sind 12 kostenlose Rückzüge vom Sparkonto möglich. Ab dem 13. Rückzug pro Jahr wird eine Administrationsgebühr von CHF 10 pro Rückzug berechnet.	CHF 50'000/Jahr Höhere Beträge 3 Monate Kündigungsfrist
Überziehung Rückzugslimite	Bei Überziehung der Rückzugslimite ohne Einhaltung der Kündigungsfrist erfolgt eine automatische Belastung in der Höhe von 1,0 % des limitenüberschreitenden Betrags. Keine Beschränkung bei Wertschriften- und Edelmetallkäufen sowie für Zins- und Amortisationszahlungen bei der Credit Suisse.	
Verzinsungslimite²	CHF 250'000 Höhere Beträge gemäss Zinssatzflyer	CHF 25'000 Höhere Beträge gemäss Zinssatzflyer
Verrechnungssteuer	35 % des verrechnungssteuerpflichtigen Habenzinses. Bei Konten mit jährlichem Abschluss sind pflichtige Habenzinsen bis CHF 200 von der Verrechnungssteuer befreit.	
Kontoüberziehung	Nicht möglich	Nicht möglich
Erstellung Kontoauszug	Kostenlos, per Ende Jahr	Kostenlos, per Ende Jahr
Versand Bankdokumente	E-Dokumente: inklusive Papierdokumente: gebührenpflichtig (gem. S. 4)	E-Dokumente: inklusive Papierdokumente: gebührenpflichtig (gem. S. 4)
Cash Service-Karte³	Kostenlos erhältlich	Kostenlos erhältlich

1 Nach Erreichen der genannten Altersgrenze wird das Geschenk-Sparkonto automatisch per 1. Januar des Folgejahrs in ein reguläres Sparkonto umgewandelt. Ab diesem Zeitpunkt gelten die Konditionen des Sparkontos.

2 Details zu Zinssätzen und weiteren Limiten finden Sie unter [credit-suisse.com/zinsen](https://www.credit-suisse.com/zinsen).

3 Nur für Kontoinhaber ab 12 Jahren möglich. Sperrung der Cash Service-Karte: CHF 55 pro Karte, online kostenlos.

Vorsorgesortiment

	2. Säule Freizügigkeitskonto	3. Säule Vorsorgekonto
Währung	CHF	CHF
Beschränkung	<ul style="list-style-type: none"> Führung bis max. 5 Jahre nach Erreichen des ordentlichen AHV-Rentenalters (Alter 69/70). 	<ul style="list-style-type: none"> Führung bis max. 5 Jahre nach Erreichen des ordentlichen AHV-Rentenalters (Alter 69/70). Vorhandensein eines AHV-pflichtigen Erwerbseinkommens.
Kontoführung	CHF 9 pro Kalenderquartal	Kostenlos
Verfügbarkeit	<p>Eine reguläre Auszahlung ist frühestens fünf Jahre vor und bis spätestens fünf Jahre nach Erreichen des ordentlichen AHV-Rentenalters möglich.</p> <p>Eine vorzeitige Auszahlung kommt infrage,</p> <ul style="list-style-type: none"> wenn Sie sich selbstständig machen und nicht mehr der obligatorischen beruflichen Vorsorge unterstehen; wenn Sie die Schweiz, das Fürstentum Liechtenstein und den EU-/EFTA-Raum endgültig verlassen¹; wenn Ihr jährlicher Pensionskassenbeitrag höher ist als Ihr gegenwärtiges Freizügigkeitsguthaben; wenn Sie eine volle Invalidenrente der Eidgenössischen Invalidenversicherung erhalten. <p>Im Todesfall gehen die Freizügigkeitsgelder an die begünstigten Personen.</p>	<p>Eine reguläre Auszahlung ist frühestens fünf Jahre vor Erreichen des ordentlichen AHV-Rentenalters möglich. Bei Weiterführung der Berufstätigkeit über das ordentliche AHV-Rentenalter hinaus kann die 3. Säule Private Vorsorge noch max. fünf Jahre lang weitergeführt werden.</p> <p>Eine vorzeitige Auszahlung ist in folgenden Fällen möglich:</p> <ul style="list-style-type: none"> Aufnahme einer selbstständigen Erwerbstätigkeit Endgültiges Verlassen der Schweiz (Auswanderung) Einkauf in eine Pensionskasse Bezug einer vollen Invalidenrente der Eidgenössischen Invalidenversicherung Finanzierung von selbst genutztem Wohneigentum <p>Im Todesfall gehen die Vorsorgegelder an die begünstigten Personen.</p>
Verzinsungslimite	Keine	Keine
Wohneigentumsförderung	Vorbezug	CHF 400 als einmalige Bearbeitungsgebühr bei Auszahlung
	Verpfändung	Kostenlos
Erstellung Kontoauszug	Kostenlos, per Ende Jahr	Kostenlos, per Ende Jahr
Versand Dokumente	Kostenlos	Kostenlos
Einzahlung	Keine Einzahlungen möglich.	Es gilt der gesetzliche Maximalbetrag für das aktuelle Jahr.
Besteuerung	<ul style="list-style-type: none"> Keine Vermögens-, Einkommens- und Verrechnungssteuern bis zur Auszahlung der Freizügigkeitsgelder. Bei Auszahlung wird das Kapital zu einem reduzierten Steuersatz und getrennt vom übrigen Einkommen besteuert. 	<ul style="list-style-type: none"> Beiträge in die Säule 3a sind vollumfänglich vom steuerbaren Einkommen abziehbar. Keine Vermögens-, Einkommens- und Verrechnungssteuern bis zur Auszahlung der Vorsorgegelder. Bei Auszahlung wird das Kapital zu einem reduzierten Satz und getrennt vom übrigen Einkommen besteuert.

¹ Barauszahlungen wegen endgültigen Verlassens der Schweiz sind seit 1. Juni 2007 nicht mehr vollumfänglich möglich, wenn eine versicherte Person in einen EU-/EFTA-Staat zieht und dort der obligatorischen Versicherung für Alter, Invalidität oder Tod untersteht. Für den Teil der Freizügigkeitsleistung, der aus der überobligatorischen Vorsorge stammt, ist die Barauszahlung nach wie vor möglich.

Zahlungsverkehr

Die nachfolgend aufgeführten Preise werden pro Zahlung/Einzahlungsschein/Zahlteil verrechnet.

Zahlungsausgänge

	CHF-/EUR-Zahlungen in der Schweiz	EUR-Zahlungen in EU/EWR nach SEPA-Standard¹	Andere Ausland-/Fremdwährungszahlungen²
Online & Mobile Banking (Zugang kostenlos erhältlich)			
Einmalzahlung ausführen	Kostenlos	Kostenlos	CHF 5
Zahlungslisten	Kostenlos	Kostenlos	CHF 5
Filetransfer	Kostenlos	Kostenlos	CHF 5
Dauerauftrag einrichten/mutieren	Kostenlos	Kostenlos	Kostenlos
Zahlung aus Dauerauftrag ausführen	Kostenlos	Kostenlos	CHF 5
eBill bezahlen	Kostenlos	Nicht möglich	Nicht möglich
Express-Zahlung ³ / prioritäre Ausführung	CHF 3	Nicht möglich	CHF 5
Lastschriftverfahren			
Einrichtung LSV+	Kostenlos	Nicht möglich	Nicht möglich
Belastung aus LSV+	Kostenlos	Nicht möglich	Nicht möglich
Einrichtung SEPA-Basislastschriftverfahren	Kostenlos	Kostenlos	Nicht möglich
Belastung aus SEPA-Basislastschriftverfahren	Kostenlos	Kostenlos	Nicht möglich
Einreichung per multi Zahlungsauftrag (Formular kostenlos erhältlich)			
Zahlung mit vorbedrucktem Einzahlungsschein/Zahlteil	CHF 1	CHF 5	CHF 10
Zahlung mit nicht vorbedrucktem Einzahlungsschein/Zahlteil	CHF 5	Nicht möglich	CHF 15
Einreichung per codiertem Formular (Formular kostenlos erhältlich)			
Zahlung aus Einmalauftrag	CHF 5	CHF 5	CHF 10
Einrichtung und Mutation Dauerauftrag ⁴	CHF 10	CHF 10	CHF 10
Löschung Dauerauftrag	Kostenlos	Kostenlos	Kostenlos
Zahlung aus Dauerauftrag	Kostenlos	Kostenlos	CHF 5
Ausserordentliche/dringende ⁵ Zahlung aus Dauerauftrag	CHF 20	CHF 20	CHF 25
Einreichung per Brief, Telefon oder Fax			
Pro Zahlung	CHF 35	CHF 60	CHF 60
Weitere Preise			
Kontoübertrag: Zahlung innerhalb der gleichen Kundenbeziehung ⁶	Kostenlos	Kostenlos	Kostenlos
Zahlungsauftrag in exotischer (nicht handelbarer) Währung	Nicht möglich	Nicht möglich	Pauschal CHF 80
Zuschlag auf Zahlung ab Geschenk-Sparkonto	CHF 5	CHF 5	CHF 5
Zuschlag für Non-SEPA-Standard-Zahlung (EUR-Zahlungen in EU/EWR ohne IBAN oder mit Angabe von Zahlweg oder Bankmitteilung) ⁷	Nicht möglich	Nicht möglich	CHF 8

Zahlungsausgänge

Spesenoptionen bei Ausland- und Fremdwährungszahlungen

Geteilte Spesen (SHA)	Der Auftraggeber zahlt die Spesen der Credit Suisse; die Spesen der Drittbanken trägt der Begünstigte.
Alle Kosten zulasten Begünstigter (BEN)	Sämtliche Spesen (Credit Suisse und Drittbanken) werden dem Begünstigten belastet. Die Credit Suisse wendet für BEN-Zahlungen die folgenden Tarife an, für Fremdwährungszahlungen gilt der Gegenwert der entsprechenden Fremdwährung: <ul style="list-style-type: none">▪ CHF 5 für Überweisungsbeträge von CHF 0 bis CHF 999.99▪ CHF 20 für Überweisungsbeträge von CHF 1'000 bis CHF 9'999.99▪ CHF 40 für Überweisungsbeträge ab CHF 10'000 Drittbanken können weitere Spesen belasten.
Alle Kosten zulasten Auftraggeber (OUR)	Zusätzlich zu den Preisen der Credit Suisse wird eine Fremdspesenpauschale verrechnet: <ul style="list-style-type: none">▪ Zahlungen in EUR in den EU-/EWR-Raum CHF 18▪ Alle übrigen Zahlungen CHF 24 Die Pauschale deckt sämtliche Fremdkosten; es erfolgen keine Nachbelastungen.
Zahlungswege/Zahlungsvorschriften	Bei der Verarbeitung von Zahlungsaufträgen wählt die Credit Suisse den geeigneten Zahlungsweg. Zahlungsvorschriften von Kunden werden von der Credit Suisse nach Möglichkeit eingehalten. Daraus entstehende Zusatzkosten werden dem Auftraggeber separat in Rechnung gestellt.

Zahlungseingänge

Gutschriften (ohne BESR/QR-IBAN) auf ein Konto bei der Credit Suisse aus dem In- und Ausland

Bis 5000 Transaktionen pro Jahr	Kostenlos
Ab 5000 Transaktionen pro Jahr	Nach Vereinbarung

Eingänge aus BESR (oranger Einzahlungsschein)/QR-IBAN (QR-Rechnung)

Pro eingegangene Zahlung	Preis auf Anfrage (mindestens CHF 0.10)
---------------------------------	-----------------------------------------

Formulare

multi Zahlungsauftrag	Kostenlos erhältlich
Codierter Zahlungsauftrag	Kostenlos erhältlich
BESR Bank (oranger Einzahlungsschein)	CHF 0.10 pro Einzahlungsschein ⁸
BESR Easy	CHF 0.05 pro Einzahlungsschein ⁸
Roter Einzahlungsschein	CHF 0.20 pro Einzahlungsschein ⁸
QR-Rechnung	keine Formularabgabe

Drittgebühren

Fremdspesen	Alle Fremdspesen (z. B. BESR-Repairgebühren Post, Spesenoption «alle Kosten zulasten Auftraggeber» [OUR] und Bareinzahlungsspesen der Post) werden generell weiterbelastet.
--------------------	-----------------------------------------------------------------------------------------------------------------------------------------------------------------------------

- 1 Zahlungen nach SEPA-Standard enthalten IBAN des Begünstigten und BIC der Begünstigtenbank und werden mit Option «geteilte Spesen» (SHA) in Auftrag gegeben. Gleichzeitig enthält eine solche Zahlung keine Zahlweginstruktionen und keine Informationen an die Begünstigtenbank. Bitte beachten Sie, dass Grossbetragszahlungen nicht via SEPA, sondern automatisch über einen Echtzeit-Clearingkanal (SWIFT/TARGET2) abgewickelt und verrechnet werden. Mehr Informationen zu SEPA finden Sie unter www.credit-suisse.com/sepa.
- 2 Preise für Zahlungen mit Spesenoption «alle Kosten zulasten Auftraggeber» (OUR) oder «geteilte Spesen» (SHA). Mögliche weitere Aufpreise siehe Spesenoptionen bei Ausland- und Fremdwährungszahlungen.
- 3 Onlinezahlung/Filetransfer bis 12.00 Uhr, Expressfenster 12.00 bis 16.00 Uhr.
- 4 Einrichtungsgebühr und Änderungen. Annahmeschluss zwei Arbeitstage vor Ausführung – sonst weitere Zuschläge möglich (3. Säule Dauerauftrag innerhalb der Credit Suisse [Schweiz] AG ist kostenlos).
- 5 Der Auftrag muss spätestens zwei Arbeitstage vor Valuta bei der Bank eingetroffen sein.
- 6 Gilt ausschliesslich für Zahlung via Online Banking und mittels bereits eingerichtetem Dauerauftrag.
- 7 Dieser Zuschlag fällt zusätzlich zur Gebühr für andere Ausland-/Fremdwährungszahlungen an.
- 8 Zuzüglich Mehrwertsteuer von gegenwärtig 7,7 % für Kunden mit Wohnsitz in der Schweiz oder im Fürstentum Liechtenstein. Für Kunden mit Wohnsitz im Ausland fällt keine Mehrwertsteuer an.

Services und Nachforschungen

Schriftliche Bestätigungen

Schriftliche Bestätigungen über ausgeführte Zahlungen (Brief, Fax, SWIFT-Kopie)	CHF 50
---------------------------------------------------------------------------------	--------

Nachforschungen/Abklärungen

Kunde ruft mehr als 5 Zahlungen zurück	CHF 120 pro Stunde
Kunde wünscht mehr als 24 Belegkopien	CHF 120 pro Stunde
Abklärungsgebühr für bestimmte Fälle ¹ (Investigationsgebühr)	CHF 30
Nachbestellungen von physischen Auszügen und Abschlüssen	CHF 20 pro Dokument

BESR-Erstellung und -Prüfung (oranger Einzahlungsschein), sonstige Spesenoptionen

Erstellung personalisierter BESR-Belege (z. B. Nummerierung, Einzahler) bei Belegen, gedruckt durch die Credit Suisse	Erste 30 Minuten ohne Zuschlag zu Belegkosten, danach zusätzlich CHF 120 pro Stunde ²
Durchführung BESR-Belegtest bei Belegen, gedruckt durch Kunden	Erste 30 Minuten kostenlos, danach CHF 120 pro Stunde ²
Intraday-Bereitstellung von Zahlungseingangs-Datenfiles (stündlich von 6.00 bis 16.00 Uhr) BESR/QR-IBAN (QR-Rechnung)	CHF 100 pro Quartal und Teilnehmernummer
Bereitstellung von Stornofiles	CHF 250 je Anforderung
Bereitstellung von BESR-Gutschriftsdaten als Papierliste	CHF 2 je Papierliste

Drittgebühren

Fremdspesen	Fallen zusätzlich Spesen von anderen Banken an, werden diese dem Kunden generell weiterbelastet.
-------------	--------------------------------------------------------------------------------------------------

1 Folgende Abklärungsfälle werden bepreist: Annullierung der Zahlung, Nichterhalt/ Zahlung kann nicht zugeordnet werden, Rückleitung der Zahlung, Ergänzung der Zahlungsanweisungen.

2 Zuzüglich Mehrwertsteuer von gegenwärtig 7,7 % für Kunden mit Wohnsitz in der Schweiz und im Fürstentum Liechtenstein. Für Kunden mit Wohnsitz im Ausland fällt keine Mehrwertsteuer an.

Check

Formulare

Checkrimesse	Kostenlos erhältlich
Korrespondenzchecks in CHF	CHF 1 pro Check

Checkausstellung/Checksperrung

	Kategorie	Preis pro Check
Bankchecks (durch die Credit Suisse ausgestellt)	Ausstellung bis zu einem Checkbetrag von CHF 5 Mio. (höhere Beträge nur auf Anfrage)	CHF 50 ¹
	Rückgabe	CHF 30
	Sperrung	CHF 50
Korrespondenzchecks (durch den Kunden selbst ausgestellt)	Ausstellungsgebühr, fällig für Belastung	CHF 20
	Sperrung	CHF 30

Check-Bareinlösung am Schalter

Auf Banken der Credit Suisse gezogene Checks	Eigene Bankchecks (CHF und Fremdwährung) kostenlos
	Korrespondenzchecks (CHF und Fremdwährung) pro Check CHF 20
Alle Checks, gezogen auf andere Schweizer Banken	Entgegennahme nur in Ausnahmefällen (CHF und Fremdwährung), pro Check CHF 20
Fremdwährungschecks ² gültig für: EUR, USD, GBP, CAD, JPY, DKK, NOK, SEK; alle anderen Währungen auf Anfrage	Für Fremdwährungschecks, auszahlbar in der gleichen Währung, kommt neben obigen Gebühren ein Disagio zur Anwendung: <ul style="list-style-type: none">▪ 2,5 % bis Gegenwert CHF 1'000▪ 1,0 % bis Gegenwert CHF 50'000▪ Beträge ab Gegenwert CHF 50'000 auf Anfrage

Weitere Angaben zum Thema Check finden Sie auf dem Factsheet «Die Checks» unter www.credit-suisse.com.

¹ Zuzüglich allfälliger Versand-, Express- und Versicherungsspesen.
² Umrechnungen werden zum Devisenankaufskurs vorgenommen.

Kartenkonditionen

Debitkarte – Debit Mastercard und Maestro-Karte

Jahresgebühr	CHF 50 pro Karte ¹
Ersatzkarte	CHF 20 pro Karte
Kartensperrung	Via Help-Line CHF 55 pro Karte ² , online kostenlos

Bargeldbezüge

Ort	Bezugswährung	Kontowährung	Gebühren pro Bezug an		Kursumrechnung
			Credit Suisse Geldautomaten	Ausgabestellen anderer Anbieter ³	
Schweiz	CHF	CHF, EUR, USD, GBP	Kostenlos / CHF 2.00 ⁴	CHF 2.00 ⁵	Notenkurs
	EUR	CHF	Kostenlos / EUR 3.50 ⁴	EUR 3.50 ⁵	Notenkurs
		EUR	EUR 3.50 ⁵	EUR 3.50 ⁵	–
		Andere	Kostenlos	EUR 3.50 ⁵	Notenkurs
Ausland	CHF 4.75 pro Bezug plus 0,25 % des Betrags ³				Devisenkurs ⁶

Einkäufe

Ort	Gebühr pro Zahlung	Kursumrechnung
Schweiz	Kostenlos	Devisenkurs ⁶
Ausland	Kostenlos mit Debit Mastercard, CHF 1.50 pro Transaktion mit Maestro-Karte	Devisenkurs ⁶
Online	Kostenlos (nur mit Debit Mastercard möglich, nicht verfügbar für Maestro-Karte)	Devisenkurs ⁶

Bargeldeinzahlungen am Credit Suisse Geldautomaten⁷

Ort	Einzahlung	Währung	Kontowährung ⁸	Gebühren	Kursumrechnung
Schweiz	Noten	CHF	CHF	Kostenlos	–
		CHF	EUR	Kostenlos	Notenkurs
		EUR	CHF	Kostenlos	Notenkurs
		EUR	EUR	1 % des Betrags	–
	Münzen	CHF	CHF	Kostenlos	–
		CHF	EUR	Kostenlos	Notenkurs
Ausland	Keine Bargeldeinzahlung möglich				

1 Kostenlos für CSX, CSX Young, Bonviva Silver, Gold und Platinum, Viva Kids, Young und Student, Basic Banking, Credit Suisse Banking, Business Easy und Startup Easy.

2 Kostenlos für Viva Kids, Young und Student.

3 Der mögliche Betrag pro Bezug wird durch den jeweiligen Betreiber festgelegt. Die Credit Suisse hat darauf keinen Einfluss.

4 CHF 2.00 für Bezugswährung CHF und EUR 3.50 für Bezugswährung EUR mit CSX Basic White Debit Mastercard.

5 Kostenlos für CSX Young, Bonviva Silver, Gold und Platinum, Viva Kids, Young und Student, Basic Banking, Credit Suisse Banking, Business Easy und Startup Easy.

6 Sofern die Transaktionswährung nicht der Kontowährung entspricht.

7 Bargeldeinzahlungen sind nur an entsprechend gekennzeichneten Credit Suisse Geldautomaten möglich. Es können maximal CHF 50'000 oder der entsprechende Gegenwert in EUR pro Konto und pro Tag eingezahlt werden.

8 Bargeldeinzahlungen sind nur auf CHF- oder EUR-Konten möglich.

Schalterkonditionen

Bargeldbezüge und Bargeldeinzahlungen am Schalter

Fremdwahrung ab/auf	2,5 % bis Gegenwert CHF 1'000
Fremdwahrungskonto in derselben	1,0 % bis Gegenwert CHF 50'000
Wahrung gultig fur: EUR, USD, GBP, CAD, JPY, DKK, NOK, SEK; alle anderen Wahrungen auf Anfrage	Betrage ab Gegenwert CHF 50'000 auf Anfrage
Fremdwahrungsnoten ab/auf CHF-Konto	Aktueller Notenkurs
CHF ab/auf Fremdwahrungskonto	Aktueller Devisenkurs

Munzzahlung

Fur Kunden der Credit Suisse (Schweiz) AG (Tausch in Noten / Kontogutschrift)

Am Cash Service-Schalter	Bis CHF 100: kostenlos Uber CHF 100: 2 %, aufgerundet auf ganze Schweizer Franken
Am Zahlautomaten «Self Service» (falls Dienstleistung im Angebot)	Bis CHF 300: kostenlos Uber CHF 300: 1 %, aufgerundet auf ganze Schweizer Franken

Nichtkunden

Am Cash Service-Schalter	5 % des gezahlten Betrags, aufgerundet auf ganze Schweizer Franken
Am Zahlautomaten «Self Service» (falls Dienstleistung im Angebot)	3 % des gezahlten Betrags, aufgerundet auf ganze Schweizer Franken

Hinweis

Einzahlungen auf Viva Kids und Viva Young Konten sind kostenlos.
Korrekt gerolltes Munzgeld unserer Kunden nehmen wir kostenlos entgegen.
Papier fur Munzrollen kann bei jeder Poststelle bezogen werden.

Datenquelle: Credit Suisse (Schweiz) AG, ansonsten spezifiziert.

Die steuerliche Behandlung hangt von den individuellen Umstanden des einzelnen Kunden ab und kann sich im Laufe der Zeit andern. Dieses Dokument beinhaltet keine steuerliche Beratung jeglicher Art. Steuerbezogene allgemeine Informationen, die in diesen Unterlagen enthalten sind, sind kein Ersatz fur eine umfassende personliche Steuerberatung. Ziehen Sie einen professionellen Steuerberater zu Rate, wenn Sie dies fur notwendig erachten.



CREDIT SUISSE (Schweiz) AG

Postfach
CH-8070 Zürich
credit-suisse.com

Die Informationen in diesem Dokument dienen der ausschliesslichen Nutzung durch den Empfänger. Weder die vorliegenden Informationen noch Kopien davon dürfen in die Vereinigten Staaten von Amerika versandt, dorthin mitgenommen oder in den Vereinigten Staaten von Amerika verteilt oder an US-Personen (im Sinne von Regulation S des US Securities Act von 1933 in dessen jeweils gültiger Fassung) abgegeben werden. Ohne schriftliche Genehmigung der CS dürfen diese Informationen weder auszugsweise noch vollständig vervielfältigt werden.

Copyright © 2021 Credit Suisse Group AG und/oder mit ihr verbundene Unternehmen. Alle Rechte vorbehalten.