

# Bonviva. Payer, épargner et profiter.

## Un service complet à prix fixe et transparent

Avec un paquet de prestations bancaires Bonviva, vous êtes doublement gagnant: chaque paquet comprend plusieurs comptes et cartes, ce qui vous permet d'optimiser vos opérations bancaires quotidiennes, et des prestations supplémentaires attrayantes qui enrichissent votre vie.

En fonction de vos besoins, vous pouvez opter pour un paquet Bonviva Silver, Bonviva Gold ou Bonviva Platinum. Dans votre paquet de prestations bancaires, combinez votre relation bancaire avec votre partenaire ou votre famille et profitez de notre option partenaire.

## Vos besoins

- Vous avez besoin de divers comptes et cartes pour effectuer vos opérations bancaires quotidiennes de manière efficace.
- Vous souhaitez bénéficier d'une transparence totale en matière de coûts et ne pas devoir régler des frais supplémentaires pour chaque service.

## Vos avantages

- Frais de trafic des paiements inclus
- Taux d'intérêt préférentiel sur le Compte d'épargne Bonviva
- Retraits d'espèces en CHF et en EUR gratuits avec la carte Maestro à tous les distributeurs automatiques en Suisse
- Services complets liés à la sécurité et aux voyages
- Accès à l'univers de primes Bonviva

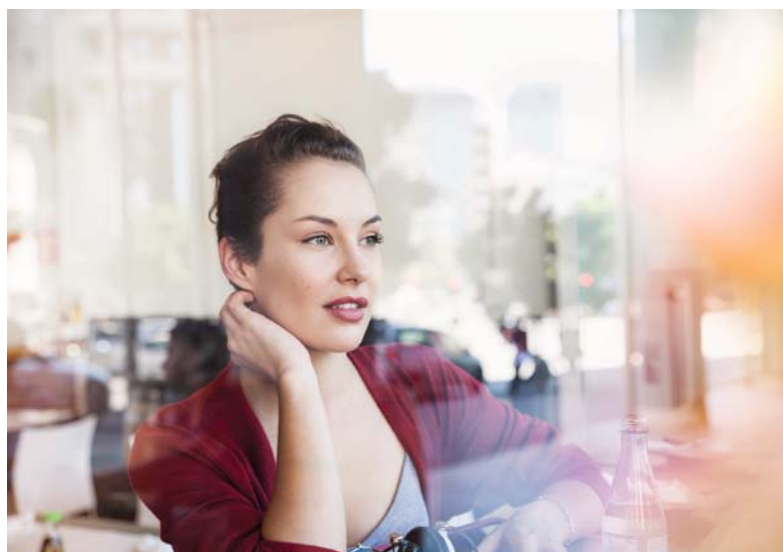
## Prestations bancaires Bonviva

Les comptes et cartes Bonviva vous font profiter des modes de paiement les plus divers, de liquidités disponibles immédiatement et de taux d'intérêt préférentiels. En outre, chaque paquet de prestations bancaires Bonviva inclut deux cartes de crédit conçues spécialement pour Bonviva, qui vous garantissent une protection optimale et de nombreuses prestations supplémentaires.

## Prestations Bonviva supplémentaires

Profitez d'une protection étendue à la maison et pour vos déplacements. Grâce aux cartes de crédit Bonviva, vous bénéficiez de nombreuses prestations Bonviva liées à la sécurité et aux voyages:

- Service des clés trouvées
- Assurance accidents moyens de transport (couvertures diverses)



- American Express Selects<sup>SM</sup>: offres et réductions exclusives pour les membres American Express
- Mastercard<sup>®</sup> Priceless<sup>®</sup> Cities: offres de shopping et à valeur ajoutée exclusivement pour les membres Mastercard World

## Prestations complémentaires avec Bonviva Gold et Bonviva Platinum:

- Assurance bagages
- Assurance retour de marchandises
- Assistance aux personnes

## Exclusivement pour Bonviva Platinum:

- Assurance annulation de voyage et interruption de voyage
- Assurance casco complète pour voiture de location
- Priority Pass: accès sans frais illimité à plus de 1200 lounges d'aéroport
- Bonviva Travel & Concierge Service: assistance personnelle 24h sur 24 pour les informations et les réservations de voyage ainsi que pour la réservation de billets, l'organisation d'événements, de cadeaux, etc.
- Boutique exclusive Bonviva Platinum dans l'univers de primes Bonviva

## Univers de primes Bonviva

Si vous réglez vos factures avec vos cartes de crédit Bonviva, vous recevez des points Bonviva pour chaque franc dépensé. Dans l'univers de primes Bonviva, vous pouvez échanger vos points contre des primes en nature attrayantes, des bons

d'achat ou des miles de primes Miles & More de SWISS. Retrouvez des offres sans cesse actualisées à l'adresse [credit-suisse.com/universdeprime](https://credit-suisse.com/universdeprime).

### Conditions

	Bonviva Silver	Bonviva Gold	Bonviva Platinum
<b>Prix du paquet par mois<sup>1</sup></b>	La 1 <sup>re</sup> année: 7.50 CHF Années suivantes: 15 CHF	La 1 <sup>re</sup> année: 20 CHF Années suivantes: 40 CHF	La 1 <sup>re</sup> année: 40 CHF Années suivantes: 80 CHF
<b>Prix du paquet par mois avec option partenaire<sup>1,2</sup></b>	La 1 <sup>re</sup> année: 10 CHF Années suivantes: 20 CHF	La 1 <sup>re</sup> année: 25 CHF Années suivantes: 50 CHF	La 1 <sup>re</sup> année: 45 CHF Années suivantes: 90 CHF
<b>Conditions préalables</b>	À partir de 18 ans, domicile en Suisse	À partir de 18 ans, domicile en Suisse	À partir de 18 ans, domicile en Suisse
<b>Contenu du paquet</b>	<b>Compte privé<sup>3,4</sup></b> 2 comptes inclus	3 comptes inclus	4 comptes inclus
	<b>Compte d'épargne<sup>3,4,5</sup></b> 1 compte inclus	1 compte inclus	1 compte inclus
	<b>Compte courant<sup>3</sup></b> –	3 comptes inclus	5 comptes inclus
	<b>Carte Maestro</b> 1 carte incluse, retraits d'espèces gratuits à tous les bancomats en Suisse	2 cartes incluses, retraits d'espèces gratuits à tous les bancomats en Suisse	2 cartes incluses, retraits d'espèces gratuits à tous les bancomats en Suisse
	<b>Cartes de crédit<sup>6</sup></b> 2 cartes incluses, par carte supplémentaire 60 CHF	2 cartes incluses, par carte supplémentaire 120 CHF	2 cartes incluses, par carte supplémentaire 120 CHF
	<b>Frais de trafic des paiements<sup>7</sup></b> Inclus	Inclus	Inclus
	<b>Online &amp; Mobile Banking</b> Inclus	Inclus	Inclus
	<b>Cardless Cash</b> Inclus	Inclus	Inclus
<b>Frais de port</b>	Inclus	Inclus	Inclus

### Cartes de crédit<sup>6</sup>

<b>Carte Bonviva American Express<sup>®</sup></b>	Incluse	Carte Gold	Carte Platinum
<b>Bonviva Visa ou World MasterCard</b>	Classic/Standard	Gold	Gold

### Prestations Bonviva supplémentaires<sup>8</sup>

	Bonviva Silver	Bonviva Gold	Bonviva Platinum
<b>Service des clés trouvées</b>	Porte-clés supplémentaire: 30 CHF l'unité	1 porte-clés gratuit	jusqu'à 3 porte-clés gratuits
<b>American Express Selects<sup>SM 9</sup></b>	Offres internationales spéciales dans des hôtels et restaurants sélectionnés, ainsi que pour le shopping	En exclusivité pour les membres American Express	En exclusivité pour les membres American Express
<b>Mastercard<sup>®</sup> Priceless<sup>®</sup> Cities<sup>9</sup></b>	Offres de shopping et à valeur ajoutée	En exclusivité pour les membres Mastercard World	En exclusivité pour les membres Mastercard World
<b>Priority Pass<sup>9</sup></b>	Accès sans frais illimité à plus de 1200 lounges d'aéroport	–	Inclus
<b>Bonviva Travel &amp; Concierge Service<sup>9</sup></b>	Assistance personnelle 24h sur 24 pour les informations et réservations de voyage ainsi que pour la réservation de billets, l'organisation d'événements, de cadeaux, etc.	–	Inclus
<b>Safe &amp; Secure</b>	Aperçu des dépenses avec notification du solde	Inclus	Inclus

1 La réduction de prix la première année s'applique aux nouvelles ouvertures. Sont exclues de la réduction de prix les cartes supplémentaires. La cotisation du paquet est débitée chaque trimestre. En cas de résiliation anticipée du paquet de prestations bancaires par le client pendant la 1<sup>re</sup> année, l'intégralité de la cotisation annuelle est facturée. Cette règle ne s'applique pas pour les années suivantes.

2 L'option partenaire se base sur une relation jointe. Vous utilisez ici les comptes conjointement avec votre partenaire et obtenez les cartes bancaires à double (cartes Maestro et cartes de crédit).

3 Pour connaître les taux d'intérêt, veuillez consulter le flyer sur les taux d'intérêt ([credit-suisse.com/interets](https://credit-suisse.com/interets)).

4 Le taux d'intérêt augmenté est valable jusqu'à une limite de rémunération de 50 000 CHF pour le Compte privé et de 250 000 CHF pour le Compte d'épargne. Au-delà 0% par an.

5 12 retraits par an sont possibles sans frais sur le Compte d'épargne. À partir du 13<sup>e</sup> retrait annuel, des frais d'administration de 10 CHF par retrait sont décomptés. Compte d'épargne non approprié pour le trafic des paiements (payant). Les conditions actuelles prévalent pour le trafic des paiements sur le Compte d'épargne.

6 Credit Cards issued by Swisscard AECS GmbH. Un examen supplémentaire est nécessaire pour la remise de cartes de crédit. Les conditions d'utilisation des cartes à débit différé et de crédit de Swisscard AECS GmbH s'appliquent. Le prélèvement de la cotisation pour la carte supplémentaire peut s'effectuer à une date différente du prélèvement des frais du paquet.

7 À l'exception des frais de tiers. Le Credit Suisse prévoit une limite maximale de 10 000 CHF par an. En cas de dépassement de cette limite, les conditions de la liste des prix de Credit Suisse (Suisse) SA actuellement en vigueur s'appliquent.

8 Le conseil pour les produits non bancaires n'est pas complet.

9 Prestations supplémentaires des cartes de crédit Bonviva (également pour le titulaire d'une carte supplémentaire).

Les prestations d'assurance suivantes<sup>1</sup> dépendent de l'utilisation des cartes de crédit et sont valables uniquement en cas de paiement avec la carte de crédit. Ces prestations sont également offertes au titulaire d'une carte supplémentaire.

## Prestations d'assurance<sup>1</sup>

		Carte Bonviva American Express®	Bonviva Visa Classic/ World Mastercard Standard	Carte Bonviva American Express® Gold	Bonviva Visa Gold/World Mastercard Gold	Carte Bonviva American Express® Platinum	Bonviva Visa Gold/World Mastercard Gold
Somme d'assurance maximale par cas d'assurance et par personne assurée							
<b>Assurance accidents moyens de transport</b>	Invalidité/décès en transports publics	500 000 CHF		700 000 CHF		1 000 000 CHF	
<b>Assistance aux personnes</b>	Organisation et proposition d'aide ainsi qu'avances, assurance maladie en cas de voyage à l'étranger, assistance véhicule à l'étranger et Home Assistance	–		Incluse		Incluse	
<b>Frais de recherche et de sauvetage</b>		60 000 CHF		60 000 CHF		60 000 CHF	
<b>Assurance annulation et interruption de voyage</b>	Pour les frais de voyage et d'hébergement	–		–		15 000 CHF	
<b>Assurance bagages</b>	Pour les bagages personnels en cas de voyage	–		4000 CHF		6000 CHF	
<b>Assurance casco complète pour voiture de location</b>	Pour la location d'une voiture de tourisme jusqu'à 31 jours (jusqu'à 9 personnes)	–		–		80 000 CHF	
<b>Assurance retour de marchandises</b>	Pour les marchandises en bon état et prêtes à l'emploi, à partir de 60 CHF	–		1000 CHF		1000 CHF	

## Univers de primes Bonviva

	Bonviva Silver	Bonviva Gold	Bonviva Platinum
<b>Points de bienvenue</b>	5000	10 000	20 000
<b>Primes attrayantes</b>	Incluses	Incluses	Incluses
<b>Primes Platinum exclusives pour des exigences élevées</b>	–	–	Inclus
<b>Points Bonviva de la carte Bonviva American Express® (Points pour les transactions avec la carte de crédit<sup>2</sup>)</b>	1 CHF = 1 point	1 CHF = 1,5 point	1 CHF = 2 points
<b>Points Bonviva avec la carte Visa ou la World Mastercard (Points pour les transactions avec la carte de crédit<sup>2</sup>)</b>	1 CHF = 0,2 point	1 CHF = 0,4 point	1 CHF = 0,4 point
<b>Miles de primes Miles &amp; More avec la carte Bonviva American Express® (taux de conversion)</b>	1 CHF = 0,5 mile	1 CHF = 0,75 mile	1 CHF = 1 mile
<b>Miles de primes Miles &amp; More avec la carte Visa ou la World Mastercard (taux de conversion)</b>	1 CHF = 0,1 mile	1 CHF = 0,2 mile	1 CHF = 0,2 mile

1 Les dispositions détaillées (y compris les sommes d'assurance et les clauses de non-responsabilité) sont précisées dans les Conditions générales d'assurance (CGA) que vous pouvez consulter à l'adresse [swisscard.ch](http://swisscard.ch) ou demander à Swisscard AECS GmbH.

2 Hors cotisations, intérêts, retraits d'espèces, remboursements et arriérés, ainsi que gains de jeux de loto, de casino et de paris.

---

## Contactez-nous

Nos conseillers sont à votre disposition pour un entretien personnalisé.

Appelez-nous au 0848 880 842\*;

du lundi au vendredi de 8h00 à 20h00.

Informations complémentaires sur notre site:

**[credit-suisse.com/bonviva](https://credit-suisse.com/bonviva)**

\* Nous attirons votre attention sur le fait que les communications téléphoniques peuvent être enregistrées. Lorsque vous nous appelez, nous considérons que vous acceptez tacitement cette pratique

## CREDIT SUISSE (Suisse) SA

CH-8070 Zurich

**[credit-suisse.com](https://credit-suisse.com)**

Les informations fournies constituent un support marketing. Elles ne doivent pas être interprétées comme un conseil financier ou autre fondé sur la situation personnelle du destinataire ni comme le résultat d'une analyse indépendante et objective. Les informations fournies dans le présent document ne sont pas juridiquement contraignantes et ne constituent ni une offre ni une incitation visant à la conclusion de quelque transaction financière que ce soit. Les informations fournies dans le présent document ont été élaborées par Credit Suisse Group AG et/ou ses filiales (ci-après CS) avec le plus grand soin et en toute bonne foi. Les informations et les opinions exprimées dans le présent document reflètent celles du Credit Suisse au moment de la rédaction et sont sujettes à modification à tout moment sans préavis. Elles proviennent de sources considérées comme fiables. Le CS ne fournit aucune garantie quant au contenu et à l'exhaustivité de ces informations et décline toute responsabilité pour les pertes qui pourraient résulter de l'utilisation de ces informations. Sauf mention contraire, les chiffres n'ont pas été vérifiés. Les informations fournies dans le présent document sont réservées au seul usage de son destinataire. Il est interdit d'envoyer, d'introduire ou de distribuer ces informations ou une copie de celles-ci aux Etats-Unis ou de les remettre à une personne US (au sens de la Regulation S de l'US Securities Act de 1933, dans sa version amendée). La reproduction intégrale ou partielle du présent document sans l'accord écrit du CS est interdite. Vos données à caractère personnel seront traitées conformément à la déclaration de confidentialité du Credit Suisse accessible à votre domicile via le site Internet officiel du Credit Suisse <https://www.credit-suisse.com>. Afin de vous fournir des supports marketing concernant nos produits et services, Credit Suisse Group AG et ses sociétés affiliées peuvent traiter vos données à caractère personnel de base (c'est-à-dire les coordonnées personnelles telles que le nom et l'adresse e-mail) jusqu'à ce que vous nous informiez que vous ne souhaitez plus les recevoir. Vous pouvez décider de ne plus recevoir ces documents à tout moment en informant votre conseiller clientèle. Copyright © 2019 Credit Suisse Group AG et/ou ses filiales. Tous droits réservés.