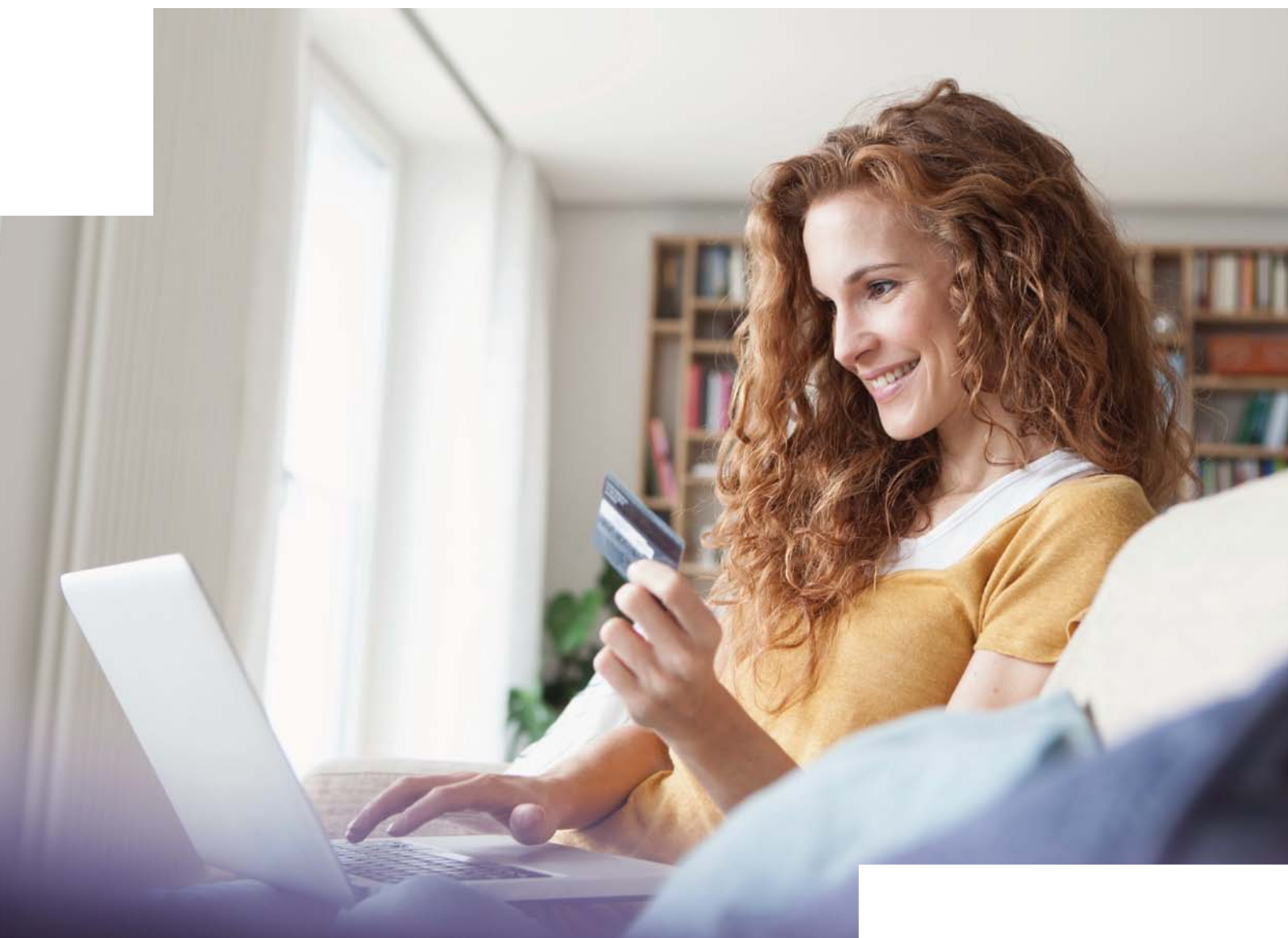


# Conti e carte. Panoramica delle condizioni



# Sommario

## **03**

Note generali

## **04**

Pacchetti di prestazioni bancarie per adulti. Bonviva

## **06**

Pacchetti di prestazioni bancarie per giovani. Viva

## **07**

Pacchetti di prestazioni bancarie per bambini. Viva Kids

## **08**

Gamma dei conti privati

## **09**

Gamma dei conti di risparmio

## **10**

Traffico dei pagamenti

## **12**

Servizi e ricerche

## **13**

Assegni

## **14**

Condizioni delle carte

## **15**

Condizioni dei servizi allo sportello

# Note generali

- Il vostro consulente sarà lieto di informarvi sui prezzi di servizi speciali.
- Con riserva di modifiche di prezzi e servizi.
- Nel calcolo dei prezzi indicati sono stati considerati pagamenti, provvigioni, sconti ecc. di terzi come pure spese, imposte ecc. a terzi.
- Può capitare che i contatti con i clienti bancari vengano interrotti e che, pertanto, i valori patrimoniali depositati presso la banca non vengano più rivendicati. Anche in tal caso le commissioni e le spese generalmente addebitate dalla banca rimangono in vigore. Inoltre, la banca addebita al cliente in misura adeguata i costi che essa sostiene per le ricerche, come pure per il trattamento speciale e la sorveglianza dei valori in giacenza.
- Per il resto si applicano le «Condizioni generali» e le «Condizioni per il traffico dei pagamenti» della nostra banca.
- Ulteriori informazioni su questo tema al sito [www.credit-suisse.com/clientiprivati](http://www.credit-suisse.com/clientiprivati).

## Condizioni generali

<b>Apertura ed estinzione del conto</b>	L'apertura e l'estinzione del conto sono gratuite.
<b>Tassi d'interesse</b>	I tassi d'interesse attuali sono riportati nel flyer dei tassi d'interesse separato. <a href="http://credit-suisse.com/interessi">credit-suisse.com/interessi</a>
<b>Spese postali</b>	Salvo diversa indicazione, le spese postali per la consegna di estratti di posizione, come pure di note di addebito e di accredito saranno addebitate in conformità alle tariffe postali attuali. Nota bene: i documenti elettronici non sono soggetti a spese.
<b>Spese di terzi</b>	Le spese di terzi vengono riaddebitate per tutti i conti.
<b>Tasse e spese</b>	Le tasse di gestione del conto vengono addebitate trimestralmente. Sui conti con tassa di gestione anche le spese vengono addebitate trimestralmente, altrimenti a fine anno.
<b>Chiusura</b>	Chiusura annuale con attestato d'interessi. Chiusura trimestrale in caso di interessi per scoperti in conto > CHF 30.

## Estratti in relazione a eredità

<b>Estratti conto/estratti di posizione per data passata</b>	Gratuiti
<b>Ricerche e attività amministrative in base al tempo effettivo impiegato</b>	CHF 120/ora <sup>1</sup>

## Tassa per clienti domiciliati al di fuori della Svizzera/del Liechtenstein

<b>Addebito per relazioni clientela con valori patrimoniali<sup>2</sup> inferiori a CHF 1 milione o controvalore in altre valute</b>	CHF 40/mese <sup>3</sup>
--	--------------------------

1 Più imposta sul valore aggiunto, pari attualmente al 7,7%, per i clienti domiciliati in Svizzera e nel Principato del Liechtenstein. I clienti domiciliati all'estero non sono soggetti all'imposta sul valore aggiunto.

2 Il termine «valori patrimoniali» comprende la somma di tutti i saldi creditori relativi a conti correnti e conti privati, nonché i depositi a termine e i depositi di titoli. La valutazione viene eseguita sulla base dei valori finali mensili.

3 La tassa viene addebitata trimestralmente. Non riguarda i seguenti casi:

a. relazioni con corrispondenza trattenuta o relazioni sotto numero

b. relazioni che consistono esclusivamente in:

▪ 2° o 3° pilastro

▪ conti di risparmio ad interesse crescente o conto di risparmio regalo

▪ conti di risparmio garanzia affitti

▪ deposito a pegno manuale o cassette di sicurezza

c. relazioni che consistono esclusivamente in crediti ipotecari e con patrimonio investito fino a CHF 10 000

La banca può prevedere altre eccezioni.

# Pacchetti di prestazioni bancarie per adulti.

## Bonviva

	Bonviva Silver		Bonviva Gold		Bonviva Platinum	
<b>Prezzo mensile del pacchetto<sup>1</sup></b>	Nel 1° anno:	CHF 7.50	Nel 1° anno:	CHF 20	Nel 1° anno:	CHF 40
	Anni successivi:	CHF 15	Anni successivi:	CHF 40	Anni successivi:	CHF 80
<b>Prezzo mensile del pacchetto con opzione Partner<sup>1,2</sup></b>	Nel 1° anno:	CHF 10	Nel 1° anno:	CHF 25	Nel 1° anno:	CHF 45
	Anni successivi:	CHF 20	Anni successivi:	CHF 50	Anni successivi:	CHF 90
<b>Ammissione</b>	A partire da 18 anni con domicilio in Svizzera		A partire da 18 anni con domicilio in Svizzera		A partire da 18 anni con domicilio in Svizzera	
<b>Contenuto del pacchetto</b>	<b>Conto privato</b>	2 conti inclusi	3 conti inclusi	4 conti inclusi		
	<b>Conto di risparmio<sup>3</sup></b>	1 conto incluso	1 conto incluso	1 conto incluso		
	<b>Conto corrente</b>	–	3 conti inclusi	5 conti inclusi		
	<b>Carta Maestro</b>	1 carta inclusa, prelievo di contanti gratuito presso tutti gli sportelli automatici in Svizzera	2 carte incluse, prelievo di contanti gratuito presso tutti gli sportelli automatici in Svizzera	2 carte incluse, prelievo di contanti gratuito presso tutti gli sportelli automatici in Svizzera		
	<b>Carte di credito<sup>4</sup></b>	2 carte incluse Per carta supplementare: CHF 60	2 carte incluse Per carta supplementare: CHF 120	2 carte incluse Per carta supplementare: CHF 120		
	<b>Traffico dei pagamenti<sup>5</sup></b>	Incluso	Incluso	Incluso		
	<b>Online &amp; Mobile Banking</b>	Incluso	Incluso	Incluso		
	<b>Cardless Cash</b>	Incluso	Incluso	Incluso		
	<b>MyIBAN Select<sup>6</sup></b>	Per ciascun conto privato 1 MyIBAN Select incluso	Per ciascun conto privato e conto corrente 1 MyIBAN Select incluso	Per ciascun conto privato e conto corrente 1 MyIBAN Select incluso		
	<b>Spese postali</b>	Incluse	Incluse	Incluse		

1 La riduzione di prezzo nel 1° anno si applica alle nuove aperture. Le carte supplementari sono escluse dalla riduzione. Il prezzo del pacchetto viene addebitato con cadenza trimestrale. In caso di disdetta anticipata del pacchetto di prestazioni bancarie da parte del cliente nel primo anno, si applica una tassa annua completa. Questa clausola decade nei successivi anni di validità.

2 L'opzione Partner si basa su una relazione congiunta. In questo caso utilizzate i conti congiuntamente con il vostro partner e ottenete doppie carte bancarie (carte Maestro e carte di credito).

3 Il conto di risparmio non è adatto per il traffico dei pagamenti (a pagamento). Per i pagamenti effettuati tramite il conto di risparmio si applicano le condizioni vigenti.

4 Credit Cards issued by Swisscard AECS GmbH. Per il rilascio di carte di credito è necessaria una verifica aggiuntiva. Si applicano le Condizioni generali vigenti per carte di credito a saldo e carte di credito di Swisscard AECS GmbH. La tempistica dell'addebito della tassa per la carta supplementare può divergere da quella del prezzo del pacchetto.

5 Eccetto spese di terzi. Credit Suisse ipotizza un utilizzo massimo di CHF 10 000 all'anno e si riserva di calcolare le tasse conformemente alle condizioni degli attuali listini prezzi per importi superiori. Il conto di risparmio non è adatto per il traffico dei pagamenti (a causa delle spese). Per operazioni di pagamento mediante conto di risparmio si applicano le condizioni vigenti.

6 Numero di conto bancario internazionale (IBAN) personalizzato.

Altre condizioni: conto di risparmio (pagina 9); traffico dei pagamenti (pagine 10-11); carta Maestro (pagina 14).

## Conti dei Pacchetti di prestazioni bancarie Bonviva in dettaglio

	Conto privato Bonviva	Conto di risparmio Bonviva	Conto corrente Bonviva
<b>Valuta</b>	CHF	CHF	CHF, USD, EUR, GBP, JPY
<b>Limite di remunerazione</b>	CHF 50 000, importi superiori su richiesta	CHF 250 000, importi superiori su richiesta	CHF 100 000, importi superiori su richiesta
<b>Imposta preventiva</b>	35% degli interessi a credito soggetto a imposta preventiva. Per i conti con chiusura annuale, gli interessi a credito fino a CHF 200 non sono soggetti all'imposta preventiva.		
<b>Disponibilità</b>	CHF 500 000/anno Importi superiori: 3 mesi di preavviso	CHF 50 000/anno Importi superiori: 3 mesi di preavviso. Sono possibili 12 prelievi gratuiti dal conto di risparmio per anno civile. A partire dal 13° prelievo annuale sarà applicata una tassa amministrativa di CHF 10 per prelievo.	Intero avere in qualsiasi momento
<b>Superamento dei limiti di prelievo</b>	In caso di superamento dei limiti di prelievo con inosservanza del termine di preavviso, viene applicato un addebito automatico pari all'1,0% della somma eccedente. Nessun limite per l'acquisto di titoli e metalli preziosi nonché per pagamenti di interessi e quote di ammortamento presso Credit Suisse.		–
<b>Gestione del conto al mese</b>	Inclusa	Inclusa	Inclusa
<b>Scoperto in conto</b>	Solo previo accordo con la banca	Non possibile	Solo previo accordo con la banca
<b>Redazione dell'estratto di posizione</b>	Gratuita: mensile tra il 10 e il 20 del mese	Gratuita: a fine anno	Solo su richiesta del cliente
<b>Invio estratto di posizione e chiusura</b>	Gratuito	Gratuito	Gratuito

Questi conti fanno parte di pacchetti di prestazioni bancarie e non possono essere aperti come singoli prodotti. Se decidete di rinunciare alle carte di credito e alle prestazioni aggiuntive dei Pacchetti di prestazioni bancarie Bonviva, è a vostra disposizione il pacchetto Basic Banking con un conto e una carta Maestro (CHF 10 al mese, CHF 15 al mese con opzione Partner).

# Pacchetti di prestazioni bancarie per giovani.

## Viva

### Viva Young e Viva Student

<b>Prezzo mensile del pacchetto</b>	Gratuito	
<b>Ammissione</b>	<ul style="list-style-type: none"><li>Viva Young: dai 12 anni fino a meno di 23</li><li>Viva Student: studenti a partire dai 18 anni fino a max 30 anni<sup>1</sup></li><li>Domicilio in Svizzera</li></ul>	
<b>Contenuto del pacchetto</b>	<b>Conto privato</b>	1 conto incluso
	<b>Conto di risparmio<sup>2</sup></b>	1 conto incluso
	<b>Carta Maestro</b>	<ul style="list-style-type: none"><li>1 carta inclusa</li><li>Prelevamento di contanti gratuito presso tutti gli sportelli automatici in Svizzera</li><li>Carta sostitutiva: CHF 20. Blocco: gratuito</li></ul>
	<b>Carta di credito<sup>3</sup></b>	<ul style="list-style-type: none"><li>1 carta inclusa<sup>4</sup> (a partire da 18 anni)</li><li>Carta sostitutiva: CHF 25. Blocco: gratuito</li></ul>
	<b>Carta prepagata</b>	<ul style="list-style-type: none"><li>1 carta inclusa<sup>4</sup></li><li>1% di commissione di ricarica ad ogni ricarica della carta</li><li>Carta sostitutiva: CHF 20. Blocco: gratuito</li></ul>
	<b>Traffico dei pagamenti<sup>5</sup></b>	Incluso
	<b>Online &amp; Mobile Banking</b>	Incluso
	<b>Cardless Cash</b>	Incluso
<b>MyIBAN Select<sup>6</sup></b>	1 MyIBAN Select per conto privato incluso	
<b>Spese postali</b>	Incluse	

### Dettagli del conto

	Conto privato	Conto di risparmio
<b>Valuta</b>	CHF	CHF
<b>Limite di remunerazione</b>	CHF 100 000, importi superiori su richiesta	CHF 25 000, importi superiori su richiesta
<b>Imposta preventiva</b>	35% degli interessi a credito soggetto a imposta preventiva. Per i conti con chiusura annuale, gli interessi a credito fino a CHF 200 non sono soggetti all'imposta preventiva.	
<b>Disponibilità</b>	CHF 500 000 all'anno. Importi superiori: 3 mesi di preavviso	CHF 50 000 all'anno. Importi superiori: 3 mesi di preavviso
<b>Superamento dei limiti di prelievo</b>	In caso di superamento dei limiti di prelievo con inosservanza del termine di preavviso, viene applicato un addebito automatico pari all'1,0% della somma eccedente. Nessun limite per l'acquisto di titoli e metalli preziosi nonché per pagamenti di interessi e quote di ammortamento presso Credit Suisse.	
<b>Gestione del conto al mese</b>	Inclusa	Inclusa
<b>Redazione dell'estratto di posizione</b>	Gratuita: mensile tra il 10 e il 20 del mese	Gratuita: a fine anno
<b>Invio estratto di posizione e chiusura</b>	Gratuito	Gratuito

I clienti Viva Young e Viva Student che alla chiusura del pacchetto Viva optano per un pacchetto Bonviva ricevono il pacchetto Bonviva a metà prezzo il primo anno.

1 Studio in una università o scuola specializzata superiore (SSS) riconosciuta in Svizzera o all'estero; la durata complessiva del corso di studi deve essere di almeno due anni.

2 Il conto di risparmio non è adatto per il traffico dei pagamenti (a pagamento). Per i pagamenti effettuati tramite il conto di risparmio si applicano le condizioni vigenti.

3 Credit Cards issued by Swisscard AECS GmbH. Per il rilascio di carte di credito è necessaria una verifica aggiuntiva. Si applicano le Condizioni generali vigenti per carte di credito a saldo e carte di credito di Swisscard AECS GmbH.

4 Il pacchetto comprende una carta di credito oppure una carta prepagata. Se si desiderano entrambe, una delle due è a pagamento.

5 Eccetto spese di terzi. Credit Suisse ipotizza un utilizzo massimo di CHF 10 000 all'anno e si riserva di calcolare le tasse conformemente alle condizioni degli attuali listini prezzi per importi superiori.

6 Numero di conto bancario internazionale (IBAN) personalizzato.

Altre condizioni: conto di risparmio (pagina 9); traffico dei pagamenti (pagine 10-11); carta Maestro (pagina 14).

# Pacchetti di prestazioni bancarie per bambini.

## Viva Kids

		Viva Kids
Prezzo mensile del pacchetto		Gratuito
Ammissione		<ul style="list-style-type: none"><li>Per bambini minori di 12 anni</li><li>Domicilio in Svizzera</li><li>I genitori o il rappresentante legale devono essere clienti di Credit Suisse e titolari di un conto di transazione (p. es. conto privato o conto corrente).</li><li>Un genitore o il rappresentante legale deve essere titolare di un contratto Online Banking valido.</li></ul>
Contenuto del pacchetto	Conto privato	1 conto incluso
	Conto di risparmio <sup>1</sup>	1 conto incluso
	Salvadanaio digitale Digipigi	Gratuito <sup>2</sup>
	Carta Maestro <sup>3</sup>	<ul style="list-style-type: none"><li>1 carta inclusa a partire dai 7 anni, prelievamento di contanti gratuito presso tutti gli sportelli automatici in Svizzera</li><li>Carta sostitutiva: CHF 20. Blocco: gratuito</li></ul>
	Traffico dei pagamenti <sup>4</sup>	Incluso
Spese postali		Incluse

### Dettagli del conto

	Conto privato	Conto di risparmio
Valuta	CHF	CHF
Limite di remunerazione	CHF 1000, importi superiori su richiesta	CHF 1000, importi superiori su richiesta
Imposta preventiva	35% dell'interesse creditore soggetto all'imposta preventiva. Per i conti con chiusura annuale, gli interessi creditorî fino a CHF 200 non sono soggetti all'imposta preventiva.	
Disponibilità	CHF 500 000 all'anno. Importi superiori: 3 mesi di preavviso	CHF 50 000 all'anno. Importi superiori: 3 mesi di preavviso
Superamento dei limiti di prelievo	In caso di superamento dei limiti di prelievo con inosservanza del termine di preavviso, viene applicato un addebito automatico pari all'1,0% della somma eccedente. Nessun limite per l'acquisto di titoli e metalli preziosi nonché per pagamenti di interessi e quote di ammortamento presso Credit Suisse.	
Gestione del conto al mese	Inclusa	Inclusa
Redazione dell'estratto di posizione	Gratuita: mensile tra il 10 e il 20 del mese	Gratuita: a fine anno
Invio estratto di posizione e chiusura	Gratuito	Gratuito

1 Il conto di risparmio non è adatto per il traffico dei pagamenti (a pagamento). Per i pagamenti effettuati tramite il conto di risparmio si applicano le condizioni vigenti.

2 Gratuito nel caso di figli di clienti titolari di un Pacchetto di prestazioni bancarie Bonviva, Viva o Basic Banking, altrimenti pagamento una tantum di CHF 99 incl. IVA. In caso di sostituzione può essere applicata una tassa di CHF 99 incl. IVA.

3 Condizioni dettagliate per carta Maestro: pagina 14.

4 Eccetto spese di terzi. Credit Suisse ipotizza un utilizzo massimo di CHF 10 000 all'anno e si riserva di calcolare le tasse conformemente alle condizioni degli attuali listini prezzi per importi superiori.

# Gamma dei conti privati

	Conto privato	Conto corrente
<b>Valuta</b>	CHF	Valute negoziabili
<b>Limite di età</b>	Nessuno	Nessuno
<b>Gestione del conto al mese</b>	CHF 5	CHF 5
<b>Disponibilità</b>	CHF 500 000 all'anno. Importi superiori: 3 mesi di preavviso	Intero avere in qualsiasi momento
<b>Superamento dei limiti di prelievo</b>	In caso di superamento dei limiti di prelievo con inosservanza del termine di preavviso, viene applicato un addebito automatico pari all'1,0% della somma eccedente. Nessun limite per l'acquisto di titoli e metalli preziosi nonché per pagamenti di interessi e quote di ammortamento presso Credit Suisse.	–
<b>Limite di remunerazione</b>	CHF 100 000, importi superiori su richiesta	CHF 100 000, importi superiori su richiesta
<b>Imposta preventiva</b>	35% degli interessi a credito soggetto a imposta preventiva. Per i conti con chiusura annuale, gli interessi a credito fino a CHF 200 non sono soggetti all'imposta preventiva.	
<b>Scoperto in conto</b>	Solo previo accordo con la banca	Solo previo accordo con la banca
<b>Redazione dell'estratto di posizione</b>	Gratuita: mensile tra il 10 e il 20 del mese. Per altre varianti (per esempio fine mese) CHF 2	Gratuita: semestrale Per altre varianti CHF 1 per estratto di posizione
<b>Invio estratto di posizione e chiusura</b>	Gratuito per documenti elettronici Invio per posta: tariffa postale	Gratuito per documenti elettronici Invio per posta: tariffa postale
<b>Carta Maestro</b>	Possibile. Condizioni dettagliate per la carta Maestro: pagina 14	Possibile. Condizioni dettagliate per la carta Maestro: pagina 14
<b>MyIBAN al mese</b>	MyIBAN Select CHF 2, MyIBAN Custom CHF 50 <sup>1</sup>	

<sup>1</sup> Numero di conto bancario internazionale (IBAN) personalizzato, MyIBAN Custom può essere richiesto anche per un conto di risparmio.



# Gamma dei conti di risparmio

	Conto di risparmio	Conto di risparmio ad interesse crescente	Conto di risparmio regalo
<b>Valuta</b>	CHF	CHF	CHF
<b>Limite di età</b>	Nessuno	Nessuno	Fino al 18° compleanno del beneficiario <sup>1</sup> ; apertura possibile ad opera di genitori, padrino/madrina, parenti o conoscenti
<b>Gestione del conto</b>	Gratuita	Gratuita	Gratuita
<b>Disponibilità</b>	CHF 50 000/anno Importi superiori: 3 mesi di preavviso	CHF 25 000/anno Importi superiori: 3 mesi di preavviso	CHF 50 000/anno Importi superiori: 3 mesi di preavviso
	Sono possibili 12 prelievi gratuiti dal conto di risparmio all'anno. A partire dal 13° prelievo annuale sarà applicata una tassa amministrativa di CHF 10 per prelievo.	Ogni prelievo comporta la riduzione del livello d'interesse. Al 4° livello d'interesse è possibile un prelievo all'anno senza retrocessione. A partire dal 13° prelievo annuale sarà applicata una tassa amministrativa di CHF 10 per prelievo.	
<b>Superamento dei limiti di prelievo</b>	In caso di superamento dei limiti di prelievo con inosservanza del termine di preavviso, viene applicato un addebito automatico pari all'1,0% della somma eccedente. Nessun limite per l'acquisto di titoli e metalli preziosi nonché per pagamenti di interessi e quote di ammortamento presso Credit Suisse.		
<b>Limite di remunerazione</b>	CHF 250 000, importi superiori su richiesta	CHF 250 000, importi superiori su richiesta	CHF 25 000, importi superiori secondo il conto di risparmio
<b>Imposta preventiva</b>	35% degli interessi a credito soggetto a imposta preventiva. Per i conti con chiusura annuale, gli interessi a credito fino a CHF 200 non sono soggetti all'imposta preventiva.		
<b>Scoperto in conto</b>	Non possibile	Non possibile	Non possibile
<b>Redazione dell'estratto conto</b>	Gratuita a fine anno	Gratuita a fine anno	Gratuita a fine anno
<b>Invio estratto conto e chiusura</b>	Gratuito	Gratuito	Gratuito
<b>Carta Cash Service<sup>2</sup></b>	Ottenibile gratuitamente	Ottenibile gratuitamente	Ottenibile gratuitamente

<sup>1</sup> Al raggiungimento del limite di età indicato, il conto di risparmio regalo viene convertito automaticamente, il 1° gennaio successivo, in un normale conto di risparmio. Da questa data si applicano le condizioni del conto di risparmio.

<sup>2</sup> Solo per titolari di conto che abbiano compiuto 12 anni. Blocco della carta Cash Service: CHF 55 per carta.

# Traffico dei pagamenti

I prezzi di seguito riportati si intendono per singolo pagamento/singola polizza di versamento.

## Pagamenti in uscita

	Pagamenti in CHF/EUR in Svizzera	Pagamenti in EUR in UE/SEE secondo lo standard SEPA <sup>1</sup>	Altri pagamenti all'estero e in valuta estera <sup>2</sup>
<b>Online &amp; Mobile Banking (accesso ottenibile gratuitamente)</b>			
Pagamento singolo	Gratuito	Gratuito	CHF 5
Liste dei pagamenti	Gratuite	Gratuite	CHF 5
Trasferimento di file	Gratuito	Gratuito	CHF 5
Attivazione/modifica di ordine permanente	Gratuita	Gratuita	Gratuito
Pagamento da ordine permanente	Gratuito	Gratuito	CHF 5
Pagamento eBill	Gratuito	Non possibile	Non possibile
Pagamento express <sup>3</sup> /esecuzione prioritaria	CHF 3	Non possibile	Non possibile
<b>Sistema di addebitamento diretto</b>			
Attivazione LSV+	Gratuito	Non possibile	Non possibile
Addebito con LSV+	Gratuito	Non possibile	Non possibile
Attivazione sistema base di addebitamento diretto SEPA	Gratuito	Gratuito	Non possibile
Addebito con sistema base di addebitamento diretto SEPA	Gratuito	Gratuito	Non possibile
<b>Conferimento con ordine di pagamento multi (modulo reperibile gratuitamente)</b>			
Pagamento con polizza di versamento prestampata	CHF 1	CHF 5	CHF 10
Pagamento con polizza di versamento non prestampata	CHF 5	Non possibile	CHF 15
<b>Conferimento con modulo codificato (modulo reperibile gratuitamente)</b>			
Pagamento da ordine unico	CHF 5	CHF 5	CHF 10
Attivazione e modifica di ordine permanente <sup>4</sup>	CHF 10	CHF 10	CHF 10
Annullamento ordine permanente	Gratuito	Gratuito	Gratuito
Pagamento da ordine permanente	Gratuito	Gratuito	CHF 5
Pagamento straordinario/urgente <sup>5</sup> da ordine permanente	CHF 20	CHF 20	CHF 25
<b>Conferimento tramite lettera, telefono o fax</b>			
Per singolo pagamento	CHF 35	CHF 60	CHF 60
<b>Altri prezzi</b>			
Trasferimento da un conto all'altro: pagamento nell'ambito della stessa relazione clientela	Gratuito	Gratuito	Gratuito
Ordine di pagamento in monete esotiche (non negoziabili)	Non possibile	Non possibile	Forfait di CHF 80
Supplemento per pagamento da un conto di risparmio <sup>6</sup>	CHF 5	CHF 5	CHF 5
Supplemento per pagamento non conforme allo standard SEPA (pagamento in EUR nello spazio UE/SEE senza IBAN oppure con indicazione della modalità di pagamento o comunicazione bancaria) <sup>7</sup>	Non possibile	Non possibile	CHF 8

---

## Pagamenti in uscita

---

### Opzioni per le spese relative ai pagamenti internazionali e pagamenti in valuta estera

---

<b>Spese suddivise (SHA)</b>	Spese di Credit Suisse a carico dell'ordinante; spese delle banche terze a carico del beneficiario.
<b>Tutte le spese a carico del beneficiario (BEN)</b>	Tutte le spese (Credit Suisse e banche terze) sono a carico del beneficiario. Per i pagamenti BEN Credit Suisse applica le seguenti tariffe (per i pagamenti in valuta estera vige il controvalore della rispettiva valuta estera): <ul style="list-style-type: none"><li>▪ CHF 5 per bonifici da CHF 0 fino a CHF 999.99</li><li>▪ CHF 20 per bonifici da CHF 1000 fino a CHF 9999.99</li><li>▪ CHF 40 per bonifici da CHF 10 000</li></ul> Banche terze possono addebitare ulteriori spese.
<b>Tutte le spese a carico dell'ordinante (OUR)</b>	In aggiunta alle tariffe di Credit Suisse viene addebitato un forfait per spese di terzi: <ul style="list-style-type: none"><li>▪ pagamenti in EUR nello spazio UE/SEE CHF 18</li><li>▪ tutti gli altri pagamenti CHF 24</li></ul> Il forfait copre tutte le spese di terzi; non vi sono ulteriori addebiti.
<b>Modalità di pagamento/istruzioni di pagamento</b>	Nell'elaborazione degli ordini di pagamento, Credit Suisse sceglie la modalità più appropriata, attenendosi per quanto possibile alle istruzioni del cliente. Eventuali costi supplementari vengono fatturati a parte all'ordinante.

---

## Pagamenti in entrata

---

### Accrediti (senza PVBR) su un conto presso Credit Suisse dalla Svizzera e dall'estero

---

<b>Fino a 5000 transazioni all'anno</b>	Gratuiti
<b>Oltre 5000 transazioni all'anno</b>	Secondo accordo

---

### Entrate da PVBR (polizza di versamento arancione)

---

<b>Per ogni pagamento in entrata</b>	Prezzo su richiesta (minimo CHF 0.10)
--------------------------------------	---------------------------------------

---

## Moduli

---

<b>Ordine di pagamento multi</b>	Gratuito
<b>Ordine di pagamento codificato</b>	Gratuito
<b>PVBR Bank (polizza di versamento arancione)</b>	CHF 0.10 per polizza di versamento <sup>8</sup>
<b>PVBR Easy</b>	CHF 0.05 per polizza di versamento <sup>8</sup>
<b>Polizza di versamento rossa</b>	CHF 0.20 per polizza di versamento <sup>8</sup>

---

## Spese di terzi

---

<b>Spese esterne</b>	In linea generale, vengono riaddebitate tutte le spese di terzi (p. es. le spese di repair postali PVBR, opzione «Tutte le spese a carico dell'ordinante» [OUR] e le spese per versamenti in contanti alla Posta).
----------------------	--

---

1 Un pagamento conforme agli standard SEPA contiene l'IBAN del beneficiario e il BIC della banca del beneficiario, e viene conferito con l'opzione «Spese suddivise» (SHA). Il pagamento non deve inoltre riportare alcuna istruzione di pagamento e informazioni destinate alla banca del beneficiario. I pagamenti di importo elevato non vengono eseguiti e addebitati tramite SEPA, bensì automaticamente mediante un canale di clearing in tempo reale (SWIFT/TARGET2). Maggiori informazioni sono disponibili in Internet all'indirizzo [www.credit-suisse.com/sepa](http://www.credit-suisse.com/sepa).

2 Prezzi per i pagamenti con opzione «Tutte le spese a carico dell'ordinante» (OUR) o «Spese suddivise» (SHA). Per eventuali ulteriori supplementi vedere «Opzioni per le spese relative ai pagamenti internazionali e pagamenti in valuta estera».

3 Pagamento online/trasferimento di file fino alle ore 12.00, finestra temporale express: ore 12.00–16.00.

4 Tassa d'impostazione e modifiche. Termine di accettazione: 2 giorni lavorativi prima dell'esecuzione – in caso contrario sono possibili ulteriori maggiorazioni (l'Ordine permanente 3° pilastro all'interno di Credit Suisse (Svizzera) SA è gratuito).

5 L'ordine deve arrivare alla banca al più tardi 2 giorni lavorativi prima della data valuta.

6 Vale solo per conti di risparmio regalo. Esenti da supplemento sono i pagamenti e i trasferimenti da un conto in un Conto di previdenza 3° pilastro di Credit Suisse (Svizzera) SA e gli ammortamenti.

7 Questo supplemento viene applicato in aggiunta alla tassa per gli altri pagamenti all'estero e in valuta estera.

8 Più imposta sul valore aggiunto, pari attualmente al 7,7%, per i clienti domiciliati in Svizzera e nel Principato del Liechtenstein. I clienti domiciliati all'estero non sono soggetti all'imposta sul valore aggiunto.

# Servizi e ricerche

---

## Conferme scritte

Conferme scritte su pagamenti eseguiti (lettera, fax, copia SWIFT)	CHF 50
--	--------

---

## Ricerche/chiarimenti

Il cliente revoca più di 5 pagamenti	CHF 120/ora
--------------------------------------	-------------

Il cliente richiede più di 24 copie di giustificativi	CHF 120/ora
---	-------------

Spese di ricerca per particolari tipi di caso <sup>1</sup> (Investigation)	CHF 30
--	--------

---

## PVBR (polizza di versamento arancione): emissione e verifica, altre opzioni di spese

Emissione personalizzata di PVBR (p. es. numerazione, persona che effettua il versamento) per polizze stampate da Credit Suisse	Primi 30 minuti senza supplemento sui costi delle polizze, successivamente CHF 120/ora <sup>2</sup>
---	---

Verifica PVBR per polizze stampate dal cliente	Primi 30 minuti gratuiti, successivamente CHF 120/ora <sup>2</sup>
--	--

Preparazione infragiornaliera di file di dati di pagamenti in entrata (ogni ora dalle 06.00 alle 16.00)	CHF 100 per trimestre e numero di partecipante
---	--

Preparazione di file di storno	CHF 250 per richiesta
--------------------------------	-----------------------

Preparazione di dati di accredito PVBR come lista cartacea	CHF 2 per lista cartacea
--	--------------------------

---

## Spese di terzi

Spese esterne	Ulteriori spese di altre banche vengono generalmente riaddebitate al cliente.
---------------	---

<sup>1</sup> Si tratta dei seguenti tipi di caso: annullamento del pagamento, mancato ricevimento/impossibilità di assegnare il pagamento, ritorno del pagamento, integrazione delle istruzioni di pagamento.

<sup>2</sup> Più imposta sul valore aggiunto, pari attualmente al 7,7%, per i clienti domiciliati in Svizzera e nel Principato del Liechtenstein. I clienti domiciliati all'estero non sono soggetti all'imposta sul valore aggiunto.

# Assegni

---

## Moduli

Rimessa di assegni	Gratuita
Assegni-corrispondenza in CHF	CHF 1 per assegno

---

## Emissione/blocco di assegni

	Categoria	Prezzo per assegno
<b>Assegni bancari (emessi da Credit Suisse)</b>	Emissione per assegni di importo fino a CHF 5 mio. (importi superiori solo su richiesta)	CHF 50 <sup>1</sup>
	Restituzione	CHF 30
	Blocco	CHF 50
<b>Assegni-corrispondenza (emessi dal cliente stesso)</b>	Tassa di emissione, dovuta al momento dell'addebito	CHF 20
	Blocco	CHF 30

---

## Pagamento in contanti di assegni allo sportello

<b>Assegni tratti su banche di Credit Suisse</b>	Propri assegni bancari (in CHF e valute estere): gratuiti
	Assegni-corrispondenza (in CHF e valute estere): per ogni assegno CHF 20
<b>Tutti gli assegni tratti su altre banche svizzere</b>	Accettazione solo in casi eccezionali (in CHF e valute estere): per ogni assegno CHF 20
<b>Assegni in valuta estera<sup>2</sup></b> Validità per EUR, USD, GBP, CAD, JPY, DKK, NOK, SEK; tutte le altre valute su richiesta	Per gli assegni in valuta estera, pagabili nella stessa valuta, oltre alle commissioni indicate precedentemente si applica anche un disaggio: <ul style="list-style-type: none"><li>▪ 2,5 % fino a un controvalore di CHF 1000</li><li>▪ 1,0 % fino a un controvalore di CHF 50 000</li><li>▪ Importi a partire da un controvalore di CHF 50 000 su richiesta</li></ul>

Per ulteriori informazioni sugli assegni, consultare il fact sheet «Assegni» su [www.credit-suisse.com](http://www.credit-suisse.com)

<sup>1</sup> Più eventuali spese per invio, express e assicurazione.

<sup>2</sup> I cambi vengono effettuati al corso acquisto divise.

# Condizioni delle carte

## Carta Maestro

Tassa annua	CHF 50 per carta <sup>1</sup>
Carta sostitutiva	CHF 20 per carta
Blocco carta	CHF 55 per carta <sup>2</sup>

## Prelevamenti di contanti

Luogo	Valuta di prelievo	Valuta del conto	Commissione per ogni prelievo effettuato presso		Conversione
			sportelli automatici Credit Suisse	luogo di prelievo non Credit Suisse <sup>3</sup>	
Svizzera	CHF	CHF	Gratuito	CHF 2.00 <sup>1</sup>	–
		EUR	Gratuito	CHF 2.00 <sup>4</sup>	Corso banconote
		Altre valute	Gratuito	CHF 2.00 <sup>4</sup>	Corso banconote
	EUR	CHF	Gratuito	EUR 3.50 <sup>1</sup>	Corso banconote
		EUR	EUR 3.50 <sup>4</sup>	EUR 3.50 <sup>4</sup>	–
	Altre valute	Gratuito	EUR 3.50 <sup>4</sup>	Corso banconote	
Esteri	CHF 4.75 per ogni prelievo, più lo 0,25% dell'importo <sup>3</sup>				Corso divise <sup>5</sup>

## Acquisti

Luogo	Commissione per pagamento	Corso di cambio
Svizzera	Gratuito	Corso divise <sup>5</sup>
Esteri	CHF 1.50 per transazione	Corso divise <sup>5</sup>

## Versamenti di contanti allo sportello automatico Credit Suisse<sup>6</sup>

Luogo	Versamento	Valuta	Valuta del conto <sup>7</sup>	Commissioni	Conversione
Svizzera	Banconote	CHF	CHF	Gratuite	–
		CHF	EUR	Gratuite	Corso banconote
		EUR	CHF	Gratuite	Corso banconote
		EUR	EUR	1% dell'importo	–
	Monete	CHF	CHF	Gratuite	–
Esteri	Non sono possibili versamenti di contanti				

<sup>1</sup> Gratis per Bonviva Silver, Gold e Platinum, Viva Kids, Young e Student, Basic Banking, Credit Suisse Banking e Credit Suisse Banking Extra, Business Easy e Startup Easy.

<sup>2</sup> Gratis per Viva Kids, Young e Student.

<sup>3</sup> L'importo di prelievo possibile viene fissato dal rispettivo gestore. Credit Suisse non ha alcuna facoltà di intervento in merito.

<sup>4</sup> Gratis per i conti in valuta estera integrati nei Pacchetti di prestazioni bancarie Bonviva Gold, Bonviva Platinum, Business Easy, Startup Easy, Credit Suisse Banking e Credit Suisse Banking Extra.

<sup>5</sup> Se la valuta di transazione non corrisponde alla valuta del conto.

<sup>6</sup> I versamenti di contanti sono possibili soltanto presso gli sportelli automatici Credit Suisse appositamente contrassegnati. Possono essere versati al massimo CHF 50 000 o il controvalore in EUR per conto e al giorno.

<sup>7</sup> I versamenti di contanti sono possibili soltanto su conti in CHF o in EUR.

# Condizioni dei servizi allo sportello

---

## Prelievi e versamenti di contanti allo sportello

<b>Valuta estera da/su un conto nella stessa valuta</b> Validità per EUR, USD, GBP, CAD, JPY, DKK, NOK, SEK; tutte le altre valute su richiesta	2,5% fino a un controvalore di CHF 1000 1,0% fino a un controvalore di CHF 50 000 Importi a partire da un controvalore di CHF 50 000 su richiesta
<b>Valuta estera da/su un conto in CHF</b>	Corso banconote attuale
<b>CHF da/su un conto in valuta estera</b>	Corso divise attuale

---

## Conteggio monete

### Per i clienti di Credit Suisse (Svizzera) SA (cambio in banconote/accredito sul conto)

<b>Allo sportello Cash Service</b>	Fino a CHF 100: gratuito Oltre CHF 100: 2% dell'importo conteggiato, arrotondato al franco successivo
<b>Ai contatori automatici «Self Service»</b> (se il servizio è compreso nell'offerta)	Fino a CHF 300: gratuito Oltre CHF 300: 1% dell'importo conteggiato, arrotondato al franco successivo

### Non clienti

<b>Allo sportello Cash Service</b>	5% dell'importo conteggiato, arrotondato al franco successivo
<b>Ai contatori automatici «Self Service»</b> (se il servizio è compreso nell'offerta)	3% dell'importo conteggiato, arrotondato al franco successivo

### Nota

I versamenti su conti in Viva Kids e Viva Young sono gratuiti.  
Accettiamo gratuitamente le monete correttamente confezionate in rotoli dei nostri clienti.  
La carta per i rotoli di monete può essere reperita presso qualsiasi ufficio postale.



**CREDIT SUISSE (Svizzera) SA**

CH-8070 Zurigo

**credit-suisse.com**

Le informazioni fornite nel presente documento costituiscono materiale di marketing. Non si tratta di una consulenza d'investimento o di altro tipo basata su una considerazione della situazione personale del destinatario né del risultato di una ricerca obiettiva o indipendente. Le informazioni fornite nel presente documento non sono giuridicamente vincolanti e non costituiscono né un'offerta né un invito a effettuare alcun tipo di operazione finanziaria. Le informazioni fornite nel presente documento sono state allestite da Credit Suisse Group AG e/o società collegate (denominati di seguito "CS") con la massima cura e secondo scienza e coscienza. Le informazioni e le opinioni contenute nel presente documento sono quelle di CS al momento della redazione e possono cambiare in qualsiasi momento senza preavviso. Esse sono state ricavate da fonti ritenute attendibili. CS non fornisce alcuna garanzia circa il contenuto e la completezza delle informazioni e declina qualsiasi responsabilità per eventuali perdite connesse all'uso delle stesse. Salvo indicazioni contrarie, tutti i dati non sono certificati. Le informazioni fornite nel presente documento sono a uso esclusivo del destinatario. Né le presenti informazioni né eventuali copie delle stesse possono essere inviate, consegnate o distribuite negli Stati Uniti o a US Person (ai sensi della Regulation S dello US Securities Act del 1933, e successive modifiche). Il presente documento non può essere riprodotto, né totalmente né parzialmente, senza l'autorizzazione scritta di CS. I suoi dati personali saranno trattati in conformità con la politica sulla privacy di Credit Suisse, disponibile dal suo domicilio tramite il sito web ufficiale di Credit Suisse <https://www.credit-suisse.com>. Al fine di fornirle documentazione di marketing relativa a prodotti e servizi, Credit Suisse Group AG e le sue società collegate possono trattare i suoi dati personali di base (ovvero dettagli di contatto, come nome e indirizzo e-mail) fino a quando lei non provveda a comunicarci che non desidera più ricevere tale documentazione. Può decidere di non ricevere più la documentazione informando in qualsiasi momento il suo Relationship Manager. Copyright © 2019 Credit Suisse Group AG e/o società collegate. Tutti i diritti riservati.