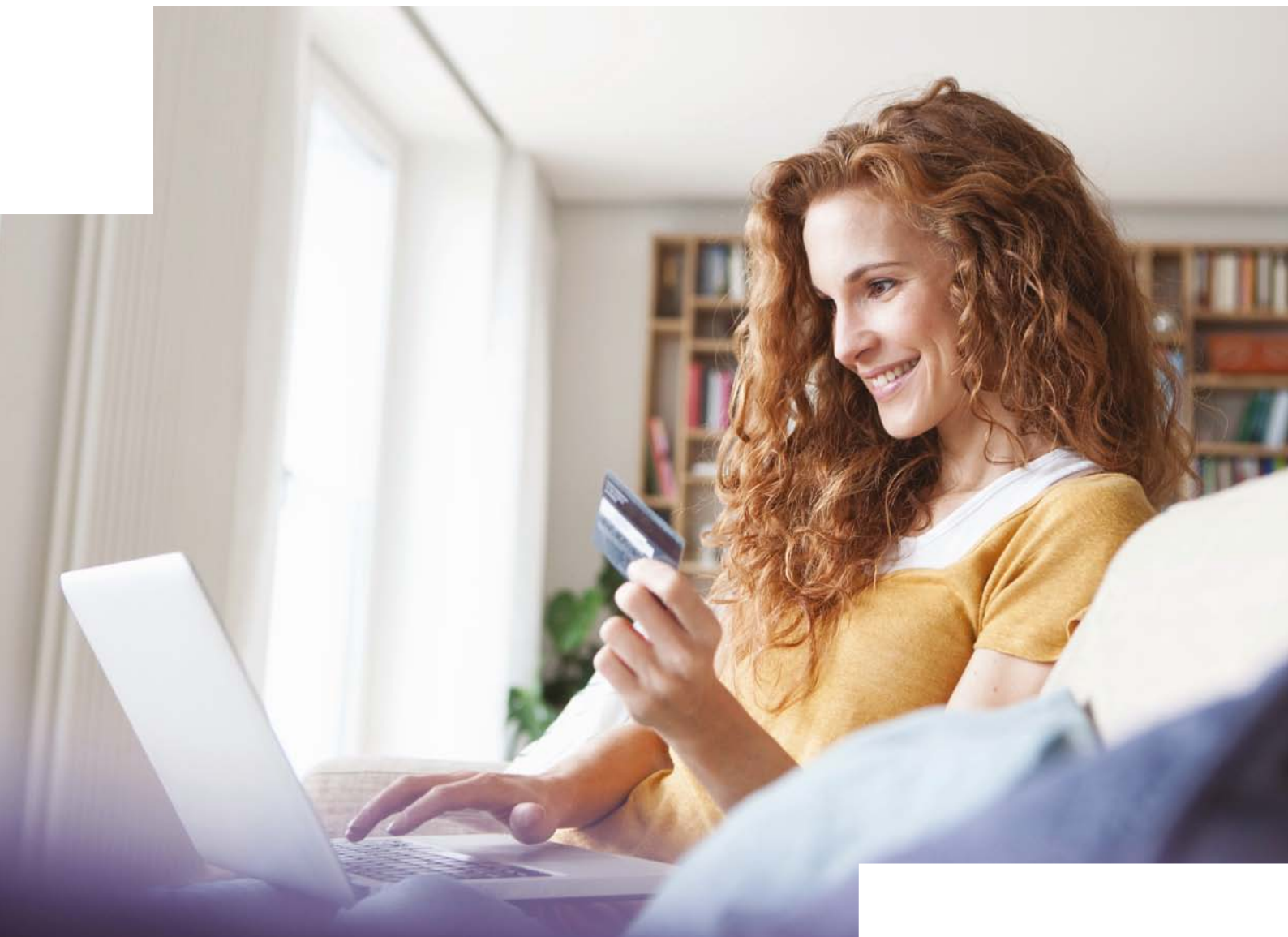


# Karten und Konten. Konditionenübersicht



# Inhalt

**03**

Allgemeine Hinweise

**04**

Banking-Pakete für Erwachsene. Bonviva

**06**

Banking-Pakete für Jugendliche. Viva

**07**

Banking-Paket für Kinder. Viva Kids

**08**

Privatkontosortiment

**09**

Sparkontosortiment

**10**

Zahlungsverkehr

**12**

Services und Nachforschungen

**13**

Check

**14**

Kartenkonditionen

**15**

Schalterkonditionen

# Allgemeine Hinweise

- Über die Preise besonderer Dienstleistungen informiert Sie Ihr Kundenberater oder Ihre Kundenberaterin gerne.
- Änderungen bei Preisen und Dienstleistungen bleiben vorbehalten.
- Bei dieser Preiskalkulation sind Zahlungen, Provisionen, Rabatte usw. von Dritten und Abgaben, Steuern usw. an Dritte bereits mitberücksichtigt.
- Es kommt immer wieder vor, dass die Kontakte zu Bankkunden abrechnen und die bei der Bank deponierten Vermögenswerte in der Folge nachrichtenlos werden. Die von der Bank üblicherweise belasteten Gebühren und Kosten gelten auch in diesem Falle. Darüber hinaus belastet die Bank dem Kunden die ihr entstehenden Kosten in angemessener Höhe für die Nachforschungen ebenso wie für die besondere Behandlung und Überwachung nachrichtenloser Werte.
- Im Weiteren gelten die «Allgemeinen Geschäftsbedingungen» und die «Bedingungen für den Zahlungsverkehr» unserer Bank.
- Mehr Informationen finden Sie unter [www.credit-suisse.com/privatkunden](http://www.credit-suisse.com/privatkunden).

## Allgemeine Konditionen

|                                       |   |
|---------------------------------------|---|
| <b>Kontoeröffnung und -saldierung</b> | Kontoeröffnung und -saldierung sind kostenlos.  |
| <b>Zinssätze</b>                      | Die aktuellen Zinssätze für Guthaben und Überziehungen auf Konten entnehmen Sie bitte dem separaten Zinssatzflyer.  |
| <b>Porto</b>                          | Wenn nicht anders erwähnt, wird das Porto für die Zustellung von Postenauszügen sowie für Belastungs- und Gutschriftsanzeigen gemäss den aktuellen Posttarifen weiterverrechnet. (Hinweis: Bei E-Dokumenten fallen keine Portokosten an.) |
| <b>Fremdspesen</b>                    | Fremdspesen werden bei allen Konten weiterverrechnet.   |
| <b>Gebühren und Spesen</b>            | Kontoführungsgebühren werden bei Privatkonten und Kontokorrent quartalsweise belastet. Spesen werden bei Konten mit Kontoführungsgebühren ebenfalls quartalsweise belastet, ansonsten jeweils Ende Jahr.                                  |
| <b>Abschluss</b>                      | Konten werden jährlich mit Zinsausweis abgeschlossen. Bei Kontoüberziehungszins > CHF 30 vierteljährlich.   |

## Auszüge im Zusammenhang mit Nachlässen

|  |                                 |
|--|---------------------------------|
| <b>Konto-/Postenauszüge per vergangenem Datum</b>                  | Kostenlos                       |
| <b>Nachforschungen und administrative Tätigkeiten nach Aufwand</b> | CHF 120 pro Stunde <sup>1</sup> |

## Gebühr für Kunden mit Wohnsitz ausserhalb der Schweiz oder Liechtensteins

|   |                               |
|---|-------------------------------|
| <b>Belastung für Kundenbeziehungen mit einem Anlagevermögen<sup>2</sup> von weniger als CHF 1 Million oder einem Gegenwert in anderen Währungen</b> | CHF 40 pro Monat <sup>3</sup> |
|---|-------------------------------|

- <sup>1</sup> Zuzüglich Mehrwertsteuer von gegenwärtig 7,7 % für Kunden mit Wohnsitz in der Schweiz oder im Fürstentum Liechtenstein. Für Kunden mit Wohnsitz im Ausland fällt keine Mehrwertsteuer an.
- <sup>2</sup> Der Begriff Anlagevermögen umfasst die Summe aller Habensalden auf anrechenbaren Konten wie Kontokorrenten und Privatkonten sowie Festgelder und Wertschriftendepots. Die Bewertung erfolgt auf Basis von Monatsendwerten.
- <sup>3</sup> Die Gebühr wird quartalsweise belastet. In folgenden Fällen entfällt die Gebühr:
  - Beziehungen mit zurückbehaltener Korrespondenz oder Nummernverbindungen
  - Die Beziehungen bestehen ausschliesslich aus:
    - 2. oder 3. Säule
    - Mietzinskautionskonto
    - Zinsstufen-Sparkonto oder Geschenk-Sparkonto
    - Faustpfanddepot oder Schrankfach
  - Die Beziehungen bestehen ausschliesslich aus Hypothekarkrediten und mit einem Anlagevermögen von höchstens CHF 10'000Die Bank kann weitere Ausnahmen vorsehen.

# Banking-Pakete für Erwachsene. Bonviva

|   | Bonviva Silver                                  |   | Bonviva Gold   |  | Bonviva Platinum                      |        |
|---|---|---|--|--|---------------------------------------|--------|
| <b>Paketpreis pro Monat<sup>1</sup></b>                     | Im 1. Jahr:                                     | CHF 7.50  | Im 1. Jahr:  | CHF 20   | Im 1. Jahr:                           | CHF 40 |
|   | Folgejahre:                                     | CHF 15  | Folgejahre:  | CHF 40   | Folgejahre:                           | CHF 80 |
| <b>Paketpreis pro Monat mit Partneroption<sup>1,2</sup></b> | Im 1. Jahr:                                     | CHF 10  | Im 1. Jahr:  | CHF 25   | Im 1. Jahr:                           | CHF 45 |
|   | Folgejahre:                                     | CHF 20  | Folgejahre:  | CHF 50   | Folgejahre:                           | CHF 90 |
| <b>Zulassung</b>  | Ab 18 Jahren, Wohnsitz in der Schweiz           |   | Ab 18 Jahren, Wohnsitz in der Schweiz  |  | Ab 18 Jahren, Wohnsitz in der Schweiz |        |
| <b>Paketinhalt</b>  | <b>Privatkonto</b>                              | 2 Konten inklusive  | 3 Konten inklusive   | 4 Konten inklusive   |                                       |        |
|   | <b>Sparkonto<sup>3</sup></b>                    | 1 Konto inklusive   | 1 Konto inklusive  | 1 Konto inklusive  |                                       |        |
|   | <b>Kontokorrent</b>                             |   | 3 Konten inklusive   | 5 Konten inklusive   |                                       |        |
|   | <b>Maestro-Karte<sup>4</sup> (Jahresgebühr)</b> | 1 Karte inklusive, kostenlose Bargeldbezüge an allen Geldautomaten in der Schweiz | 2 Karten inklusive, kostenlose Bargeldbezüge an allen Geldautomaten in der Schweiz | 2 Karten inklusive, kostenlose Bargeldbezüge an allen Geldautomaten in der Schweiz |                                       |        |
|   | <b>Kreditkarten<sup>5</sup></b>                 | 2 Karten inklusive, pro Zusatzkarte CHF 60  | 2 Karten inklusive, pro Zusatzkarte CHF 120  | 2 Karten inklusive, pro Zusatzkarte CHF 120  |                                       |        |
|   | <b>Online &amp; Mobile Banking</b>              | Inklusive   | Inklusive  | Inklusive  |                                       |        |
|   | <b>MyIBAN Select<sup>6</sup></b>                | Je Privatkonto<br>1 MyIBAN Select inklusive                                       | Je Privat- und Kontokorrentkonto<br>1 MyIBAN Select inklusive                      | Je Privat- und Kontokorrentkonto<br>1 MyIBAN Select inklusive                      |                                       |        |
| <b>Portokosten</b>  |   | Inklusive   | Inklusive  | Inklusive  |                                       |        |
| <b>Zahlungsverkehrsspesen<sup>7</sup></b>                   |   | Inklusive   | Inklusive  | Inklusive  |                                       |        |

1 Die Preisreduktion im ersten Jahr gilt für Neueröffnungen. Von der Preisreduktion ausgeschlossen sind Zusatzkarten.

2 Die Partneroption basiert auf einer Gemeinschaftsbeziehung. Hierbei nutzen Sie die Konten gemeinsam mit Ihrem Partner und erhalten dabei die doppelte Anzahl Bankkarten (Maestro-Karten sowie Kreditkarten), damit beide Kontoinhaber vom Bonviva Paket profitieren.

3 Sparkonto für Zahlungsverkehr nicht geeignet (kostenpflichtig). Bei Zahlungsverkehr über das Sparkonto gelten die aktuellen Konditionen.

4 Detaillierte Konditionen Maestro-Karte: Seite 14.

5 Credit Cards, issued by Swisscard AECS GmbH. Für die Abgabe von Kreditkarten ist eine zusätzliche Prüfung nötig. Es gelten die aktuellen allgemeinen Geschäftsbedingungen für Charge- und Kreditkarten der Swisscard AECS GmbH. Der Belastungszeitpunkt der Zusatzkartengebühr kann von der Paketgebühr abweichen.

6 Personalisierte internationale Bankkontonummer (IBAN).

7 Ausgenommen sind Drittgebühren. Die Credit Suisse geht von einer Nutzung von maximal CHF 10'000 pro Jahr aus und behält sich vor, für eine darüber hinausgehende Nutzung Gebühren gemäss den aktuellen Preislisten zu berechnen.

Weitere Konditionen: Sparkonto (Seite 9); Zahlungsverkehrsspesen (Seiten 10–11); Maestro-Karte (Seite 14).

## Die Konten der Bonviva Banking Pakete im Detail

|   | <b>Privatkonto Bonviva</b>   | <b>Sparkonto Bonviva</b>   | <b>Kontokorrent Bonviva</b>                           |
|---|--|--|---|
| <b>Währung</b>                            | CHF  | CHF  | CHF, USD, EUR, GBP, JPY                               |
| <b>Zins</b>                               | Erhöhter Zinssatz  | Erhöhter Zinssatz  | CHF: Standardzins<br>Fremdwährungen: keine Verzinsung |
| <b>Verfügbarkeit</b>                      | CHF 500'000/Jahr,<br>höhere Beträge: 3 Monate<br>Kündigungsfrist   | CHF 50'000/Jahr,<br>höhere Beträge: 3 Monate<br>Kündigungsfrist<br>Pro Jahr sind 12 kostenlose<br>Rückzüge vom Sparkonto möglich.<br>Ab dem 13. Rückzug pro Jahr wird<br>eine Administrationsgebühr von<br>CHF 10 pro Rückzug berechnet. | Jederzeit gesamtes Guthaben                           |
| <b>Überziehung Rückzugslimite</b>         | Bei Überziehung der Rückzugslimite ohne Einhaltung der Kündigungsfrist erfolgt eine automatische Belastung in der Höhe von 1,0 % des limitenüberschreitenden Betrags. Keine Beschränkung bei Wertschriften- und Edelmetallkäufen sowie für Zins- und Amortisationszahlungen bei der Credit Suisse. |  |   |
| <b>Erstellung Postenauszug</b>            | Kostenlos: monatlich zwischen dem 10. und 20.  | Kostenlos, per Ende Jahr   | Nur auf Kundenwunsch                                  |
| <b>Versand Postenauszug und Abschluss</b> | Kostenlos  |  |   |
| <b>Verrechnungssteuer</b>                 | 35 % des verrechnungssteuerpflichtigen Habenzinses. Bei Konten mit jährlichem Abschluss sind pflichtige Habenzinsen bis CHF 200 von der Verrechnungssteuer befreit.  |  |   |
| <b>Verzinsungslimite</b>                  | CHF 100'000,<br>darüber auf Anfrage  | CHF 500'000,<br>darüber auf Anfrage  | CHF 100'000,<br>darüber auf Anfrage                   |
| <b>Kontoüberziehung</b>                   | Nur nach Rücksprache mit der Bank  | Nicht möglich  | Nur nach Rücksprache mit der Bank                     |

Diese Konten sind Bestandteil der Banking-Pakete und können nicht als Einzelprodukte eröffnet werden. Wenn Sie auf die vielfältigen und einzigartigen Angebote von Bonviva verzichten möchten, steht Ihnen mit Basic Banking ein Paket aus dem Bereich «Zahlen und Sparen» zur Verfügung (CHF 10 pro Monat, CHF 15 pro Monat mit Partneroption).

# Banking-Pakete für Jugendliche. Viva

## Viva Young und Viva Student

|   |  |   |
|---|--|---|
| <b>Paketpreis pro Monat</b>               | Kostenlos  |   |
| <b>Zulassung</b>                          | <ul style="list-style-type: none"> <li>▪ Viva Young: Ab 12 Jahren und bis zum 23. Lebensjahr</li> <li>▪ Viva Student: Studierende ab 18 Jahren und bis max. zum 30. Lebensjahr<sup>1</sup></li> <li>▪ Wohnsitz in der Schweiz</li> </ul> |   |
| <b>Paketinhalt</b>                        | <b>Privatkonto</b>   | 1 Konto inklusive   |
|   | <b>Sparkonto<sup>2</sup></b>   | 1 Konto inklusive   |
|   | <b>Maestro-Karte<sup>3</sup><br/>(Jahresgebühr)</b>  | 1 Karte inklusive,<br>kostenlose Bargeldbezüge an allen<br>Geldautomaten in der Schweiz         |
|   | <b>Kreditkarte<sup>4</sup> (Jahresgebühr)</b>  | 1 Karte inklusive <sup>5</sup><br>(ab 18 Jahren)  |
|   | <b>Prepaid-Karte<br/>(Jahresgebühr)</b>  | Jahresgebühr für 1 Karte: inklusive <sup>5</sup> ,<br>1 % Ladekommission bei jeder Kartenladung |
|   | <b>Online &amp; Mobile Banking</b>   | Inklusive   |
|   | <b>MyIBAN Select<sup>6</sup></b>   | 1 MyIBAN Select auf Privatkonto inklusive   |
|   | <b>Cardless Cash</b>   | Inklusive   |
| <b>Portokosten</b>                        | Inklusive  |   |
| <b>Zahlungsverkehrsspesen<sup>7</sup></b> | Inklusive  |   |

## Kontoangaben

|   | Privatkonto  | Sparkonto  |
|---|--|--|
| <b>Währung</b>                            | CHF  | CHF  |
| <b>Zins</b>                               | Vorzugszins  | Vorzugszins  |
| <b>Verfügbarkeit</b>                      | CHF 500'000/Jahr,<br>höhere Beträge: 3 Monate Kündigungsfrist  | CHF 50'000/Jahr,<br>höhere Beträge: 3 Monate Kündigungsfrist |
| <b>Überziehung Rückzugslimite</b>         | Bei Überziehung der Rückzugslimite ohne Einhaltung der Kündigungsfrist erfolgt eine automatische Belastung in der Höhe von 1,0 % des limitenüberschreitenden Betrags. Keine Beschränkung bei Wertschriften- und Edelmetallkäufen sowie für Zins- und Amortisationszahlungen bei der Credit Suisse. |  |
| <b>Erstellung Postenauszug</b>            | Kostenlos: monatlich zwischen dem 10. und 20.  | Kostenlos, per Ende Jahr                                     |
| <b>Versand Postenauszug und Abschluss</b> | Kostenlos  | Kostenlos  |
| <b>Verrechnungssteuer</b>                 | 35 % des verrechnungssteuerpflichtigen Habenzinses. Bei Konten mit jährlichem Abschluss sind pflichtige Habenzinsen bis CHF 200 von der Verrechnungssteuer befreit.  |  |
| <b>Verzinsungslimite</b>                  | CHF 100'000,<br>darüber auf Anfrage  | CHF 25'000,<br>darüber auf Anfrage                           |

Viva Young und Viva Student Kunden, die sich nach Schliessung ihres Viva Pakets für ein Bonviva Paket entscheiden, erhalten das Bonviva Paket im ersten Jahr zum halben Preis.

<sup>1</sup> Studium an einer anerkannten Hochschule oder Höheren Fachschule (HF) im Inland/Ausland, Gesamtstudiendauer muss mindestens zwei Jahre betragen.

<sup>2</sup> Sparkonto für Zahlungsverkehr nicht geeignet (kostenpflichtig). Bei Zahlungsverkehr über das Sparkonto gelten die aktuellen Konditionen.

<sup>3</sup> Detaillierte Konditionen Maestro-Karte: Seite 14.

<sup>4</sup> Credit Cards, issued by Swisscard AECS GmbH. Für die Abgabe von Kreditkarten ist eine zusätzliche Prüfung nötig. Es gelten die aktuellen allgemeinen Geschäftsbedingungen für Charge- und Kreditkarten der Swisscard AECS GmbH.

<sup>5</sup> Im Paket ist entweder eine Kreditkarte oder eine Prepaid-Karte inbegriffen. Werden beide Karten gewünscht, so ist eine davon kostenpflichtig.

<sup>6</sup> Personalisierte internationale Bankkontonummer (IBAN).

<sup>7</sup> Ausgenommen sind Drittgebühren. Die Credit Suisse geht von einer Nutzung von maximal CHF 10'000 pro Jahr aus und behält sich vor, für eine darüber hinausgehende Nutzung Gebühren gemäss den aktuellen Preislisten zu berechnen.

# Banking-Paket für Kinder. Viva Kids

|   |   | Viva Kids   |
|---|---|---|
| <b>Paketpreis pro Monat</b>               |   | Kostenlos   |
| <b>Zulassung</b>                          |   | <ul style="list-style-type: none"> <li>▪ Für Kinder unter 12 Jahren</li> <li>▪ Wohnsitz in der Schweiz</li> <li>▪ Eltern oder der gesetzliche Vertreter müssen Kunden der Credit Suisse und Inhaber eines Transaktionskontos sein (z. B. Privatkonto oder Kontokorrent für Private).</li> <li>▪ Gültiger «Credit Suisse Direct»-Vertrag eines Elternteils oder des gesetzlichen Vertreters zur Benutzung von Digipigi.</li> </ul> |
| <b>Paketinhalt</b>                        | <b>Privatkonto</b>                                  | 1 Konto inklusive   |
|   | <b>Sparkonto<sup>1</sup></b>                        | 1 Konto inklusive   |
|   | <b>Digitales Sparkässeli Digipigi</b>               | Kostenlos <sup>2</sup>  |
|   | <b>Maestro-Karte<sup>3</sup><br/>(Jahresgebühr)</b> | 1 Karte inklusive ab 7 Jahren, kostenlose Bargeldbezüge an allen Geldautomaten in der Schweiz   |
|   | <b>Cardless Cash</b>                                | Inklusive   |
| <b>Portokosten</b>                        |   | Inklusive   |
| <b>Zahlungsverkehrsspesen<sup>4</sup></b> |   | Inklusive   |

## Kontoangaben

|   | Privatkonto  | Sparkonto  |
|---|--|--|
| <b>Währung</b>                                | CHF  | CHF  |
| <b>Zins</b>                                   | Vorzugszins  | Vorzugszins  |
| <b>Verfügbarkeit</b>                          | CHF 500'000/Jahr,<br>höhere Beträge: 3 Monate Kündigungsfrist  | CHF 50'000/Jahr,<br>höhere Beträge: 3 Monate Kündigungsfrist |
| <b>Überziehung Rückzugslimite</b>             | Bei Überziehung der Rückzugslimite ohne Einhaltung der Kündigungsfrist erfolgt eine automatische Belastung in der Höhe von 1,0 % des limitenüberschreitenden Betrags. Keine Beschränkung bei Wertschriften- und Edelmetallkäufen sowie für Zins- und Amortisationszahlungen bei der Credit Suisse. |  |
| <b>Erstellung Postenauszug</b>                | Kostenlos: monatlich zwischen dem 10. und 20.  | Kostenlos, per Ende Jahr                                     |
| <b>Versand Postenauszug<br/>und Abschluss</b> | Kostenlos  | Kostenlos  |
| <b>Verrechnungssteuer</b>                     | 35 % des verrechnungssteuerpflichtigen Habenzinses. Bei Konten mit jährlichem Abschluss sind pflichtige Habenzinsen bis CHF 200 von der Verrechnungssteuer befreit.  |  |
| <b>Verzinsungslimite</b>                      | CHF 1'000,<br>darüber auf Anfrage  | CHF 1'000,<br>darüber auf Anfrage                            |

1 Sparkonto für Zahlungsverkehr nicht geeignet (kostenpflichtig). Bei Zahlungsverkehr über das Sparkonto gelten die aktuellen Konditionen.

2 Für Kinder von Kunden mit einem Basic Banking, Bonviva oder Viva Banking Paket kostenlos, sonst einmalig CHF 99 inkl. MwSt. Bei Austausch/Ersatz kann eine Gebühr von CHF 99 inkl. MwSt. anfallen.

3 Detaillierte Konditionen Maestro-Karte: Seite 14.

4 Ausgenommen sind Drittgebühren. Die Credit Suisse geht von einer Nutzung von maximal CHF 10'000 pro Jahr aus und behält sich vor, für eine darüber hinausgehende Nutzung Gebühren gemäss den aktuellen Preislisten zu berechnen.

# Privatkontosortiment

|   | Privatkonto  | Kontokorrent  |
|---|--|---|
| <b>Währung</b>                                | CHF  | Alle Währungen  |
| <b>Altersbeschränkung</b>                     | Keine  | Keine   |
| <b>Kontoführung pro Monat</b>                 | CHF 5  | CHF 5   |
| <b>Verfügbarkeit</b>                          | CHF 500'000/Jahr,<br>höhere Beträge: 3 Monate Kündigungsfrist  | Jederzeit gesamtes Guthaben   |
| <b>Überziehung Rückzugslimite</b>             | Bei Überziehung der Rückzugslimite ohne Einhaltung der Kündigungsfrist erfolgt eine automatische Belastung in der Höhe von 1,0 % des limitenüberschreitenden Betrags. Keine Beschränkung bei Wertschriften- und Edelmetallkäufen sowie für Zins- und Amortisationszahlungen bei der Credit Suisse. | –   |
| <b>Erstellung Postenauszug</b>                | Kostenlos: monatlich zwischen dem 10. und 20.,<br>für andere Varianten (z. B. Ende Monat) CHF 2  | Kostenlos: halbjährlich, für andere Varianten<br>CHF 1 pro Postenauszug |
| <b>Versand Postenauszug<br/>und Abschluss</b> | E-Dokumente kostenlos, Versand Postweg: Posttarif  | E-Dokumente kostenlos, Versand Postweg:<br>Posttarif                    |
| <b>Maestro-Karte</b>                          | Möglich. Detaillierte Konditionen Maestro-Karte:<br>Seite 14   | Möglich. Detaillierte Konditionen Maestro-<br>Karte: Seite 14           |
| <b>MyIBAN pro Monat</b>                       | MyIBAN Select CHF 2, MyIBAN Custom CHF 50 <sup>1</sup>   |   |
| <b>Verrechnungssteuer</b>                     | 35 % des verrechnungssteuerpflichtigen Habenzinses. Bei Konten mit jährlichem Abschluss sind pflichtige Habenzinsen bis CHF 200 von der Verrechnungssteuer befreit.  |   |
| <b>Verzinsungslimite</b>                      | CHF 100'000, darüber auf Anfrage   | CHF 100'000, darüber auf Anfrage  |
| <b>Kontoüberziehung</b>                       | Nur nach Rücksprache mit der Bank  | Nur nach Rücksprache mit der Bank                                       |

<sup>1</sup> Personalisierte internationale Bankkontonummer (IBAN)/MyIBAN Custom kann auch für ein Sparkonto beantragt werden.



# Sparkontosortiment

|  | Sparkonto  | Zinsstufen-Sparkonto  | Geschenk-Sparkonto  |
|--|--|---|---|
| <b>Währung</b>                           | CHF  | CHF   | CHF   |
| <b>Altersbeschränkung</b>                | Keine  | Keine   | Bis zum 18. Geburtstag des Jugendlichen <sup>1</sup> ; Eröffnung durch Eltern, Paten, Verwandte oder Bekannte möglich |
| <b>Kontoführung pro Monat</b>            | Kostenlos  | Kostenlos   | Kostenlos   |
| <b>Verfügbarkeit</b>                     | CHF 50'000/Jahr, höhere Beträge:<br>3 Monate Kündigungsfrist   | CHF 25'000/Jahr, höhere Beträge:<br>3 Monate Kündigungsfrist  | CHF 50'000/Jahr, höhere Beträge:<br>3 Monate Kündigungsfrist  |
|  | Pro Jahr sind 12 kostenlose Rückzüge vom Sparkonto möglich. Ab dem 13. Rückzug pro Jahr wird eine Administrationsgebühr von CHF 10 pro Rückzug berechnet.  | Jeder Bezug hat eine Reduktion der Zinsstufe zur Folge. Auf der 4. Zinsstufe ist ein Bezug pro Jahr ohne Rückstufung möglich. Ab dem 13. Rückzug pro Jahr wird eine Administrationsgebühr von CHF 10 pro Rückzug berechnet. |   |
| <b>Überziehung Rückzugslimite</b>        | Bei Überziehung der Rückzugslimite ohne Einhaltung der Kündigungsfrist erfolgt eine automatische Belastung in der Höhe von 1,0 % des limitenüberschreitenden Betrags. Keine Beschränkung bei Wertschriften- und Edelmetallkäufen sowie für Zins- und Amortisationszahlungen bei der Credit Suisse. |   |   |
| <b>Erstellung Kontoauszug</b>            | Kostenlos, per Ende Jahr   | Kostenlos, per Ende Jahr  | Kostenlos, per Ende Jahr  |
| <b>Versand Kontoauszug und Abschluss</b> | Kostenlos  | Kostenlos   | Kostenlos   |
| <b>Cash Service-Karte<sup>2</sup></b>    | Kostenlos erhältlich   | Kostenlos erhältlich  | Kostenlos erhältlich  |
| <b>Verrechnungssteuer</b>                | 35 % des verrechnungssteuerpflichtigen Habenzinses. Bei Konten mit jährlichem Abschluss sind pflichtige Habenzinsen bis CHF 200 von der Verrechnungssteuer befreit.  |   |   |
| <b>Verzinsungslimite</b>                 | CHF 250'000, darüber auf Anfrage   | CHF 250'000, darüber auf Anfrage  | CHF 25'000, darüber gemäss Sparkonto  |
| <b>Kontoüberziehung</b>                  | Nicht möglich  | Nicht möglich   | Nicht möglich   |

<sup>1</sup> Nach Erreichen der genannten Altersgrenze wird das Jugend-/Geschenk-Sparkonto automatisch per 1. Januar des Folgejahrs in ein reguläres Sparkonto umgewandelt. Ab diesem Zeitpunkt gelten die Konditionen des Sparkontos.

<sup>2</sup> Nur für Kontoinhaber und ab 12 Jahren möglich. Sperrung der Cash Service-Karte: CHF 55 pro Karte.

# Zahlungsverkehr

Die nachfolgend aufgeführten Preise werden pro Zahlung/Einzahlungsschein verrechnet.

## Zahlungsausgänge

|  | CHF-/EUR-Zahlungen<br>in der Schweiz | EUR-Zahlungen<br>in EU/EWR nach<br>SEPA-Standard <sup>1</sup> | Andere Ausland-/<br>Fremdwährungs-<br>zahlungen <sup>2</sup> |
|--|--------------------------------------|---|--|
| <b>Online Banking (Zugang kostenlos erhältlich)</b>  |                                      |   |  |
| Einmalzahlung ausführen                              | Kostenlos                            | Kostenlos   | CHF 5  |
| Zahlungslisten                                       | Kostenlos                            | Kostenlos   | CHF 5  |
| TELE DTA   | Kostenlos                            | Kostenlos   | CHF 5  |
| Dauerauftrag einrichten/mutieren                     | Kostenlos                            | Kostenlos   | Kostenlos  |
| Zahlung aus Dauerauftrag ausführen                   | Kostenlos                            | Kostenlos   | CHF 5  |
| E-Rechnung bezahlen                                  | Kostenlos                            | Nicht möglich   | Nicht möglich  |
| Express-Zahlung <sup>3</sup> / prioritäre Ausführung | CHF 3                                | Nicht möglich   | CHF 5  |

## Lastschriftverfahren

|  |           |               |               |
|--|-----------|---------------|---------------|
| Einrichtung LSV+                             | Kostenlos | Nicht möglich | Nicht möglich |
| Belastung aus LSV+                           | Kostenlos | Nicht möglich | Nicht möglich |
| Einrichtung SEPA-Basislastschriftverfahren   | Kostenlos | Kostenlos     | Nicht möglich |
| Belastung aus SEPA-Basislastschriftverfahren | Kostenlos | Kostenlos     | Nicht möglich |

## Einreichung per multi Zahlungsauftrag (Formular kostenlos erhältlich)

|   |       |               |        |
|---|-------|---------------|--------|
| Zahlung mit vorbedrucktem Einzahlungsschein       | CHF 1 | CHF 5         | CHF 10 |
| Zahlung mit nicht vorbedrucktem Einzahlungsschein | CHF 5 | Nicht möglich | CHF 15 |

## Einreichung per codiertem Formular (Formular kostenlos erhältlich)

|   |           |           |           |
|---|-----------|-----------|-----------|
| Zahlung aus Einmalauftrag   | CHF 5     | CHF 5     | CHF 10    |
| Einrichtung und Mutation Dauerauftrag <sup>4</sup>                | CHF 10    | CHF 10    | CHF 10    |
| Löschung Dauerauftrag   | Kostenlos | Kostenlos | Kostenlos |
| Zahlung aus Dauerauftrag  | Kostenlos | Kostenlos | CHF 5     |
| Ausserordentliche/dringende <sup>5</sup> Zahlung aus Dauerauftrag | CHF 20    | CHF 20    | CHF 25    |

## Einreichung per Brief, Telefon oder Fax

|             |        |        |        |
|-------------|--------|--------|--------|
| Pro Zahlung | CHF 35 | CHF 60 | CHF 60 |
|-------------|--------|--------|--------|

## Weitere Preise

|   |               |               |                 |
|---|---------------|---------------|-----------------|
| Kontoübertrag: Zahlung innerhalb der gleichen Kundenbeziehung   | Kostenlos     | Kostenlos     | Kostenlos       |
| Zahlungsauftrag in exotischer (nicht handelbarer) Währung   | Nicht möglich | Nicht möglich | Pauschal CHF 80 |
| Zuschlag auf Zahlung ab Sparkonto <sup>6</sup>  | CHF 5         | CHF 5         | CHF 5           |
| Zuschlag für Non-SEPA-Standard-Zahlung (EUR-Zahlungen in EU/EWR ohne IBAN oder mit Angabe von Zahlweg oder Bankmitteilung) <sup>7</sup> | Nicht möglich | Nicht möglich | CHF 8           |

---

## Zahlungsausgänge

---

### Spesenoptionen bei Ausland- und Fremdwährungszahlungen

---

|  |   |
|--|---|
| <b>Geteilte Spesen (SHA)</b>                   | Der Auftraggeber bezahlt die Spesen der Credit Suisse; die Spesen der Drittbanken trägt der Begünstigte.  |
| <b>Alle Kosten zulasten Begünstigter (BEN)</b> | Sämtliche Spesen (Credit Suisse und Drittbanken) werden dem Begünstigten belastet. Die Credit Suisse wendet für BEN-Zahlungen die folgenden Tarife an, für Fremdwährungszahlungen gilt der Gegenwert der entsprechenden Fremdwährung: <ul style="list-style-type: none"><li>▪ CHF 5 für Überweisungsbeträge von CHF 0 bis CHF 999.99</li><li>▪ CHF 20 für Überweisungsbeträge von CHF 1'000 bis CHF 9'999.99</li><li>▪ CHF 40 für Überweisungsbeträge ab CHF 10'000</li></ul> Drittbanken können weitere Spesen belasten. |
| <b>Alle Kosten zulasten Auftraggeber (OUR)</b> | Zusätzlich zu den Preisen der Credit Suisse wird eine Fremdspesenpauschale verrechnet: <ul style="list-style-type: none"><li>▪ Zahlungen in EUR in den EU-/EWR-Raum CHF 18</li><li>▪ Alle übrigen Zahlungen CHF 24</li></ul> Die Pauschale deckt sämtliche Fremdkosten; es erfolgen keine Nachbelastungen.  |
| <b>Zahlungswege/Zahlungsvorschriften</b>       | Bei der Verarbeitung von Zahlungsaufträgen wählt die Credit Suisse den geeigneten Zahlungsweg. Zahlungsvorschriften von Kunden werden von der Credit Suisse nach Möglichkeit eingehalten. Daraus entstehende Zusatzkosten werden dem Auftraggeber separat in Rechnung gestellt.   |

---

## Zahlungseingänge

---

### Gutschriften (ohne BESR) auf ein Konto bei der Credit Suisse aus dem In- und Ausland

---

|  |                   |
|--|-------------------|
| <b>Bis 5000 Transaktionen pro Jahr</b> | Kostenlos         |
| <b>Ab 5000 Transaktionen pro Jahr</b>  | Nach Vereinbarung |

---

### Eingänge aus BESR (oranger Einzahlungsschein)

---

|                                 |   |
|---------------------------------|---|
| <b>Pro eingegangene Zahlung</b> | Preis auf Anfrage (mindestens CHF 0.10) |
|---------------------------------|---|

---

## Formulare

---

|   |   |
|---|---|
| <b>multi Zahlungsauftrag</b>                | Kostenlos erhältlich                        |
| <b>Codierter Zahlungsauftrag</b>            | Kostenlos erhältlich                        |
| <b>BESR Bank (orange Einzahlungsschein)</b> | CHF 0.10 pro Einzahlungsschein <sup>8</sup> |
| <b>BESR Easy</b>                            | CHF 0.05 pro Einzahlungsschein <sup>8</sup> |
| <b>Roter Einzahlungsschein</b>              | CHF 0.20 pro Einzahlungsschein <sup>8</sup> |

---

## Drittgebühren

---

|                    |   |
|--------------------|---|
| <b>Fremdspesen</b> | Alle Fremdspesen (z. B. BESR-Repairgebühren Post, Spesenoption «alle Kosten zulasten Auftraggeber» [OUR] und Bareinzahlungsspesen der Post) werden generell weiterbelastet. |
|--------------------|---|

---

- 1 Zahlungen nach SEPA-Standard enthalten IBAN des Begünstigten und BIC der Begünstigtenbank und werden mit Option «geteilte Spesen» (SHA) in Auftrag gegeben. Gleichzeitig enthält eine solche Zahlung keine Zahlweginstruktionen und keine Informationen an die Begünstigtenbank. Bitte beachten Sie, dass Grossbetragszahlungen nicht via SEPA, sondern automatisch über einen Echtzeit-Clearingkanal (SWIFT/TARGET2) abgewickelt und verrechnet werden. Mehr Informationen zu SEPA finden Sie im Internet unter [www.credit-suisse.com/sepa](http://www.credit-suisse.com/sepa).
- 2 Preise für Zahlungen mit Spesenoption «alle Kosten zulasten Auftraggeber» (OUR) oder «geteilte Spesen» (SHA). Mögliche weitere Aufpreise siehe Spesenoptionen bei Ausland- und Fremdwährungszahlungen.
- 3 Onlinezahlung/Filetransfer bis 12.00 Uhr, Expressfenster 12.00–16.00 Uhr.
- 4 Einrichtungsgebühr und Änderungen. Annahmeschluss zwei Arbeitstage vor Ausführung – sonst weitere Zuschläge möglich (3. Säule Dauerauftrag innerhalb der Credit Suisse [Schweiz] AG ist kostenlos).
- 5 Der Auftrag muss spätestens zwei Arbeitstage vor Valuta bei der Bank eingetroffen sein.
- 6 Gilt nur für Geschenk-Sparkonten. Kein Zuschlag für Zahlungen und Kontoüberträge in ein 3. Säule Vorsorgekonto der Credit Suisse (Schweiz) AG sowie Amortisationen.
- 7 Dieser Zuschlag fällt zusätzlich zur Gebühr für andere Ausland-/Fremdwährungszahlungen an.
- 8 Zusätzlich Mehrwertsteuer von gegenwärtig 7,7 % für Kunden mit Wohnsitz in der Schweiz oder im Fürstentum Liechtenstein. Für Kunden mit Wohnsitz im Ausland fällt keine Mehrwertsteuer an.

# Services und Nachforschungen

---

## Schriftliche Bestätigungen

|   |        |
|---|--------|
| Schriftliche Bestätigungen über ausgeführte Zahlungen (Brief, Fax, SWIFT-Kopie) | CHF 50 |
|---|--------|

---

## Nachforschungen/Abklärungen

|  |                    |
|--|--------------------|
| ▪ Kunde ruft mehr als 5 Zahlungen zurück                                   | CHF 120 pro Stunde |
| ▪ Kunde wünscht mehr als 24 Belegkopien                                    | CHF 120 pro Stunde |
| ▪ Abklärungsgebühr für bestimmte Fälle <sup>1</sup> (Investigation Gebühr) | CHF 30             |

---

## BESR-Erstellung und -Prüfung (oranger Einzahlungsschein), sonstige Spesenoptionen

|  |  |
|--|--|
| ▪ Erstellung von personalisierten BESR-Belegen (z. B. Nummerierung, Einzahler) bei Belegen, gedruckt durch die Credit Suisse | Erste 30 Minuten ohne Zuschlag zu Belegkosten, danach zusätzlich CHF 120 pro Stunde <sup>2</sup> |
| ▪ Durchführung BESR-Belegtest bei Belegen, gedruckt durch Kunden   | Erste 30 Minuten kostenlos, danach CHF 120 pro Stunde <sup>2</sup>                               |
| ▪ Intraday-Bereitstellung von Zahlungseingangs-Datenfiles (stündlich von 6.00 bis 16.00 Uhr)                                 | CHF 100 pro Quartal und Teilnehmernummer   |
| ▪ Bereitstellung von Stornofiles   | CHF 250 je Anforderung   |
| ▪ Bereitstellung von BESR-Gutschriftsdaten als Papierliste   | CHF 2 je Papierliste   |

---

## Drittgebühren

|             |   |
|-------------|---|
| Fremdspesen | Fallen zusätzlich Spesen von anderen Banken an, so werden diese dem Kunden generell weiterbelastet. |
|-------------|---|

<sup>1</sup> Folgende Abklärungsfälle werden bepreist: Annullierung der Zahlung, Nichterhalt / Zahlung kann nicht zugeordnet werden, Rückleitung der Zahlung, Ergänzung der Zahlungsinstruktionen

<sup>2</sup> Zuzüglich Mehrwertsteuer von gegenwärtig 7,7 % für Kunden mit Wohnsitz in der Schweiz und im Fürstentum Liechtenstein. Für Kunden mit Wohnsitz im Ausland fällt keine Mehrwertsteuer an.

# Check

---

## Formulare

|                            |                      |
|----------------------------|----------------------|
| Checkrimesse               | Kostenlos erhältlich |
| Korrespondenzchecks in CHF | CHF 1 pro Check      |

---

## Checkausstellung/Checksperrung

|  | Kategorie  | Preis pro Check     |
|--|--|---------------------|
| <b>Bankchecks<br/>(durch die Credit Suisse ausgestellt)</b>          | ▪ Ausstellung bis zu einem Checkbetrag von CHF 5 Mio. (höhere Beträge nur auf Anfrage) | CHF 50 <sup>1</sup> |
|  | ▪ Rückgabe   | CHF 30              |
|  | ▪ Sperrung   | CHF 50              |
| <b>Korrespondenzchecks<br/>(durch den Kunden selbst ausgestellt)</b> | ▪ Ausstellungsgebühr, fällig für Belastung   | CHF 20              |
|  | ▪ Sperrung   | CHF 30              |

---

## Check-Bareinlösung am Schalter

|   |   |
|---|---|
| <b>Auf Banken der Credit Suisse<br/>gezogene Checks</b>   | Eigene Bankchecks (CHF und Fremdwährung) kostenlos  |
|   | Korrespondenzchecks (CHF und Fremdwährung) pro Check CHF 20   |
| <b>Alle Checks, gezogen<br/>auf andere Schweizer Banken</b>   | Entgegennahme nur in Ausnahmefällen (CHF und Fremdwährung),<br>pro Check CHF 20   |
| <b>Fremdwährungsschecks<sup>2</sup></b><br>gültig für: EUR, USD, GBP, CAD, JPY,<br>DKK, NOK, SEK; alle anderen Währungen<br>auf Anfrage | Für Fremdwährungsschecks, auszahbar in der gleichen Währung, kommt neben obigen Gebühren<br>ein Disagio zur Anwendung: <ul style="list-style-type: none"><li>▪ 2,5 % bis Gegenwert CHF 1'000</li><li>▪ 1,0 % bis Gegenwert CHF 50'000</li><li>▪ Beträge ab Gegenwert CHF 50'000 auf Anfrage</li></ul> |

Weitere Angaben zum Thema «Check» finden Sie auf dem Factsheet «Die Checks» unter [www.credit-suisse.com](http://www.credit-suisse.com).

<sup>1</sup> Zuzüglich allfälliger Versand-, Express- und Versicherungsspesen.  
<sup>2</sup> Umrechnungen werden zum Devisenankaufskurs vorgenommen.

# Kartenkonditionen

## Maestro-Karte

|                |                               |
|----------------|-------------------------------|
| Jahresgebühr   | CHF 50 pro Karte <sup>1</sup> |
| Ersatzkarte    | CHF 20 pro Karte              |
| Kartensperrung | CHF 55 pro Karte <sup>2</sup> |

## Bargeldbezüge

| Ort     | Bezugswährung   | Kontowährung | Gebühren pro Bezug an       |   | Kursumrechnung           |
|---------|---|--------------|-----------------------------|---|--------------------------|
|         |   |              | Credit Suisse Geldautomaten | Nicht Credit Suisse Ausgabestellen <sup>3</sup> |                          |
| Schweiz | CHF   | CHF          | Kostenlos                   | CHF 2.00 <sup>1</sup>                           | –                        |
|         |   | EUR          | Kostenlos                   | CHF 2.00 <sup>4</sup>                           | Notenkurs                |
|         |   | Andere       | Kostenlos                   | CHF 2.00 <sup>4</sup>                           | Notenkurs                |
|         | EUR   | CHF          | Kostenlos                   | EUR 3.50 <sup>1</sup>                           | Notenkurs                |
|         |   | EUR          | EUR 3.50 <sup>4</sup>       | EUR 3.50 <sup>4</sup>                           | –                        |
|         |   | Andere       | Kostenlos                   | EUR 3.50 <sup>4</sup>                           | Notenkurs                |
| Ausland | CHF 4.75 pro Bezug plus 0,25 % des Betrags <sup>3</sup> |              |                             |   | Devisenkurs <sup>5</sup> |

## Einkäufe

| Ort     | Gebühr pro Zahlung       | Kursumrechnung           |
|---------|--------------------------|--------------------------|
| Schweiz | Kostenlos                | Devisenkurs <sup>5</sup> |
| Ausland | CHF 1.50 pro Transaktion | Devisenkurs <sup>5</sup> |

## Bargeldeinzahlungen am Credit Suisse Geldautomaten<sup>6</sup>

| Ort     | Einzahlung                      | Währung | Kontowährung <sup>7</sup> | Gebühren        | Kursumrechnung |
|---------|---------------------------------|---------|---------------------------|-----------------|----------------|
| Schweiz | Noten                           | CHF     | CHF                       | Kostenlos       | –              |
|         |                                 | CHF     | EUR                       | Kostenlos       | Notenkurs      |
|         |                                 | EUR     | CHF                       | Kostenlos       | Notenkurs      |
|         |                                 | EUR     | EUR                       | 1 % des Betrags | –              |
|         | Münzen                          | CHF     | CHF                       | Kostenlos       | –              |
| Ausland | Keine Bargeldeinzahlung möglich |         |                           |                 |                |

1 Kostenlos für Basic Banking, Bonviva Silver, Gold und Platinum, Credit Suisse Banking und Credit Suisse Banking Extra, Viva Kids, Viva Young und Viva Student sowie Business Easy und Startup Easy.

2 Kostenlos für Viva Kids, Viva Young und Viva Student.

3 Der mögliche Betrag pro Bezug wird durch den jeweiligen Betreiber festgelegt. Die Credit Suisse hat darauf keinen Einfluss.

4 Kostenlos für in den Banking-Paketen Bonviva Gold, Bonviva Platinum, Business Easy, Startup Easy, Credit Suisse Banking und Credit Suisse Banking Extra enthaltene Fremdwährungskonten.

5 Sofern die Transaktionswährung nicht der Kontowährung entspricht.

6 Bargeldeinzahlungen sind nur an entsprechend gekennzeichneten Credit Suisse Geldautomaten möglich. Es können maximal CHF 50'000 oder der entsprechende Gegenwert in Euro pro Konto und pro Tag einbezahlt werden.

7 Bargeldeinzahlungen sind nur auf CHF oder EUR Konten möglich.

# Schalterkonditionen

---

## Bargeldbezüge und Bargeldeinzahlungen am Schalter

|   |  |
|---|--|
| <b>Fremdwahrung ab/auf</b>   | 2,5 % bis Gegenwert CHF 1'000                |
| <b>Fremdwahrungskonto in derselben</b>   | 1,0 % bis Gegenwert CHF 50'000               |
| <b>Wahrung</b> gultig fur: EUR, USD, GBP,<br>CAD, JPY, DKK, NOK, SEK; alle anderen<br>Wahrungen auf Anfrage | Betrage ab Gegenwert CHF 50'000 auf Anfrage |
| <b>Fremdwahrung ab/auf CHF-Konto</b>   | Aktueller Notenkurs                          |
| <b>CHF ab/auf Fremdwahrungskonto</b>   | Aktueller Devisenkurs                        |

---

## Munzzahlung

---

### Fur Kunden der Credit Suisse (Schweiz) AG (Tausch in Noten/Kontogutschrift)

|  |   |
|--|---|
| <b>Am Cash Service-Schalter</b>  | Bis CHF 100 kostenlos<br>Uber CHF 100 2 %, aufgerundet auf ganze Schweizer Franken |
| <b>Am Zahlautomaten «Self Service»</b><br>(falls Dienstleistung im Angebot) | Bis CHF 300 kostenlos<br>Uber CHF 300 1 %, aufgerundet auf ganze Schweizer Franken |

---

### Nicht-Kunden

|  |   |
|--|---|
| <b>Am Cash Service-Schalter</b>  | 5 % des gezahlten Betrags, aufgerundet auf ganze Schweizer Franken |
| <b>Am Zahlautomaten «Self Service»</b><br>(falls Dienstleistung im Angebot) | 3 % des gezahlten Betrags, aufgerundet auf ganze Schweizer Franken |

### Hinweis

Einzahlungen auf Konten im Viva Kids und Viva Young Paket sind kostenlos.  
Korrekt gerolltes Munzgeld unserer Kunden nehmen wir kostenlos entgegen.  
Papier fur Munzrollen kann bei jeder Poststelle bezogen werden.



**CREDIT SUISSE (Schweiz) AG**

CH-8070 Zürich

**credit-suisse.com**

Die bereitgestellten Informationen dienen Werbezwecken. Sie stellen keine Anlageberatung dar, basieren nicht auf andere Weise auf einer Berücksichtigung der persönlichen Umstände des Empfängers und sind auch nicht das Ergebnis einer objektiven oder unabhängigen Finanzanalyse. Die bereitgestellten Informationen sind nicht rechtsverbindlich und stellen weder ein Angebot noch eine Aufforderung zum Abschluss einer Finanztransaktion dar. Diese Informationen wurden von der Credit Suisse Group AG und/oder mit ihr verbundenen Unternehmen (nachfolgend CS) mit grösster Sorgfalt und nach bestem Wissen und Gewissen erstellt. Die in diesem Dokument enthaltenen Informationen und Meinungen repräsentieren die Sicht der CS zum Zeitpunkt der Erstellung und können sich jederzeit und ohne Mitteilung ändern. Sie stammen aus Quellen, die für zuverlässig erachtet werden. Die CS gibt keine Gewähr hinsichtlich des Inhalts und der Vollständigkeit der Informationen und lehnt jede Haftung für Verluste ab, die sich aus der Verwendung der Informationen ergeben. Ist nichts anderes vermerkt, sind alle Zahlen ungeprüft. Die Informationen in diesem Dokument dienen der ausschliesslichen Nutzung durch den Empfänger. Weder die vorliegenden Informationen noch Kopien davon dürfen in die Vereinigten Staaten von Amerika versandt, dorthin mitgenommen oder in den Vereinigten Staaten von Amerika verteilt oder an US-Personen (im Sinne von Regulation S des US Securities Act von 1933 in dessen jeweils gültiger Fassung) abgegeben werden. Ohne schriftliche Genehmigung der CS dürfen diese Informationen weder auszugsweise noch vollständig vervielfältigt werden. Ihre personenbezogenen Daten werden in Übereinstimmung mit den Hinweisen der Credit Suisse zum Datenschutz und/oder zur Nutzung von Cookies verarbeitet, die Sie an Ihrem Wohnsitz über die offizielle Website der Credit Suisse unter [www.credit-suisse.com/ch/de/legal.html](http://www.credit-suisse.com/ch/de/legal.html) aufrufen können.

Copyright © 2018 Credit Suisse Group AG und/oder mit ihr verbundene Unternehmen. Alle Rechte vorbehalten.