

Novembre 2016

## Newsletter Index Solutions n°14

### Indices sur stratégies de placement: de nouvelles solutions pour le marché des actions suisse



Les indices sur stratégies de placement sont une tradition chez Credit Suisse Index Solutions: les 13 fonds indiciels de stratégie lancés depuis 2011 ont atteint un volume d'investissement supérieur à 3,7 milliards de francs suisses, et la tendance est à la hausse. Avec le CSIF (CH) SPI Multi Premia® Index Blue et le CSIF (CH) Switzerland Minimum Volatility Index Blue, le Credit Suisse a mis sur le marché deux fonds qui appliquent le concept de l'indice de stratégie sur le marché des actions suisse.

Dans cette lettre d'information, vous découvrirez ces deux fonds en détail et les sources de rendement qu'ils recèlent. Nous vous souhaitons une excellente lecture.

Dr. Valerio Schmitz-Esser  
Head Index Solutions

Stephan Elmenhorst  
Head Index Solutions Equity Portfolio Management



Les indices d'actions suisses pondérés par la capitalisation boursière présentent un risque de concentration dans la mesure où les trois principaux titres représentent environ la moitié du volume d'investissement. Ce risque est d'autant plus grand que les institutions de prévoyance suisses surpondèrent généralement le marché national. Il existe donc un réel besoin d'approches de pondérations alternatives qui prennent en compte cette problématique et qui contribuent à améliorer la diversification des investissements dans les actions suisses. Ci-dessous, nous présentons deux solutions efficaces dans ce domaine: le CSIF (CH) SPI Multi Premia® Index Blue et le CSIF (CH) Switzerland Minimum Volatility Index Blue.

#### CSIF (CH) SPI Multi Premia® Index Blue: une approche active avec une mise en œuvre passive

Les indices sur stratégies de placement s'écartent délibérément de la capitalisation boursière afin de tirer profit des primes factorielles ou de réduire le risque d'investissement. Par prime factorielle, on entend un rendement supplémentaire par rapport à l'indice standard pour compenser la détention d'actions dotées de caractéristiques particulières.

Le CSIF (CH) SPI Multi Premia® Index Blue permet d'investir dans le nouveau SPI Multi Premia® Index de la famille d'indices SIX. Cet indice exploite les sources de rendement de sept primes factorielles différentes et ouvre ainsi un potentiel de diversification important.

#### L'idée – Surperformer grâce aux primes factorielles

Le SPI Multi Premia® Index est le résultat d'analyses scientifiques portant sur le comportement et l'interaction de facteurs individuels sur le marché des actions suisses, sur de longues périodes d'observation. La méthode de calcul de l'indice a été développée par Finreon, une société issue de l'Université de Saint-Gall. Elle est fondée sur les dernières conclusions dans le domaine de l'investissement factoriel. L'objectif est de combiner des facteurs qui se comportent différemment en fonction des phases de marché et ainsi d'accroître le potentiel de rendement par rapport au SPI® sur l'ensemble du cycle de marché.

L'association des sept **indices SPI Single Premia®** («portefeuilles à facteurs individuels») permet d'investir de manière largement diversifiée sur le marché des actions suisse puisque la corrélation entre les rendements relatifs des stratégies est faible, voire négative en partie. La combinaison de facteurs exploite de manière ciblée les primes factorielles afin de générer une surperformance par rapport au SPI®. Chacun des sept indices SPI Single Premia® se concentre sur un facteur spécifique pour obtenir une source de rendement et l'applique aux SPI®.

Indice	Facteur	Critères de sélection	Exemples d'indices	Caractéristiques des phases de marché
SPI Value Premium®	Value	Valorisation favorable	Ratio cours/valeur comptable	Anticyclique
SPI Size Premium®	Size	Petite entreprise	Capitalisation boursière	Anticyclique
SPI Momentum Premium®	Momentum	Rendement élevé dans un passé proche	Rendement des 12 derniers mois sans le dernier mois	Procyclique
SPI Residual Momentum Premium®	Residual Momentum	Surperformance importante par rapport au marché dans un passé proche	Surperformance au cours des 12 derniers mois sans le dernier mois	Procyclique
SPI Reversal Premium®	Reversal	Faible rendement par le passé	Rendement des 5 derniers mois sans la dernière année	Anticyclique
SPI Low Risk Premium®	Low Risk	Risque faible	Volatilité	Défensif
SPI Quality Premium®	Quality	Bénéfices stables et réguliers de l'entreprise	Rentabilité du capital	Défensif

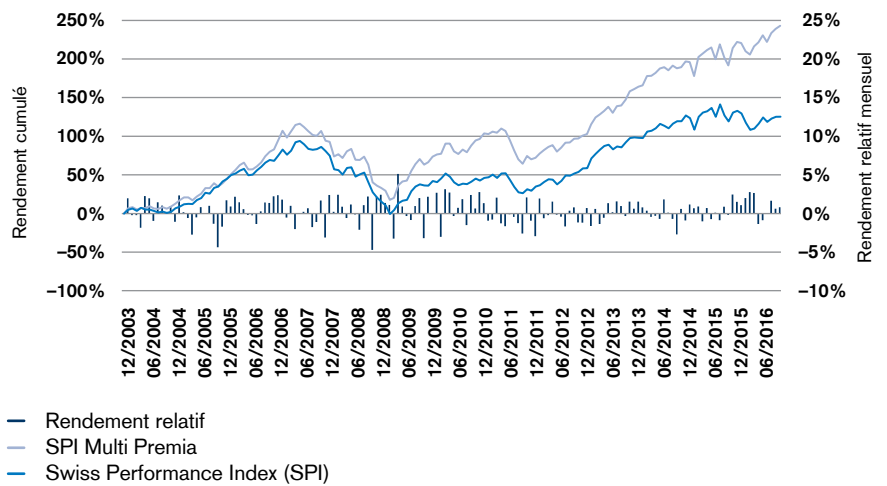
### Une passerelle entre la science et la pratique

Comment sont construits les sept indices SPI Single Premia® et comment sont-ils agrégés à l'indice SPI Multi Premia®? L'univers de chaque indice SPI Single Premia® comporte les **60 titres les plus importants et les plus liquides du SPI®**. Dans un premier temps, chacun des sept indices filtre les **30 meilleurs titres** au regard de son facteur. La pondération des titres individuels au sein de chaque sous-indice s'appuie sur une approche de parité de risque. Par conséquent, chaque titre individuel contribue à même hauteur au risque global de l'indice.

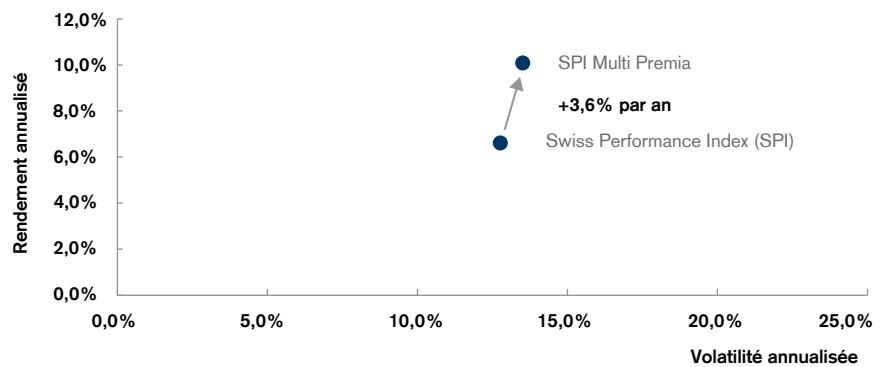
Le portefeuille agrégé, le SPI Multi Premia®, est composé des sept indices Single Premia®. La pondération des sous-indices est choisie de sorte que chacun des portefeuilles factoriels contribue dans la même mesure à l'erreur de suivi (risque relatif) du portefeuille agrégé.

Historiquement, la combinaison de ces stratégies fondées sur des facteurs individuels affiche une surperformance constante par rapport à l'indice pondéré en fonction du marché.





Intervalle de données: de décembre 2003 à septembre 2016; rendements bruts en CHF.  
 Les performances historiques et scénarios de marché financier ne constituent aucune garantie quant aux résultats futurs.  
 Sources: Factset, SIX, Credit Suisse, 30.09.2016



Intervalle de données: de décembre 2003 à septembre 2016; rendements bruts en CHF.  
 Les performances historiques et scénarios de marché financier ne constituent aucune garantie quant aux résultats futurs.  
 Sources: Factset, SIX, Credit Suisse, 30.09.2016

En simplifiant, on peut subdiviser les facteurs individuels en trois groupes:

Facteurs anticycliques	Facteurs procycliques	Facteurs défensifs
<ul style="list-style-type: none"> <li>Contre la tendance</li> <li>Surperformance par anticipation des retournements de tendance</li> </ul>	<ul style="list-style-type: none"> <li>Conformes à la tendance</li> <li>Surperformance par participation à la tendance</li> </ul>	<ul style="list-style-type: none"> <li>Réduction des risques</li> <li>Surperformance en réduisant les pertes de substance</li> </ul>
Value Size Reversal	Momentum Residual Momentum	Quality Low Risk

Les diverses caractéristiques de rendement des facteurs lors des différentes phases de marché offrent un potentiel de diversification élevé.

Dans la mesure où il est difficile de déterminer le moment le plus favorable pour investir dans un facteur donné, une large diversification sur divers facteurs dotés de caractéristiques complémentaires représente une approche pertinente. Une exposition homogène dans divers facteurs permet de dégager une solide surperformance dans la plupart des phases de marché.

### CSIF (CH) SPI Multi Premia® Index Blue – Des rendements actifs avec des frais passifs

Le SPI Multi Premia® est au croisement de la théorie financière et de la pratique d'investissement: il se prête parfaitement à une réplique précise par Credit Suisse Index Solutions. La structure transparente, sa composition englobant les titres les plus liquides du SPI® et son fondement sur la théorie financière confère au fonds qui le réplique les avantages d'un investissement actif et d'un investissement passif.

CSIF (CH) SPI Multi Premia® Index Blue	
<b>Domicile du fonds</b>	Suisse
<b>Indice de référence</b>	SPI Multi Premia® Index
<b>Bloomberg-Ticker Index</b>	SPIMTPC
<b>Méthode de réplique</b>	Réplique pure
<b>Autorisation de distribution</b>	CH
<b>All-in-Fee</b>	DA: 0,174% QA: 0,350% FA: 0,450%
<b>Lancement</b>	31.08.2016
<b>Devises de souscription</b>	CHF, EUR, USD
<b>ISIN</b>	DA: CH0334031199 QA: CH0334031215 FA: CH0334031207

DA: Catégories de parts pour la clientèle de mandat.

QA: Catégorie de parts pour les investisseurs qualifiés au de l'art. 10, al. 3 de la LPCC.

FA: catégories de parts sans restrictions du cercle d'investisseurs.

---

### Opportunités

- Investissement dans sept sources de rendement statistiquement significatives
- Solide surperformance attendue dans différentes phases de marché
- Fort potentiel de diversification grâce à la variété des primes factorielles
- Structure de gestion rationalisée et coûts réduits

### Risques

- Les fortes fluctuations des cours boursiers ainsi que le statut subordonné des actions par rapport aux obligations de la même entreprise font entre autres partie des risques liés aux placements en actions
- Des facteurs macroéconomiques peuvent entraîner un repli des cours des actions
- Pas de protection du capital

## CSIF (CH) Switzerland Minimum Volatility Index Blue

En lançant le **CSIF (CH) Switzerland Minimum Volatility Index Blue**, le Credit Suisse étend désormais cette performante série de fonds aux actions suisses. Ce nouveau fonds réplique le **MSCI Switzerland IMI Minimum Volatility Index**.

Nos fonds Minimum-Volatility visent à réduire les fluctuations de valeur et par conséquent le risque d'un portefeuille d'actions. Ces fonds permettent d'effectuer un placement en actions largement diversifié, dans des économies développées et émergentes, tout en offrant un risque nettement inférieur à celui des fonds indiciels et ETF comparables mais pondérés en fonction de la capitalisation boursière.

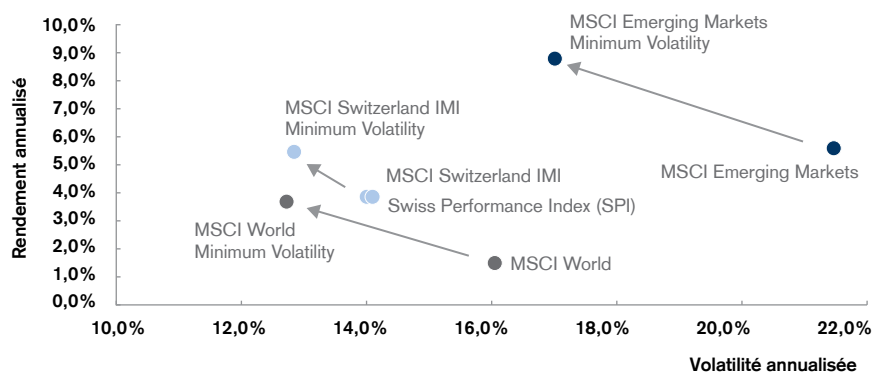
### L'idée – Plus qu'une simple réduction du risque

MSCI suit une approche holistique pour réduire le risque: d'une part, il tient compte non seulement de la volatilité de chaque action individuelle, mais également de leur **corrélation** entre elles et, d'autre part, il ne prend aucune décision d'investissement active concernant les pondérations sectorielles et géographiques par rapport à l'indice standard pondéré en fonction de la capitalisation boursière. MSCI évite ainsi toute concentration excessive sur l'un des titres. L'écart par rapport à la répartition sectorielle et géographique de l'indice standard ne dépasse pas 5%.

**Cette approche se distingue ainsi des autres stratégies Low Volatility** qui sélectionnent simplement les actions affichant les fluctuations les plus faibles dans l'indice d'origine. Dans le cas de ces autres stratégies, les actions les plus stables représentent la plus forte pondération au sein de l'indice mais l'écart peut être très important par rapport à l'indice d'origine.

Pour maintenir les coûts de réplcation à un niveau bas, les indices MSCI Minimum Volatility limitent le taux de rotation à 20% par an. L'évolution historique montre que le risque chute de 25 à 30% par rapport à l'indice standard. De plus, les indices MSCI Minimum Volatility affichent une surperformance importante par rapport aux indices standard pondérés en fonction de la capitalisation boursière, et ce dans toutes les régions (monde, pays émergents et Suisse) répliquées par Credit Suisse Index Solutions.

### Carte risque/rendement



Intervalle de données: de juin 2001 à septembre 2016; rendements bruts en CHF.  
Les performances historiques et scénarios de marché financier ne constituent aucune garantie quant aux résultats futurs.  
Sources: Factset, Credit Suisse, 30.09.2016.

### Aperçu des principales caractéristiques de nos fonds répliquant des indices Minimum Volatility:

- Volatilité plus faible que l'indice standard pondéré en fonction du marché correspondant
- Bêta à long terme < 1
- Historique de surperformance par rapport à l'indice standard
- Part des actions de moyennes capitalisations plus importante que dans l'indice standard
- Concentration sur des actions présentant un risque spécifique faible
- Découplage des pondérations des actions au sein de l'indice de la valeur de marché
- Erreur de suivi minimale grâce à une réplification précise
- Frein aux taux de rotation excessifs
- Transparents et avantageux en termes de coûts



## Les fonds – la famille de nos fonds répliquant des indices Minimum-Volatility

	CSIF (Lux) Equities World Minimum Volatility	CSIF (Lux) Equities Emerging Markets Minimum Volatility	CSIF III World ex CH Minimum Volatility Index – Pension Fund <sup>2</sup>	CSIF (CH) Switzerland Minimum Volatility Index Blue
<b>Domicile du fonds</b>	Luxembourg	Luxembourg	Suisse	Suisse
<b>Indice de référence</b>	MSCI World Minimum Volatility Index (NR)	MSCI Emerging Markets Minimum Volatility Index (NR)	MSCI World ex Switzerland Minimum Volatility Index (NR)	MSCI Switzerland IMI Minimum Volatility Index (TR)
<b>Bloomberg-Ticker Index</b>	M1WOMVOL	M1EFMVOL	M1XCSSB	M8CXCSK
<b>Méthode de répllication</b>	Réplication pure	Echantillonnage optimisé	Réplication pure	Réplication pure
<b>Autorisation de distribution</b>	AT, CH, DE, ES, FR, GB, IT, LU, NL, SE, SG, LI	AT, CH, DE, ES, FR, GB, IT, LU, NL, SE, SG, LI	CH	CH, LI
<b>All-in-Fee</b>	EB: 0,23% FB: 0,28%	EB: 0,32% FB: 0,37%	QA: 0,23% QAH: 0,26%	QA: 0,23% FA: 0,28%
<b>Lancement</b>	08.12.2015	19.01.2016	20.10.2014	05.09.2016
<b>Devises de souscription</b>	CHF <sup>1</sup> , USD, EUR	CHF <sup>1</sup> , USD, EUR	CHF, USD, EUR	CHF, USD, EUR
<b>ISIN</b>	EB EUR: LU1248309152 FB USD: LU1419774580 DB CHF: LU1327429954	EB EUR: LU1390260120 FB USD: LU1419776528 DB CHF: LU1337015165	DA: CH0253608308 DAH <sup>3</sup> : CH0253608357 QA: CH0253608316	DA: CH0334161491 QA: CH0334161517 FA: CH0334161509

1 Une catégorie de parts en CHF peut être ouverte au besoin.

2 Les compartiments portant la mention «Pension Fund» sont uniquement destinés aux institutions de prévoyance suisses.

3 Les catégories de parts portant la mention «H» sont couvertes contre le risque de change face au CHF.

CSIF Lux: EB: catégorie de parts pour les investisseurs qualifiés de droit luxembourgeois.

CSIF Lux/CH: FA/FB: catégories de parts sans restrictions du cercle d'investisseurs.

CSIF (CH)/CSIF III: DA: catégorie de parts pour les clients avec mandat de gestion.

CSIF (CH)/CSIF III: QA: catégorie de parts pour les investisseurs qualifiés au sens de l'art. 10, al. 3 de la LPCC.

### Opportunités

- Surperformance historique à volatilité inférieure par rapport à l'indice de base
- Transparents et avantageux en termes de coûts
- Une erreur de suivi minimale grâce à une répllication précise

### Risques

- Les fortes fluctuations des cours boursiers font notamment partie des risques liés aux placements en actions
- Des facteurs macroéconomiques ou des chocs externes peuvent entraîner un repli des cours des actions
- Pas de protection du capital

---

## Vos interlocuteurs

Votre conseiller clientèle et les spécialistes produits du segment Index Solutions se tiennent à votre disposition pour répondre à vos questions:  
Tel.: +41 44 334 41 41  
E-mail: [index.solutions@credit-suisse.com](mailto:index.solutions@credit-suisse.com)

Les informations fournies constituent un support marketing. Elles ne doivent pas être interprétées comme un conseil financier ou autre fondé sur la situation personnelle du destinataire ni comme le résultat d'une analyse indépendante et objective. Les informations fournies dans le présent document ne sont pas juridiquement contraignantes et ne constituent ni une offre ni une incitation visant à la conclusion de quelque transaction financière que ce soit. Les informations fournies dans le présent document ont été élaborées par Credit Suisse Group AG et/ou ses filiales (ci-après CS) avec le plus grand soin et en toute bonne foi. Les informations et les opinions exprimées dans le présent document reflètent celles du Credit Suisse au moment de la rédaction et sont sujettes à modification à tout moment sans préavis. Elles proviennent de sources considérées comme fiables. Le CS ne fournit aucune garantie quant au contenu et à l'exhaustivité de ces informations et décline toute responsabilité pour les pertes qui pourraient résulter de l'utilisation de ces informations. Sauf mention contraire, les chiffres n'ont pas été vérifiés. Les informations fournies dans le présent document sont réservées au seul usage de son destinataire. Il est interdit d'envoyer, d'introduire ou de distribuer ces informations ou une copie de celles-ci aux Etats-Unis ou de les remettre à une personne US (au sens de la Regulation S de l'US Securities Act de 1933, dans sa version amendée). La reproduction intégrale ou partielle du présent document sans l'accord écrit du CS est interdite. Les indices sous-jacents sont des marques déposées et ont fait l'objet d'une licence concédée en vue de leur utilisation. Les indices sont composés et calculés exclusivement par les donneurs de licence, qui ne peuvent être tenus pour responsables en ce qui concerne leurs prestations. Les titres basés sur ces indices ne sont aucunement sponsorisés, approuvés, vendus ou promus par les donneurs de licence. CSIF (CH) Switzerland Minimum Volatility Index Blue, CSIF (CH) SPI Multi Premia® Index Blue: Ces fonds sont domiciliés et enregistrés en Suisse. La direction du fonds est assurée par Credit Suisse Funds AG, Zurich. La banque dépositaire est Credit Suisse AG, Zurich. CSIF (Lux) Equities World Minimum Volatility, CSIF (Lux) Equities Emerging Markets Minimum Volatility : Ces fonds sont domiciliés au Luxembourg. Le représentant en Suisse est Credit Suisse Funds AG, Zurich. Le service de paiement en Suisse est Credit Suisse AG, Zurich. CSIF III World ex CH Minimum Volatility Index : Ce fonds est domicilié en Suisse et a été lancé en tant que fonds à compartiments multiples de la catégorie «Autres fonds en placements traditionnels» destinés aux investisseurs qualifiés au sens de l'art. 10, al. 3 à 4 de la Loi fédérale sur les placements collectifs de capitaux (LPCC). La direction du fonds est assurée par Credit Suisse Funds AG, Zurich. La banque dépositaire est Credit Suisse AG, Zurich. Le contrat de fonds de placement peut prévoir en outre des restrictions supplémentaires relatives au groupe cible d'investisseurs pour certains sous-fonds ou certaines classes de parts. Le prospectus, le prospectus simplifié et/ou les informations clés pour l'investisseur et les rapports annuels et semestriels peuvent être obtenus gratuitement auprès de Credit Suisse Funds AG, Zurich, ou de toute succursale de CS en Suisse.

### **Pour le Liechtenstein le document peut être distribué uniquement par des entités agréées.**

Les actions sont exclusivement proposées à un groupe limité d'investisseurs. Le présent document ne peut être reproduit ni utilisé à d'autres fins, ni non plus être transmis à d'autres personnes que celles à qui une copie a été envoyée personnellement. La documentation et les transactions qui y sont décrites ne sont donc pas soumises à l'examen et au contrôle de l'autorité des marchés financiers du Liechtenstein.

Copyright © 2016 Credit Suisse Group AG et/ou ses filiales. Tous droits réservés.