

# 瑞信亚太财富管理 应用程序

买卖股票



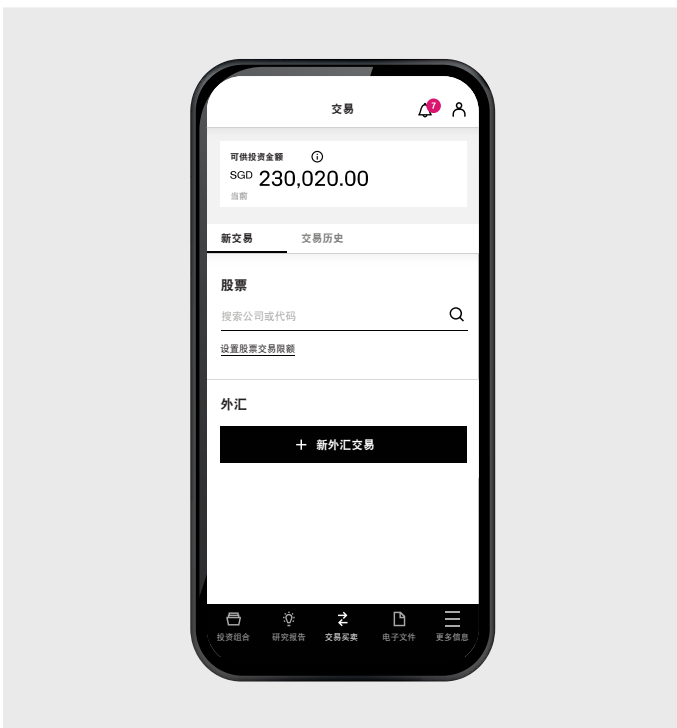
## 步骤 1:

登录后，从主导航栏中选择“交易”。



交易功能将开启，您可以进行股票或外汇交易。

在本指南中，我们将重点介绍股票交易。

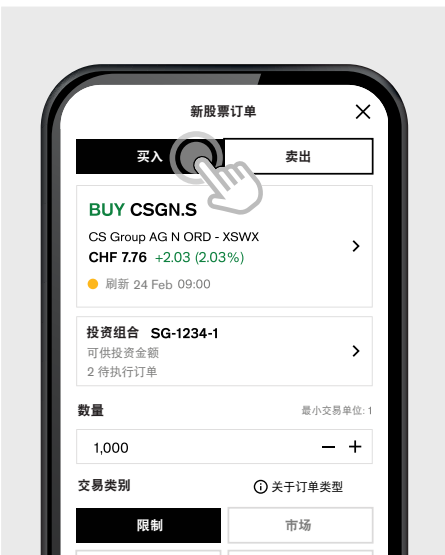
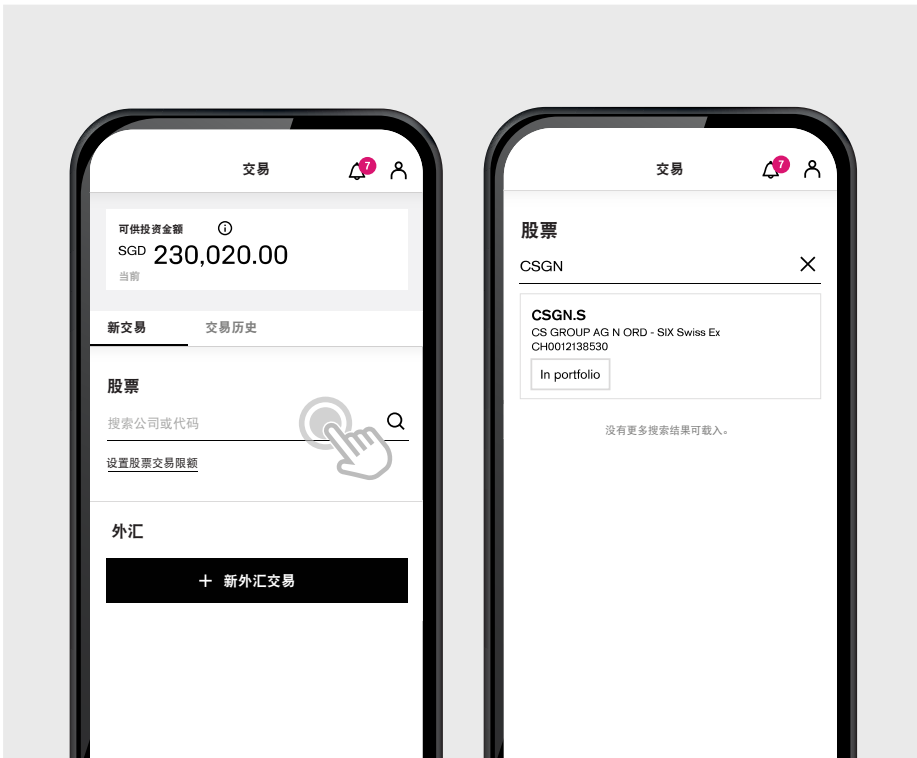


## 步骤 2:

在“新交易”下，在搜索栏输入公司名称、ISIN或股票代码。在此处，您可以根据需要选择更改交易限额。

将显示与您的搜索条件匹配的证券列表。

选择您希望进行交易的金融工具。



然后选择“买入”或“卖出”



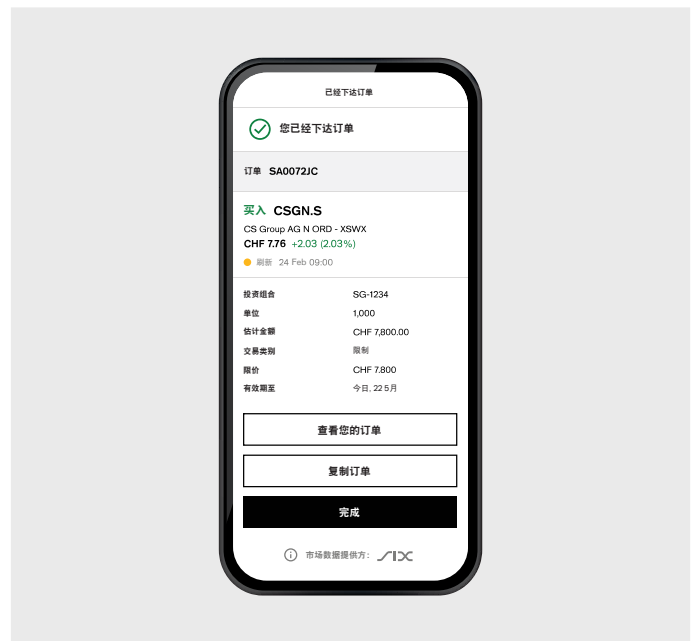
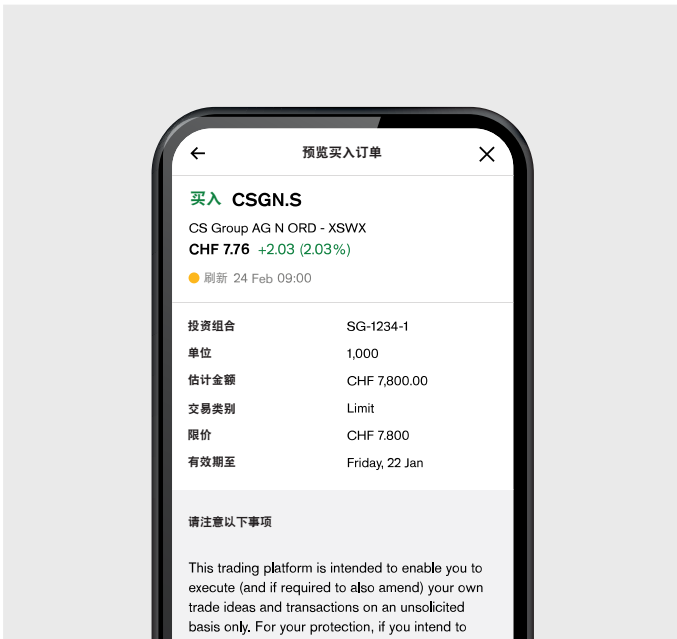
输入相关交易详情。



点按“预览指令”继续。

### 步骤3:

在“预览指令”页面，将显示交易的详情，包括估计的交易金额。



确认您的指令详情和阅读披露信息后，点按“确认”。

此操作将启动指令流程。  
在此期间，请不要导航到上一页或刷新页面。

将显示“您的指令已下达”消息。  
您现在可以选择单击“完成”或继续下达“新指令”。

## 新功能

我们在交易部分新增了一些有用的信息；

1. 无需进入“过往指令记录”，即可查看最近指令
2. 投资组合详情现在显示平均成本和待处理指令
3. 相应股票现可查阅证券详情和研究
4. 止损指令和停止限价指令类型说明

## 重要信息

请注意，本网站所述的若干产品和服务可能无法在您所在的司法管辖区提供。每个国家、州或地区的法律和许可要求可能存在差异，因此并非所有地区都能提供所有产品和服务。

我们能否提供若干产品和服务取决于具体法律及我们所持有的许可，以及我们对诸多其他因素的考量，包括客户的资质或其他资格标准。若您对某一特定产品或服务有任何疑问，请联系您的瑞信代表。本文件由瑞士信贷集团（“瑞信”）编制，当中所载资料可予更改。本文件仅供(i)一般说明之用；及(ii)收件人参考。本文件并不构成瑞信或其代表向任何人士提出买卖任何特定投资产品，或参与任何其他交易的请求或要约，亦不构成瑞信的建议。

唯一具有法律约束力的条款载于瑞信编制的适用产品文件或特定合约。并非所有产品及服务均可供所有国家的公民或居民使用。尽管瑞信已审慎确保本刊物所载信息及分析乃由相信属可靠的来源编制或取得，但概不对本文所载资料的准确性、可靠性及 / 或完整性作任何声明，亦不对因使用或依赖这些资料所产生的任何直接、间接、附带、特定或相应而生的损失及 / 或损害承担责任。本文件内所载的情景仅作说明之用，未必能反映瑞信接收及处理客户指示的完整要求。本文所述产品及服务未必适用于或适合客户的特定情况或需要。

本文件或其任何副本不得发送或携带至美国或在(i)美国或向任何美国人士(定义见《1933年美国证券法》(经修订)S规例); 或(ii)任何其他司法管辖区(遵循适用法律的情况除外)分发。如果您对于接收我们的营销材料有任何疑问 / 异议，请发送邮件至 [dataprotectionofficer.pb@credit-suisse.com](mailto:dataprotectionofficer.pb@credit-suisse.com) (瑞信集团香港分行) 或 [PDPO.SGD@credit-suisse.com](mailto:PDPO.SGD@credit-suisse.com) (瑞信集团新加坡分行) 或 [CSAU.PrivacyOfficer@credit-suisse.com](mailto:CSAU.PrivacyOfficer@credit-suisse.com) (瑞信集团悉尼分行)，联系我们的数据保护专员，我们将不再向您发送与该应用程序相关的材料，而且不会向您收取费用。

瑞士信贷(新加坡单一机构识别码: S73FC2261L) 是一家在瑞士注册成立的有限责任公司。

本文件所有内容均受版权法保护(保留一切权利)。未经瑞信事先书面批准，本文件或其任何部分不得复制、传送(不论通过电子或其他方式)、修改或用于公共或商业目的。© 2022 瑞士信贷集团及 / 或其关联公司版权所有。保留一切权利。