



Nachhaltigkeitsbericht 2001

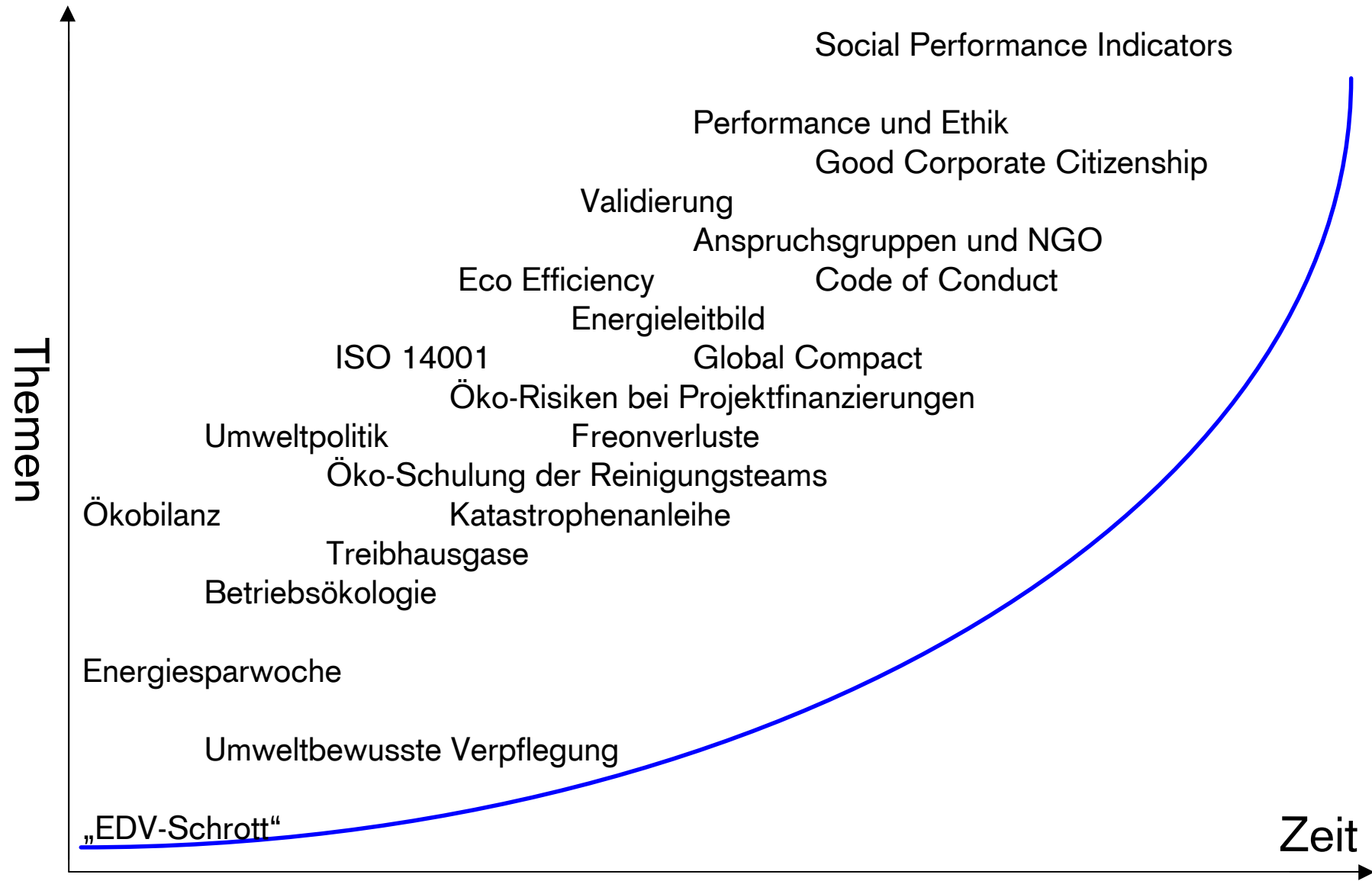
Medienanlass vom 24. Mai 2002

Erläuterungen von Ulrich Pfister, Leiter Public Affairs

VOM UMWELTBERICHT ZUM NACHHALTIGKEITSBERICHT

- Umweltbericht Ausgangspunkt
- Umweltbezogene Aktivitäten in 90er Jahren systematisch aufgebaut
- Auszeichnungen für Umweltberichte
- Allerdings: Zeit reiner Umweltberichte abgelaufen
- Fragen von Investoren und Ratingagenturen vielfältiger, betreffen
 - Mitarbeiter
 - Kunden
 - Dienstleister und Lieferanten
 - gesellschaftliches Verhalten
 - ökologisches Verhalten
 - Geschäftsführung
- Deshalb erweiterte Berichterstattung mittels Nachhaltigkeitsbericht

UNSERE BERICHTERSTATTUNG IM WANDEL DER ZEIT



AUFBAU NACHHALTIGKEITSBERICHT



CODE OF CONDUCT: GEMEINSAMES WERTESYSTEM IN 20 SPRACHEN

КОДЕКС ДЕЛОВС ПОВЕДЕНИЯ

ДЛЯ СЛУЖЕБНОГО ПОЛЬЗОВАНИЯ

ELS NOSTRES VALORS D'ACTUACIÓ BÀSICS

La nostra tasca és crear més valor per als nostres accionistes. Això ho aconseguim coneixent els nostres clients, fent ús del bon sentit, disposant d'un sòlid saber fer i oferint un servei ràpid i atent.

Aspirem a un màxim rendiment mitjançant una millora contínua de la nostra gestió i del know-how. Els problemes o errors, els considerem oportunitats per a millorar.

Estem convençuts que aconseguim més per a la nostra comunitat unint forces i capacitats tant individuals com col·lectives i col·laborant estretament a nivell mundial i multidisciplinar.

Sabem apreciar les aportacions individuals a l'èxit actual i futur de la nostra empresa, i les recompensem objectivament tenint en compte l'esforç individual a l'encaix dels nostres objectius, d'una millor gestió i del treball en equip. Tots els col·laboradors contribueixen amb intensa i contínua dedicació a assolir els nostres objectius comuns.

La nostra activitat es basa en assumir el risc de manera conscient, disciplinada i intel·ligent. A fi de defensar i protegir els interessos de la nostra comunitat, advocuem per una gestió independent del risc, per procediments de compliment i d'auditoria amb una clara definició de les responsabilitats.

4. TANGGUNGJAWAB PEKERJA

Setiap pekerja bertanggungjawab untuk:

- Mematuhi undang-undang dan peraturan dalaman Credit Suisse Group dan Unit Bisnes pekerja itu sendiri
- Mempunyai pengetahuan mengenai panduan, tatakerja dan mengamalkan amalan perniagaan yang terbaik yang relevan dengan tugasnya, serta melaksanakan segala panduan ini dengan teliti dan sebaik mungkin
- Mempersoal dan kemudian membantah jika mendapati sesuatu piawai tidak dipatuhi
- Komited untuk bekerja secara berpasukan dan membuat sumbangan secara sah...

SERVEI

bertanggungjawab untuk:

mematuhi peraturan dalaman Credit Suisse Group dan Unit Bisnes pekerja itu sendiri

MAXIM RENDIMENT

Aspirasi kami untuk prestasi yang terbaik, dengan mengamalkan amalan perniagaan yang terbaik yang relevan dengan tugasnya, serta melaksanakan segala panduan ini dengan teliti dan sebaik mungkin

kepercayaannya.

TREBALL EN EQUIP

Estem convençuts que aconseguim més per a la nostra comunitat unint forces i capacitats tant individuals com col·lectives i col·laborant estretament a nivell mundial i multidisciplinar.

COMPROMIS

Sabem apreciar les aportacions individuals a l'èxit actual i futur de la nostra empresa, i les recompensem objectivament tenint en compte l'esforç individual a l'encaix dels nostres objectius, d'una millor gestió i del treball en equip. Tots els col·laboradors contribueixen amb intensa i contínua dedicació a assolir els nostres objectius comuns.

La nostra activitat es basa en assumir el risc de manera conscient, disciplinada i intel·ligent. A fi de defensar i protegir els interessos de la nostra comunitat, advocuem per una gestió independent del risc, per procediments de compliment i d'auditoria amb una clara definició de les responsabilitats.

ETIKAI SZABÁLYZAT

ONZE ETHISCHE BASISBEGINSELEN

INTEGRITEIT

Onze wereldwijd opererende onderneming is gebaseerd op onze ethische basisbeginselen en onze gevestigde reputatie van integriteit, vertrouwen, rechtvaardigheid en professionaliteit. We respecteren de belangen van alle bij ons betrokkenen (cliënten, medewerkers, aandeelhouders, dienstverleners, overheid, financiële instellingen, concurrenten en media) en van de maatschappij in haar geheel.

In onze verplichtingen na en staan persoonlijk in voor onze handelingen. We niet meer toe dan we kunnen waarmaken. We misleiden niemand die met ons zaken maakt.

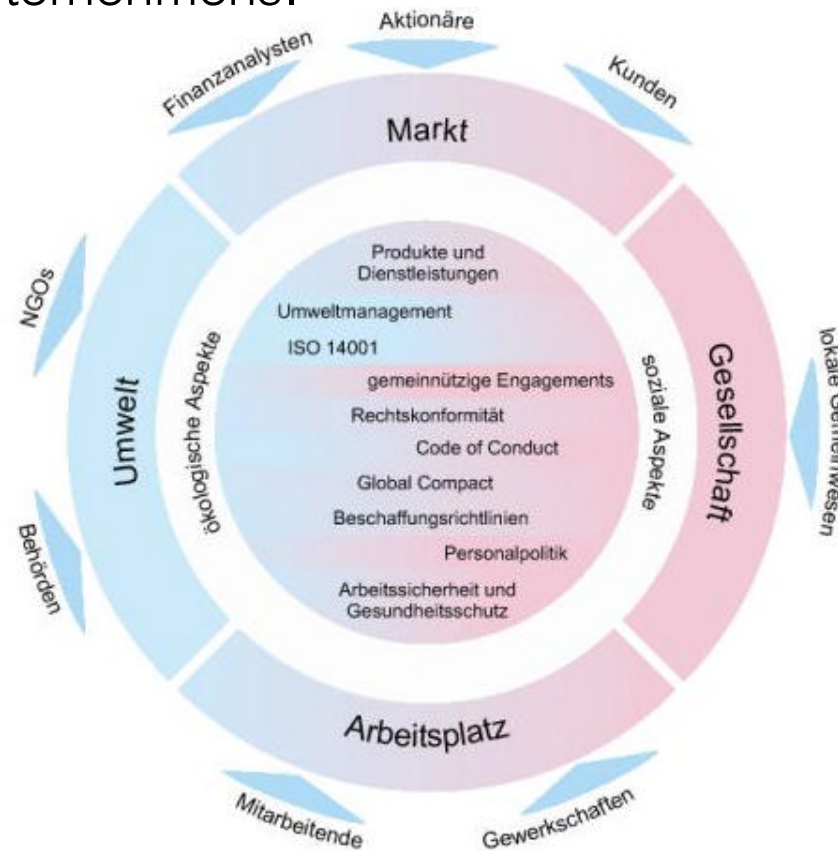
en in een hoffelijke en respectvolle omgang met iedereen. We bieden gelijke aan iedereen en een werkomgeving waarin geen ruimte is voor discriminatie op grond van ras, etniciteit, leeftijd, seksuele oriëntatie, handicap, religie of andere afwijkingen. We nemen het belang van alle relevante wet- en regelgeving, beleidslijnen en normen, evenals externe en interne gedragsregels in acht. We verplichten ons tot een voorbeeldige werkhouding en een eersteklas controle- en nalevingsomgeving.

行動規範

CODE OF CONDUCT

ZUSAMMENSPIEL EINER NACHHALTIGEN GESCHÄFTSPOLITIK UND PFLEGE DES DIALOGS

Verantwortung für die gesellschaftlichen und ökologischen Aspekte der Geschäftstätigkeit der Credit Suisse Group durchdringt alle Geschäftsbereiche des Unternehmens.



BEVORZUGTER ARBEITGEBER IN DER SCHWEIZ

Zum zweiten Mal in Folge attraktivster Arbeitgeber für
Wirtschaftsstudenten in der Schweiz

Ideal employers, business students

Question: Please select the five companies for which you would most like to work.

UNIVERSUM

Credit Suisse in the lead!



Today's students are more interested in secure employment than last year. Do traditional employers attract the students? According to the findings of The Universum Graduate Survey 2002—Swiss Edition, the students look for international career opportunities in a future employer.

Rank	CHGS Idealranking Business	%
1	Credit Suisse/Credit Suisse First Boston	28,46%
2	UBS	23,16%
3	Nestlé	21,52%
4	PricewaterhouseCoopers	14,38%
5	Coca-Cola	13,37%
6	BMW	12,98%
7	Swatch Group	10,01%
8	International Committee of the Red Cross	9,81%
9	Ernst & Young	9,33%
10	KPMG	8,77%
11	Andersen	8,63%
12	Swiss Re	8,56%
13	Merrill Lynch	8,56%
14	McKinsey & Company	8,29%
15	Nokia	8,02%
16	Procter & Gamble	7,94%
17	Novartis	7,94%
18	ABB	7,84%
19	JPMorgan	7,70%
20	LOreal	7,53%

CSFB WOMEN'S INITIATIVE STEERING COMMITTEE

Gegründet im Herbst 2001 mit dem Ziel, durch konkrete Strategien und Umsetzungspläne die Attraktivität der CSFB für Frauen zu steigern und die Anzahl Frauen im Management der CSFB zu erhöhen.

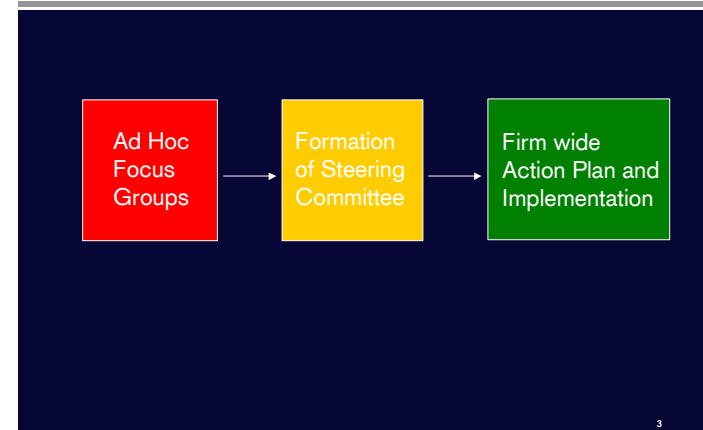


Women's Initiative Steering Committee

February 2002

CSFB | EMPOWERING CHANGE™

Evolution of John Mack's CSFB Women's Initiative



INNOVATIVE LÖSUNGEN FÜR KUNDENBEDÜRFNISSE

- Direct Net
- Youtrade
- Schweizer Firmenkundenportal
- Fund Lab
- Insurance Lab
- Estate Lab
- Global Private Banking Centre Singapore
- Prime Trade

Auszeichnungen:

- Best Bank Wealth Management Programme
- Best Use of IT in the Banking Sector

Direct Net Home.

- ▼ Services
 - Allg. Einstellungen
 - Mein Profil
 - ▼ Sprachen
 - Français
 - Italiano
 - English
 - Hilfe
 - Kontakt
 - Passwort ändern
 - Anmelden
 - Abmelden

Demo: keine aktuellen Daten

[Direct Net Home](#) | [Meine Bank](#) | [Bestellen](#) | [Hilfe](#)

Willkommen bei Direct Net.



So funktioniert youtrade.

Schauen Sie sich youtrade an

Mit youtrade erledigen Sie Ihre Börsengeschäfte schnell und unkompliziert. Überzeugen Sie sich selbst, wie einfach die Anwendung von youtrade ist. Stärken Sie die Demo, indem Sie auf "start demo" klicken – und los geht's.

TRADING

- Kauf
- Verkauf
- Bestand
- Aufträge

- Börseinfos
- Börsemenü
- News/Pressem
- Charts

- Konto
- Übersichtungen

TRADING


Kauf
Verkauf
Bestand
Aufträge

Fund Lab Home
Fund Lab Suche
Fund Lab News
Profil Fondsanbieter
Top Fund Lab Fonds
Portfolio Tracker
Fund Lab Chart Wizard
Quotes
FAQ
Glossar

Willkommen bei Fund Lab

Fund Lab News (Anlagefonds mit Vertriebsbewilligung Schweiz)

Datum/Zeit	Schlagzeilen
10.05.2002 09:24	CS Equity Fund Prime 50 Asia: New Portfolio Manager
07.05.2002 15:16	CS Equity Fund (Lux) USA: Emotionen gehören nicht an die Börse
02.05.2002 12:05	ABN AMRO: Fonds - Verstärkung des European Equity Team
29.04.2002 08:10	Liquidation CS EF America und CS DynaProtect Switzerland
26.04.2002 09:05	Neues Fund Lab Magazin online

Fund Lab Magazin 

Die rentabelsten Fund Lab Fonds seit Jahresbeginn (in CHF per 29 Mär. 2002)

Aktienfonds	YTD*
1 Mercury ST Gold & Mining A	56.3%
2 AIG Equity Fund Gold	51.2%
3 Sogelux Fd Eq Gold Mines	48.1%
4 Fidelity Fds Indonesia	42.9%
5 ING (L) Invest Indonesia	41.4%

ENGAGEMENT FÜR DIE EXPO.02



EXPO.02

Schweizerische Landesausstellung

15.05. > 20.10.2002

Projekt www.cyberhelvetia.ch: virtuell erweiterte
Realität – Begegnung in zwei Welten

Überbrückungsfinanzierung in der Krise 1999

WORLD DAY 2001: ONE COMPANY, ONE HOUR, ONE GOAL

40'000 Mitarbeiterinnen und Mitarbeiter der Credit Suisse Financial Services widmen sich mindestens eine Stunde lang der Problematik nicht registrierter und damit rechtlich inexistenter Kinder.

Think globally -
act locally



TICKET **T** O LIFE

DIALOG MIT ANSPRUCHSGRUPPEN

- Kunden
- Investoren
- Medien
- Umweltgruppen
- Parteien
- NGOs
- Kirche

Inklusive kritische Stakeholder:

- WWF
- ethos

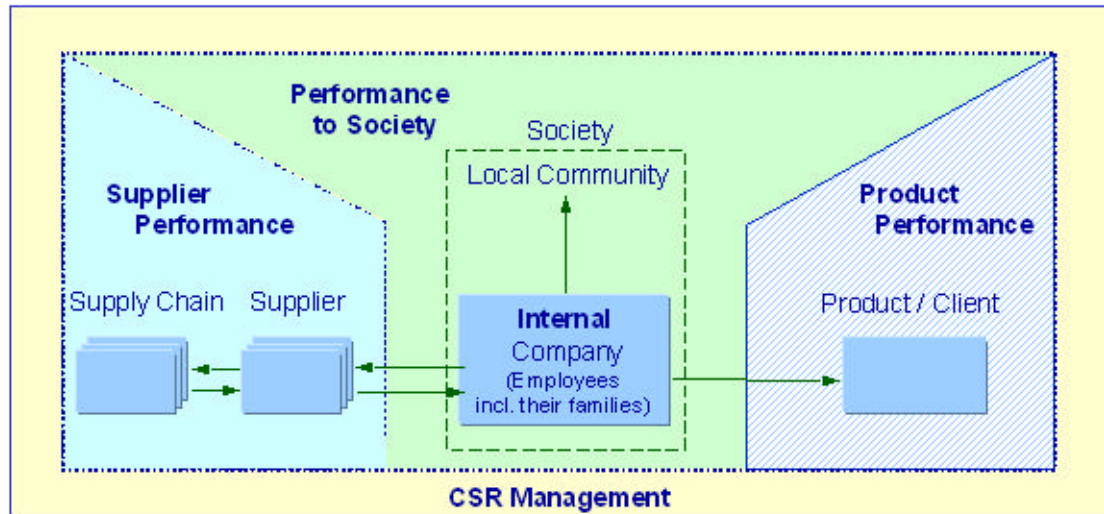
ZUSAMMENARBEIT FÜR BRANCHENLÖSUNGEN

Zusammen mit ihren Mitbewerbern engagiert sich die Credit Suisse Group für innovative und wegweisende Lösungen zu verschiedensten Aspekten ihrer Geschäftstätigkeit:

- Wolfsberg Anti-Money-Laundering Principles
- Wolfsberg Statement on the Suppression of the Financing of Terrorism
- Basel II Accord
- Branchenstandards EPI-Finance und SPI-Finance

SPI-FINANCE 2002

Social Performance Indicators for the Financial Services Industry –
Branchenstandard für das Reporting über gesellschaftliche Auswirkungen von Bank- und Versicherungsaktivitäten



Zehn Finanzdienstleister aus 6 Ländern definieren Berichtspunkte und Kennzahlen zum Verhalten gegenüber Mitarbeitern, Lieferanten und der Gesellschaft bzw. zu den Auswirkungen von Produkten und Dienstleistungen.

NACHHALTIGKEITSBERICHT ALS TEIL DER GESAMTBERICHTERSTATTUNG

